



## Verwenden Sie eine API, um individuell definierte manuelle Umleitungsszenarien zu aktivieren

### Was ist die API für manuelle Umleitungsszenarien?

Mit Umleitungsszenarien können Enterprise-SIP-Kunden eingehende Anrufe auf vordefinierte Telefonnummern (Mobil- oder Festnetz) umleiten. Ein Szenario kann aus einer einzelnen Rufnummer, einem Satz von Rufnummern (z. B. alle Mitarbeiter einer Organisationseinheit) oder einer beliebigen Kombination von Einzelrufnummern bestehen. Die Umleitungsszenarien werden in der Enterprise-SIP-Anwendung konfiguriert, die im Swisscom Business Center verfügbar ist. Für jede weiterzuleitende Nummer kann individuell eine Zielnummer festgelegt werden.

Bei einem Ausfall oder einer geplanten Wartung des Sprachsystems können die Szenarien auf drei verschiedene Arten aktiviert oder deaktiviert werden:

- Manuell über die Enterprise-SIP-Anwendung im Business Center
- Geplant an einem bestimmten Datum und zu einer bestimmten Uhrzeit über die Enterprise-SIP-Anwendung im Business Center
- Mittels einer API

Für den Kunden besteht der grosse Vorteil einer API darin, dass er die Kontrolle über seine Umleitungsszenarien, einschliesslich spezifischer Rollen und Konzepte für den Zugriff durch die Benutzer, in sein eigenes Service-Management-System integrieren kann. Darüber hinaus ermöglicht die Verwendung einer API die Aktivierung von Szenarien auch dann, wenn das Business Center wegen einer Wartung gerade nicht läuft.

Für die Verwendung der API ist ein Enterprise-SIP-Servicevertrag mit der Option «Umleitungsszenarien» erforderlich. Einmalige und wiederkehrende Gebühren für die API werden direkt über die vorhandene Rechnung für den Enterprise-SIP-Dienst abgerechnet.

### So funktioniert die API

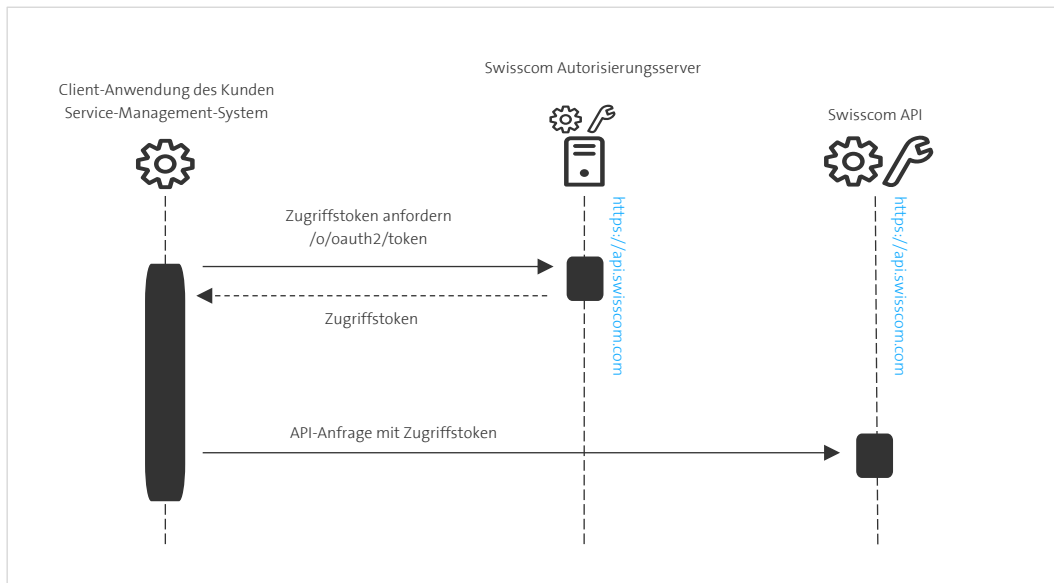
Die API für manuelle Umleitungsszenarien kommuniziert direkt mit der **Enterprise-SIP**-Plattform und kann von jedem Service-Management-System des Kunden aus ausgelöst werden. Damit kann der Kunde Szenarien aktivieren und deaktivieren, die in der Enterprise-SIP-Anwendung definiert sind, welche im Swisscom Business Center verfügbar ist. Die API erfordert eine Authentifizierung und Autorisierung auf Basis des offenen Standards OAuth 2.0. Mit OAuth können Zugriffstokens von einem Autorisierungsserver über eine **Client-Anwendung** an das Service-Management-System ausgegeben werden. Das Service-Management-System verwendet den Zugriffstoken, um auf die geschützte API zuzugreifen.



Die in diesem Dokument enthaltenen Informationen stellen kein verbindliches Angebot dar. Sie können jederzeit überarbeitet werden.

Swisscom (Schweiz) AG Enterprise Customers, Postfach CH-3050 Bern,  
Tel. 0800 800 900, www.swisscom.ch/enterprise

swisscom



Der erste Schritt zum Zugriff auf die API ist das Registrieren und Konfigurieren der **Client-Anwendung**. Dazu müssen Sie sich beim **«Digital Marketplace»** von Swisscom anmelden und dann auf Ihre Abonnements gehen, um die erforderlichen Anmeldeinformationen für die API zu erhalten. Während des Onboardings werden die Anmeldeinformationen für die Client-Anwendung – **Customer Key** und **Customer Secret** – generiert. Tutorials, um Ihre digitalen Reise zu beginnen, finden Sie hier: <https://digital.swisscom.com/documentation/>

Die API für manuelle Umleitungsszenarien bietet vier verschiedene Funktionen:

- die Verfügbarkeit der API prüfen
- alle vordefinierten Szenarien abrufen
- ein bestimmtes Szenario finden
- ein bestimmtes Szenario aktivieren oder deaktivieren

<a href="https://api.swisscom.com/layer/esip-manual-forwarding/production/SEP">https://api.swisscom.com/layer/esip-manual-forwarding/production/SEP</a>	
Axess ESIP SEP API 0.1	
/HealthCheck/	
GET	Check Health Check Availability of the Service
/Scenarios/	
GET	Get all scenarios Get all scenarios
/Scenarios/{scenario_id}	
GET	Find scenario by ID Returns a single scenario
PUT	Execute actions on a scenario

Die ausführliche Dokumentation der API ist verfügbar im **«Digital Marketplace»**:  
<https://digital.swisscom.com/products/esip-manual-forwarding/documentation/production?v=1>



Die in diesem Dokument enthaltenen Informationen stellen kein verbindliches Angebot dar. Sie können jederzeit überarbeitet werden.

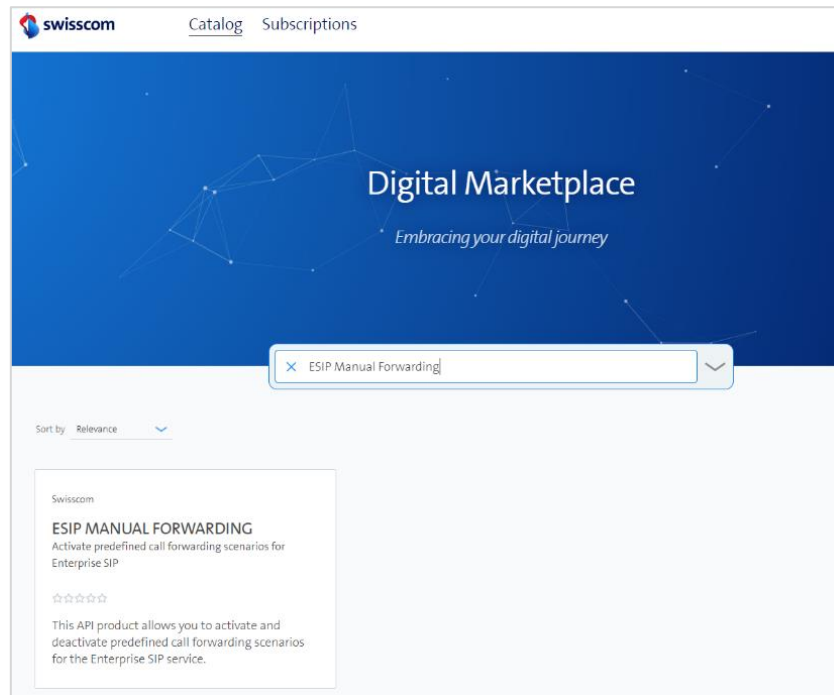
Swisscom (Schweiz) AG Enterprise Customers, Postfach CH-3050 Bern,  
Tel. 0800 800 900, www.swisscom.ch/enterprise

swisscom

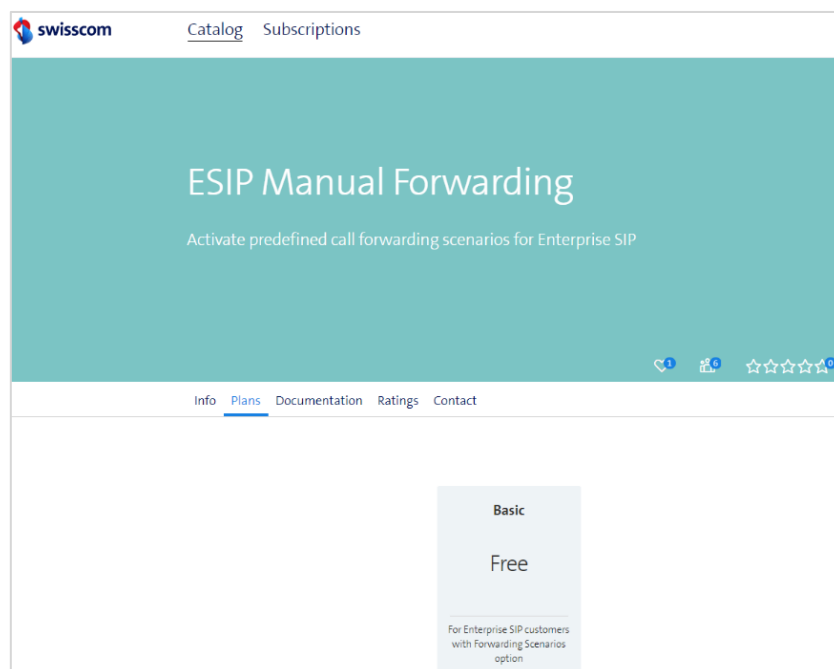
## So bestellen Sie die API

Die API kann direkt beim **«Digital Marketplace»** von Swisscom bestellt werden, unter <https://digital.swisscom.com/>. Wir empfehlen die Verwendung des Browsers Google Chrome.

1. **Registrieren Sie sich** und **loggen Sie sich ein**. Bitte beachten Sie, dass nur Benutzer eines Unternehmens und deren korrespondierende E-Mail mit Berechtigung für die Enterprise-SIP-Anwendung im Swisscom Business Center die API bestellen können. Dies wird während des Bestellvorgangs überprüft.
2. Wählen Sie im Katalog das Produkt **«ESIP manuelle Umleitung»** aus.



3. Abonnieren Sie den **«Basic»**-Plan. Die API gibt es kostenlos im **«Digital Marketplace»**, wird aber nach Validierung Ihres Abonnements direkt mit dem Enterprise-SIP-Dienst abgerechnet.





Die in diesem Dokument enthaltenen Informationen stellen kein verbindliches Angebot dar. Sie können jederzeit überarbeitet werden.

Swisscom (Schweiz) AG Enterprise Customers, Postfach CH-3050 Bern,  
Tel. 0800 800 900, www.swisscom.ch/enterprise

**swisscom**

- Erstellen Sie ein neues **Geschäftskonto** für Ihr Unternehmen. Das Unternehmen muss Kunde des Enterprise-SIP-Dienstes sein. Dies wird während des Bestellvorgangs überprüft.

The screenshot shows a mobile interface for creating a new subscription. At the top, it says "Your new Subscription" with a close button. Below this, a summary table lists: Product: ESIP Manual Forwarding, Plan: Basic, Vendor: Swisscom, and Price: Free. The main form has two radio buttons: "Business" (selected) and "Personal". Under "Business", there are three required fields: "\* Company name" (text input), "\* Legal form" (dropdown menu), and "\* Country" (dropdown menu showing "Switzerland (CH)"). A red warning message says "Please select a value." under the legal form field. Navigation arrows are at the bottom.

- Konfigurieren Sie eine neue **Client-Anwendung**, indem Sie einen Namen angeben, und warten Sie auf die Validierung Ihres Abonnements. Die Validierung erfolgt manuell. Dies kann bis zum nächsten Arbeitstag dauern.

The screenshot shows a web interface for "swisscom" under the "Subscriptions" section. It displays details for a "Subscription to ESIP Manual Forwarding (Basic)". The details include: Product: ESIP Manual Forwarding, Plan: Basic, Documentation: [link], Subscribed on: 04.09.2020, and contact info: ttttt GmbH (CH), jesus.cobra@bluewin.ch. Below this is a navigation menu with "Applications" selected. The "My API for forwarding Scenario" section is in a "PENDING" state and shows a "Settings" form with an "Application name" field (containing "My API for forwarding Scenario") and an "IP whitelisting" radio button. A "Save" button is at the bottom right.



Die in diesem Dokument enthaltenen Informationen stellen kein verbindliches Angebot dar. Sie können jederzeit überarbeitet werden.

Swisscom (Schweiz) AG Enterprise Customers, Postfach CH-3050 Bern,  
Tel. 0800 800 900, www.swisscom.ch/enterprise

**swisscom**

6. Nach der Validierung Ihres Abonnements erhalten Sie den **Customer Key** und das **Customer Secret** für die API.

swisscom Catalog Subscriptions

← Back to subscriptions list

Subscription to ESIP Manual Forwarding (Basic)

Product	ESIP Manual Forwarding	Subscribed for	
Plan	Basic	Subscribed on	04.09.2020
Documentation	<a href="#">📄</a>	Subscribed by	

Dashboard Applications Access History Support

My API for forwarding Scenario ACTIVE

Customer key  
.....

Customer secret  
.....

Settings

\* Application name  
My API for forwarding Scenario

IP whitelisting

Save

## So kündigen Sie das Abonnement der API

Bitte senden Sie eine Support-Anfrage direkt an den **«Digital Marketplace»**. Die API wird bis zum nächsten Geschäftstag entfernt, und die Abrechnung wird am Ende des entsprechenden Monats bzw. am Ende der minimalen Nutzungsdauer von 3 Monaten beendet.

swisscom Catalog Subscriptions

← Back to subscriptions list

Subscription to ESIP Manual Forwarding (Basic)

Product	ESIP Manual Forwarding	Subscribed for	
Plan	Basic	Subscribed on	04.09.2020
Documentation	<a href="#">📄</a>	Subscribed by	

Dashboard Applications Access History Support

Contact us

Topic  
Administrative Support

\* Subject  
.....

\* Message  
.....

Submit

Der allgemeine Support ist verfügbar über die Hotline Tel. 0800 800 900 (Montag–Freitag, 7:30–17:30 Uhr).