

Centro Business 2.0

So bereiten Sie Ihren Router für die neueste Glasfaser Technologie vor

(English on reverse)



Swisscom (Schweiz) AG
Postfach
3050 Bern
www.swisscom.ch/kmu
0800 055 055

Swisscom (Schweiz) AG
Enterprise Customers
3050 Bern
www.swisscom.ch/enterprise
0800 800 900

KKD-HJM (PMK-UID) 11042416 11/2019 DE

Start Das haben Sie erhalten:



Glasfaser-Modul (XGS-PON)
Glasfaserkabel (XGS-PON)
Glasfaserkabel sind empfindlich. Knicken Sie es nicht und berühren Sie es nicht an den ungeschützten Enden.

1 Das Glasfaser-Kit funktioniert nur mit dem Centro Business 2.0.



2a Falls Sie eine bestehende Installation umrüsten, schalten Sie den Router aus.



2b Ziehen Sie das Glasfaser- oder DSL-Kabel aus der Dose.



Merken Sie sich den Steckplatz und ziehen Sie das grüne Ende des Glasfaserkabels aus.



7 Sie surfen auf der neuesten Glasfaser-Technologie!

Schalten Sie den Centro Business 2.0 ein und warten Sie 5 Minuten.

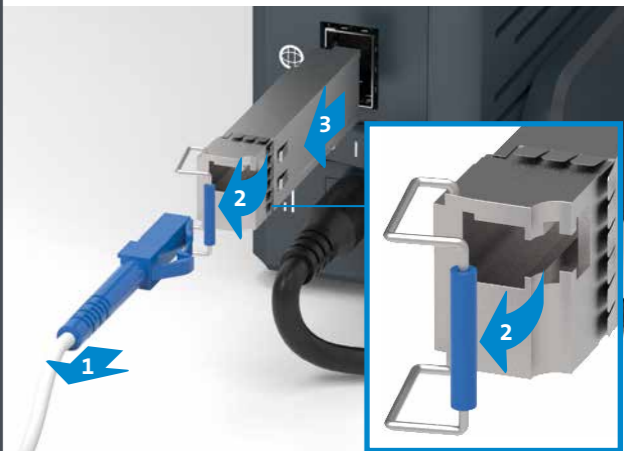


6

Installationsübersicht



2c Entfernen Sie dann am Centro Business 2.0 das Glasfaserkabel und -Modul ...



... oder das DSL-Kabel.

5 Verbinden Sie das andere Ende des Glasfaserkabels mit der Glasfasersteckdose.



Öffnen Sie bei der Glasfasersteckdose den Steckplatz welchen wir ihnen per Brief angegeben haben (oder wie bei Schritt 2b). In der Regel ist dies Steckplatz 2 (selten 1).

4 Verbinden Sie das neue Glasfaserkabel zuerst mit dem Centro Business 2.0.



Nehmen Sie die Schutzkappen ab und schliessen Sie das rote Ende des Glasfaserkabels am Centro Business 2.0 an. Das Kabel ist empfindlich. Berühren Sie es nicht an den Enden.

3 Setzen Sie das neue Glasfaser-Modul ein.



Schieben Sie das Glasfaser-Modul in den Einschub ein, bis es einrastet.