



Go Integrator Cara guide d'installation client



Télécharger et installer

- Depuis le portal Smart Business Communication, téléchargez le fichier d'installation sous le menu "Business Communication Services -->Téléchargements
- Exécutez le fichier d'installation (**nécessite les droits admin**). Le répertoire d'installation ne peut pas être personnalisé.
- Cliquez sur « Installer » et « Oui » pour autoriser les modifications dans la fenêtre contextuelle.
- Une fois l'installation terminée, cliquez sur « Entamer» pour démarrer l'application.
- Patientez, le démarrage de l'application peut prendre jusqu'à 1min.

Télécharger Go Integrator Cara

Cara Go Windows

Windows 10 oder grösser, 4GB RAM, 2.1GHz CPU und Dual Core CPU, 400MB freier Speicherplatz

Download Windows

Cara Go macOS

11.0 Big Sur oder grösser, 4GB RAM, 2.1GHz CPU und Dual Core CPU, 400MB freier Speicherplatz

Download macOS

Cara Go MS Teams Plugin

Download Plugin

Download Plugin

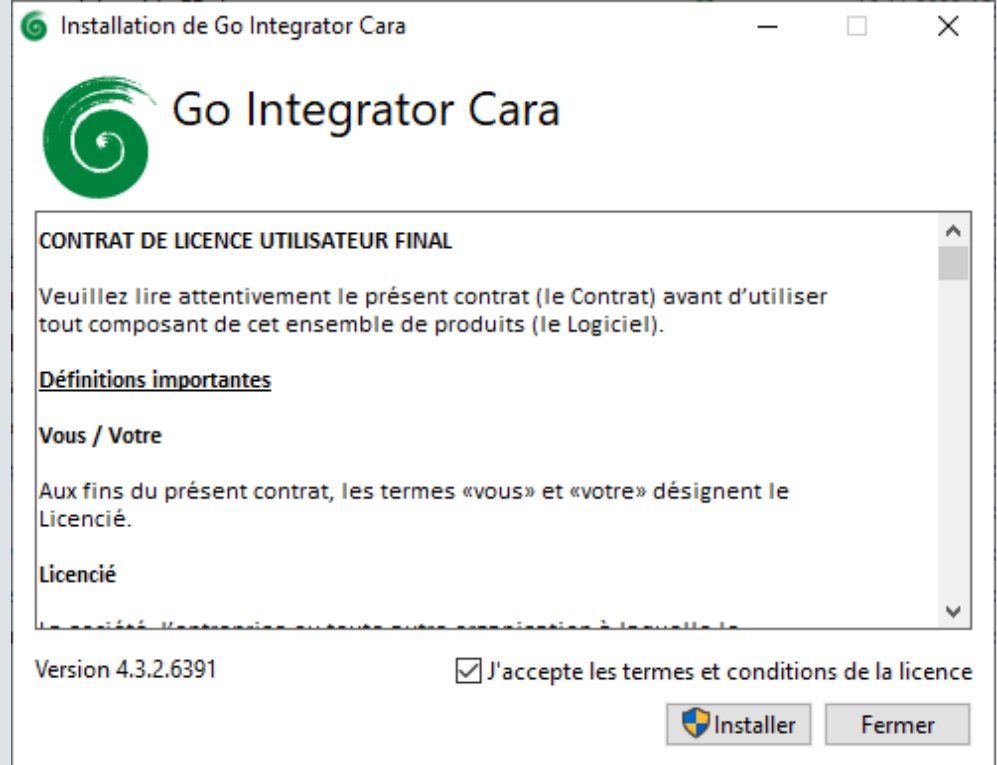
Informations supplémentaires

Notes de version

[Cara Go: Release notes](#)

Exigences minimales

[Cara Go: Minimal Requirements](#)





Premier démarrage

- Définir l'environnement en fonction de votre produit: Smart Business Connect (par exemple)
- Renseignez les données de login et de mot de passe selon le Portal Smart Business Connect.
- Cliquez sur "Connexion"

Select environment

Environment: Smart Business Connect

- Smart Business Connect
- Smart Business Connect EAPP
- Smart Business Connect
- Managed Business Communication



Bienvenue sur Go Integrator Cara.
Veuillez vous connecter avec votre identifiant et mot de passe.

Utilisateur:

Mot de passe:

Connexion auto

Connexion

Annuler

Avancé

4.3.2.6391



Définir les équipements

- Lors de la première installation, vous définissez les équipements qui seront utilisés.
 - Alianza-Bria pour Enterprise Telephony
 - Le terminal fixe associé, par exemple Yealink T46S
 - Teams doit également être activé pour la synchronisation de Teams avec Smart Business Connect.
- Définir l'équipement utilisé pour le Click-to-Dial. Par exemple le terminal fixe **Yealink T46S**.
- Cliquer sur Terminer

Bienvenue

Bienvenue sur Go Integrator Cara.

Votre compte a été configuré avec les appareils suivants. Veuillez activer ceux que vous souhaitez utiliser.

<input checked="" type="checkbox"/>	Yealink-T46S-axs
<input checked="" type="checkbox"/>	Alianza-Bria-Enterprise-axs
<input checked="" type="checkbox"/>	Alianza-Bria-Enterprise-axs
<input checked="" type="checkbox"/>	Teams

Appareil préféré:

Yealink-T46S-axs

Précédent Terminer



Définir le compte Teams

- Lorsque la fenêtre Microsoft apparaît
- Renseignez les informations de compte Teams que vous avez définies dans le portail SBC pour cet utilisateur.
- Cliquez sur Continuer
- **L'installation est terminée. Vous pouvez maintenant utiliser Go Integrator Cara.**

Connectez-vous à votre compte



Choisir un compte

maria.frommenwiler@sbconmondago.ch

[Votre compte n'est pas accessible ?](#)


Retour

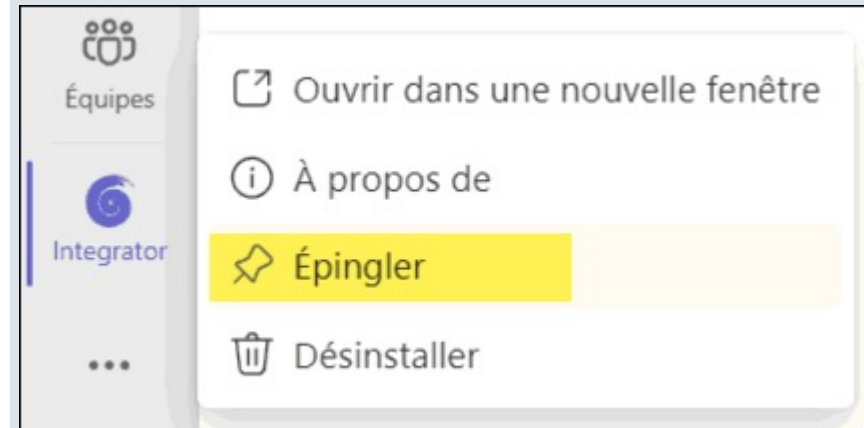
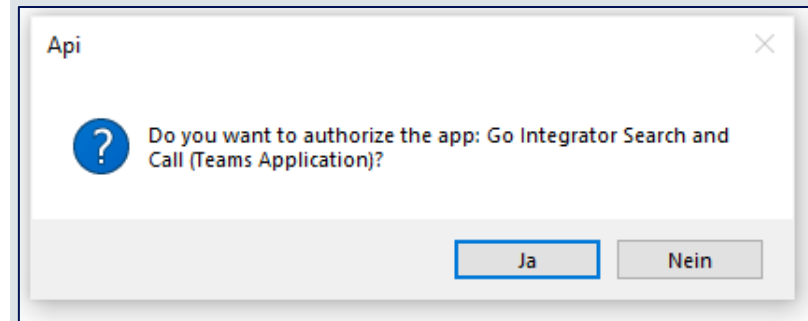
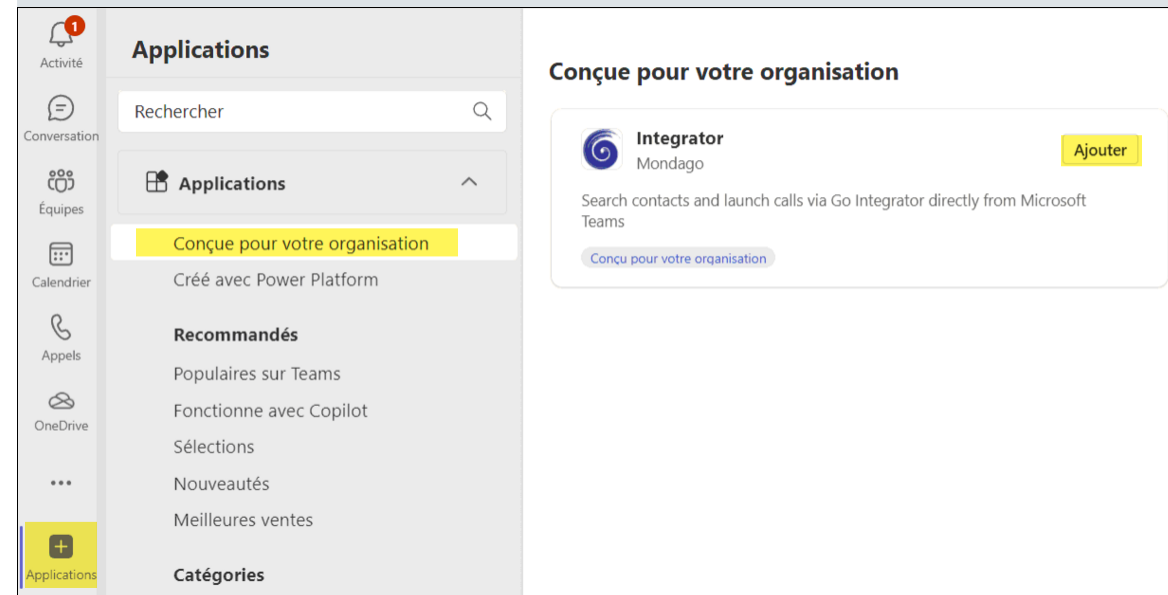
Suivant



Options de connexion

Réglages dans le compte Teams utilisateur

- Ouvrez Teams-App, et sélectionnez "Applications"
- Dans le menu «**Conçue pour votre organisation**» sélectionnez Integrator App.
- Cliquez sur "Ajouter"
- Démarrez Go Intergrator Cara,  est visible dans la barre de lancement rapide
- Répondez oui au message qui apparait.
- Avec un clic droit sur l'icône Integrator, il est possible de l'épingler dans la barre de menu de MS Teams.





Pour information

Avec Windows:

- L'installation se fait dans le répertoire :
C:\Programme (x86)\Integrator.
- Les données spécifiques à l'utilisateur sont dans le répertoire :
%appdata%\Roaming\Integrator gespeichert.

Avec Mac.

- L'installation se fait dans le répertoire :
Applications/Integrator.
- Les données spécifiques à l'utilisateur sont dans le répertoire :
~/Library/Application Support/Integrator.

Nom	Modifié le	Type
Integrator	31.10.2023 10:52	Dossier de fichiers
Internet Explorer	14.12.2023 17:15	Dossier de fichiers

Nom	Modifié le	Type
Integrator	27.12.2023 15:24	Dossier de fichiers
[Redacted]	23.08.2023 14:12	Dossier de fichiers

Name	Date Modified	Size	Kind
Integrator	9 Jun 2023 at 08:44	193.1 MB	Application
Integrator alias	9 Jun 2023 at 08:44	840 bytes	Alias
Launchpad	13 May 2023 at 00:29	710 KB	Application
Mail	13 May 2023 at 00:29	26.8 MB	Application