



«Une nouvelle technologie ne peut être que bénéfique pour les personnes qui l'utilisent.» Dans le monde du travail actuel qui est en constante évolution, le lancement ou le développement de projets a un impact sur la vie quotidienne des employés. Au fur et à mesure que les projets se multiplient, leur réussite devient essentielle. D'après notre expérience, de nombreux projets ne sont pas à la hauteur de leur potentiel et leur retour sur investissement n'est pas satisfaisant. Il est donc essentiel de se concentrer sur les besoins des employés, de gérer intelligemment le changement et de mettre en place des stratégies après la mise en œuvre. C'est le cœur de notre approche intégrée pour renforcer l'expérience des employés et le niveau d'adoption dans votre organisation.

#### Quel est le package pour démarrer le renforcement ?

Ce package vous propose une introduction simple et claire au thème du renforcement du changement. Grâce à notre collaboration, vous connaîtrez le niveau d'adoption de votre projet dédié et les principales recommandations pour améliorer ce niveau ainsi que l'expérience des employés.

Les contenus élaborés fournissent un indicateur de prix pour une mise en œuvre complète des objectifs de transformation et peuvent être intégrés de manière transparente dans les activités de renforcement de Future Work Experience.

#### Votre avantage

##### Perspectives

- Comprendre votre environnement et identifier les principaux défis en matière d'adoption au sein de votre organisation.
- Aidez vos employés à accepter, à adopter et à s'épanouir dans de nouvelles situations ou dans l'utilisation de nouvelles technologies.

##### Recommandation

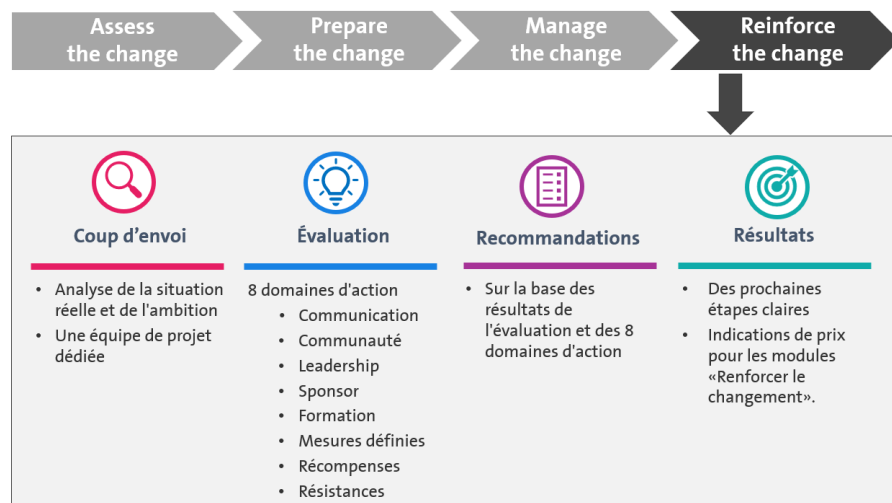
En fonction de votre environnement et des défis liés à l'adoption, définissez les points de départ de votre stratégie de renforcement.

##### Évolutivité

- Les résultats de ce paquet peuvent être utilisés de manière transparente pour un traitement ultérieur.



### Le démarrage du renforcement en un coup d'œil





## Faits et Chiffres



### Durée et coûts

Durée de la formation : Pendant 6 jours répartis sur plusieurs semaines, nous approfondissons les sujets suivants :

- Évaluation pour comprendre l'état actuel de votre organisation, quel est le projet, POURQUOI voulez-vous renforcer l'adoption, sur quoi nous pouvons nous appuyer et quelle est votre vision.
- Évaluation pour comprendre le niveau de maturité et l'expérience des employés dans huit domaines d'action.
- Recommandations pour améliorer l'expérience des employés et le niveau d'adoption.
- Indication de prix pour les prochaines étapes possibles.

**Coûts : CHF 11'800**



### Coup d'envoi

Nous sommes à l'écoute de votre situation actuelle et de vos ambitions. Ensemble, nous déterminons avec qui nous pouvons évaluer la situation.

Nous nous alignons sur les méthodes et les résultats afin d'assurer une compréhension commune des déivrables.



### Évaluation

Nous comprenons votre environnement et votre vision ainsi que les mesures de gestion du changement prises précédemment pour le projet, nous analysons vos mesures en fonction de nos huit champs d'action et nous clarifions les succès et les défis.



### Recommandations

Nous vous fournissons des recommandations pour combler l'écart entre la situation actuelle et vos attentes du point de vue de l'adoption.

Sur la base de nos huit champs d'action, nous prenons le rythme de vos employés et recommandons des améliorations dans les domaines où des problèmes clés ont été identifiés.



### Résultats

Vous recevrez les étapes clés pour commencer à construire une stratégie de renforcement.

En outre, vous disposerez d'un cadre pour améliorer l'expérience de vos employés et le niveau d'adoption de votre projet. Si vous ne disposez pas des ressources, des compétences ou du temps nécessaires pour mener à bien le changement vous-même, vous recevrez également une offre pour mener à bien les phases suivantes du renforcement en collaboration avec les experts en changement de Swisscom.

**Vous pouvez obtenir plus d'informations et contacter nos experts à l'adresse suivante :**

[www.swisscom.ch/futurework](http://www.swisscom.ch/futurework)