



Le monde du travail est en constante évolution : Les nouvelles technologies, l'évolution des besoins des clients et les conséquences de la pandémie posent de nouveaux défis aux entreprises. «Future of Work» est sur toutes les lèvres et décrit comment le travail évolue grâce à l'interaction entre l'homme, la technologie et l'espace – dans le but de permettre une expérience idéale pour l'employé. Il s'agit de repenser la manière dont le travail est effectué. Nous vous accompagnons dans votre voyage vers le monde du travail de demain et vous aidons à conduire le changement dans un monde en constante évolution. Les personnes et leur expérience sont au centre de nos préoccupations.

Qu'est-ce que le pack PME Flex - Microsoft 365 ?

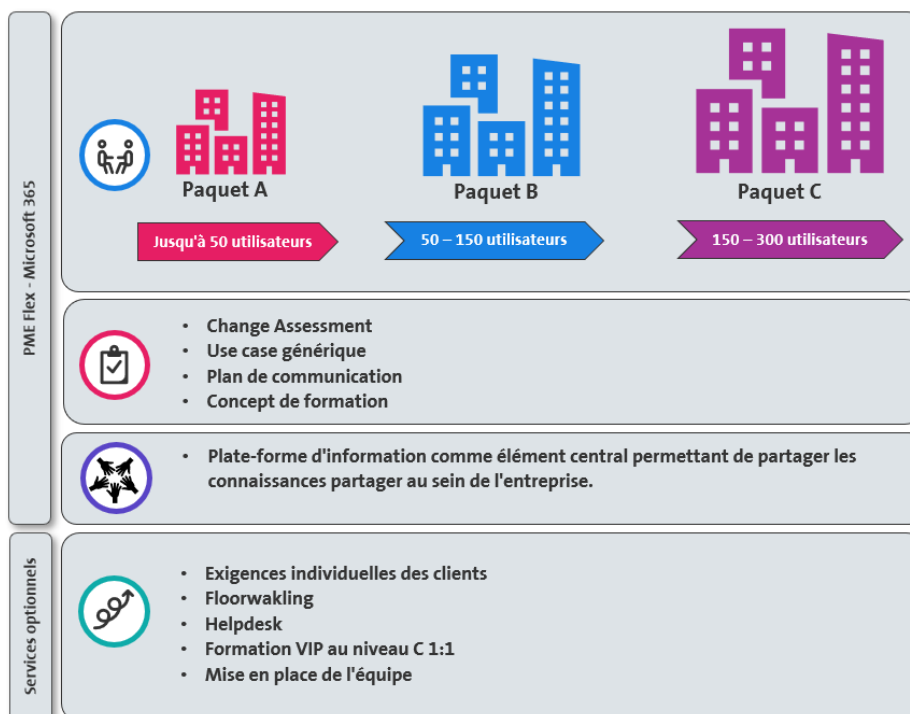
Avec le package Flex PME - Microsoft 365, nous proposons aux PME une introduction simple et claire au thème de la gestion du changement.

Grâce aux paquets modulaires et adaptés à la taille de l'entreprise, une grande flexibilité est offerte pour répondre aux besoins des clients PME.

Votre avantage

- Clair et orienté vers les résultats
- Paquets modulaires et standardisés
- Structure simple des prix et des contrats
- Possibilité de personnaliser l'offre
- Une mise en œuvre efficace

Le pack PME Flex – Microsoft 365 en un coup d'oeil





Facts & Figures



Forfaits & coûts

Le pack PME Flex - Microsoft 365 a été développé spécifiquement pour les clients PME qui misent sur une standardisation élevée lors de l'introduction de Microsoft 365. Bien que les forfaits soient basés sur des prestations bien définies, il est possible de personnaliser les prestations et de répondre ainsi à des souhaits spécifiques. Les prix des paquets se réfèrent aux mesures d'habilitation pour vos collaborateurs.

Coûts : Package A: CHF 10'200 | Package B: CHF 20'832 | Package C: CHF 39'864



Packages A-C

Chaque package comprend les mêmes prestations en termes d'activités de formation et d'habilitation. Il se différencie uniquement par le nombre de formations, qui varie en fonction de la taille de l'entreprise et du nombre de collaborateurs.

Les contenus de formation sont standardisés et couvrent tous les besoins pour une autonomisation durable des collaborateurs de votre entreprise. Vous trouverez plus de détails sur les contenus sur la feuille annexe.



Plate-forme d'information

La plateforme d'information contient tous les documents pertinents, les vidéos et les FAQ auxquels les collaborateurs doivent avoir accès pendant la phase d'adoption et de changement. Swisscom crée la base de la plateforme d'information, qui peut ensuite être gérée par le client.



Structure de base

Tout changement repose sur une base solide. Grâce à quatre ateliers successifs, nous fournissons la base nécessaire pour communiquer à la direction et aux collaborateurs la vision et les avantages du changement.

- Change Assessment (où en sommes-nous et où voulons-nous aller)
- Use Cases (comment les collaborateurs travaillent-ils ensemble avec les nouveaux outils)
- Plan de communication (contenu de communication prédéfini)
- Plan de formation (s'oriente sur la disponibilité de vos collaborateurs)



Prestations individuelles

D'autres prestations ou exigences spécifiques au client peuvent être ajoutées à tout moment en option au pack PME Flex - Microsoft 365 :

- Floorwaking
- Helpdesk
- Formations VIP 1:1
- Mise en place de l'équipe spécifique pour exploiter le plein potentiel de Microsoft365 et augmenter l'efficacité

Vous trouverez d'autres informations utiles sur le site : www.swisscom.ch/futurework



Aperçu et prix

	Aperçu	Contenu	Prix																			
PME Flex - Microsoft 365	Prise de conscience et création de bases	<ul style="list-style-type: none"> Change Assessment Use Cases génériques Plan de communication simple Plan d'entraînement en accord avec le sponsor du projet 	CHF 6'000																			
	Couvrir le désir de connaissance	<ul style="list-style-type: none"> Construction de base d'une plate-forme d'information (sur l'environnement du client) Intégration des principaux manuels d'utilisation & bonnes pratiques Création d'une structure de base pour la FAQ 	CHF 3'600																			
	Permettre l'autonomisation des collaborateurs «Learning by doing»	<table border="1"> <thead> <tr> <th>Applikationen</th> <th>Package A Webinare</th> <th>Package B Webinare</th> <th>Package C Webinare</th> </tr> </thead> <tbody> <tr> <td>One Drive, One Note</td> <td>2</td> <td>6</td> <td>12</td> </tr> <tr> <td>Teams / SharePoint</td> <td>2</td> <td>6</td> <td>12</td> </tr> <tr> <td>Planner / ToDo</td> <td>2</td> <td>6</td> <td>12</td> </tr> <tr> <td>Train the Trainer</td> <td>1</td> <td>1</td> <td>2</td> </tr> </tbody> </table>	Applikationen	Package A Webinare	Package B Webinare	Package C Webinare	One Drive, One Note	2	6	12	Teams / SharePoint	2	6	12	Planner / ToDo	2	6	12	Train the Trainer	1	1	2
Applikationen	Package A Webinare	Package B Webinare	Package C Webinare																			
One Drive, One Note	2	6	12																			
Teams / SharePoint	2	6	12																			
Planner / ToDo	2	6	12																			
Train the Trainer	1	1	2																			
Services optionnels	Personnaliser les prestations	<ul style="list-style-type: none"> Sur demande du client, les prestations du pack PME Flex peuvent être individualisées. Ces prestations sont indiquées de manière dédiée dans l'offre et facturées en sus. 	Selon les dépenses																			
	Ancrer durablement les connaissances	<ul style="list-style-type: none"> D'autres prestations ou exigences individuelles peuvent être ajoutées à tout moment en option au pack PME Flex - Microsoft 365. Floorwaking Helpdesk Formation VIP pour cadre C-Level 1:1 	Selon les dépenses																			

Die Informationen in diesem Dokument stellen kein verbindliches Angebot dar. Änderungen sind jederzeit vorbehalten.

Swisscom (Schweiz) AG Enterprise Customers, Postfach, CH-3050 Bern, Tel. 0800 800 900, www.swisscom.ch/enterprise