



«Future of Work» est sur toutes les lèvres, nous obligeant à repenser nos méthodes de travail actuelles et appréhender la façon dont le travail évolue grâce à l'interaction entre l'homme, la technologie et l'espace, dans le but de permettre une expérience idéale pour les employés. De nouvelles compétences et expériences de travail sont rendues possibles, et un environnement intelligent et dynamique, qui n'est limité ni dans le temps ni dans l'espace, est favorisé. Nous vous aidons à faire avancer ce changement en créant une expérience positive et durable pour vos collaborateurs dans un monde du travail en constante évolution.

Qu'est-ce que l'Enabling Package

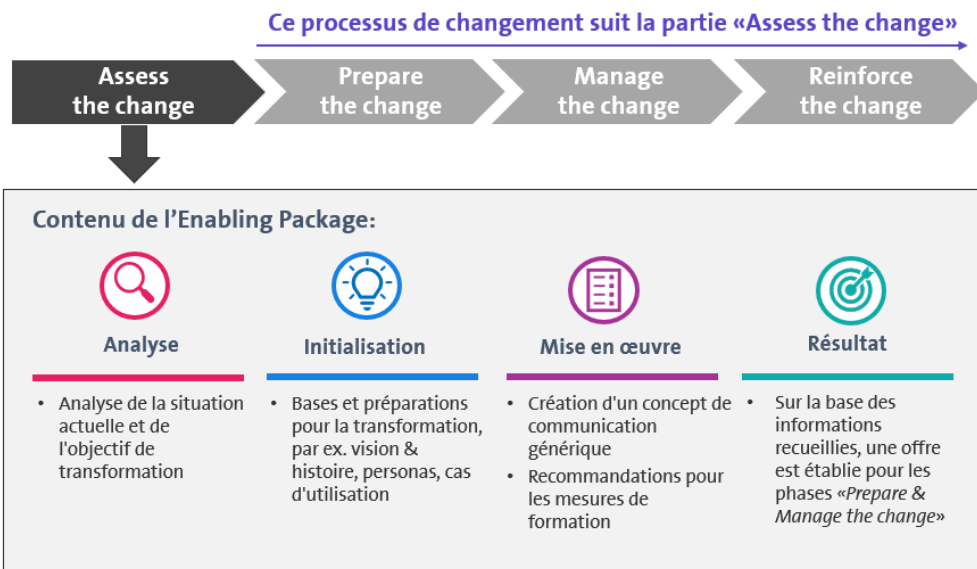
Avec l'Enabling Package, nous vous proposons une introduction simple et claire au thème de la gestion du changement. En deux ateliers d'une demi-journée, vous découvrirez quelles sont les bases existantes dans votre organisation et quelles sont les mesures nécessaires pour un changement durable.

Le contenu présenté fournit également un indicateur de prix pour une mise en œuvre complète de la transformation.

Vos bénéfices

- Nous comprenons votre environnement et identifions les principaux thèmes et défis concernant le «Future of Work».
- Ensemble, nous établissons les bases pour la définition d'une stratégie de gestion du changement.
- Cette base peut être utilisée facilement pour le traitement ultérieur et le développement de vos objectifs de transformation.

 L'Enabling Package en un coup d'œil





Facts and Figures



Durée, contenu et coûts

Au cours de **deux ateliers d'une demi-journée**, nous approfondissons les thèmes suivants:

- Dans le **premier atelier**, nous analysons la situation actuelle de votre organisation. Ceci afin de comprendre POURQUOI vous voulez changer, sur quoi nous pouvons nous baser et quelle est votre vision. Des thèmes tels que la communication adéquate, la communauté, les cas d'utilisation et les personas font également partie de ce premier atelier.
- Dans le **deuxième atelier**, nous nous concentrons sur le contenu de la formation et les mesures d'habilitation. Nous discutons des mesures de formation possibles, comme les webinaires, l'enseignement sur place, les «Train the trainer», les floorwalkings, la hotline Future Work ou les vidéos d'apprentissage.
- Sur la base de ce contenu élaboré, nous établissons une offre pour les phases suivantes : «Prepare the change » et «Manage the change».

Coûts: CHF 7'900



Analyse

Ensemble, nous nous faisons une idée de votre organisation, de vos objectifs de transformation et de vos expériences antérieures en matière de projets de changement. Nous analysons les canaux de communication existants ainsi que les ressources disponibles et clarifions les facteurs de réussite et les défis du changement souhaité.



Initialisation

Nous vous montrerons comment élaborer une vision & une histoire et comment identifier les bons groupes cibles (personas) pour en déduire des cas d'utilisation spécifiques. L'utilité d'une communauté et la manière dont elle peut être développée avec succès grâce à la gestion de la communauté sont également expliqués. Nous vous donnons également un aperçu de l'apparence d'une plate-forme d'information centrale et nous abordons la manière dont un concept de communication peut être utile pour une gestion adéquate des parties prenantes.



Mise en œuvre

- Vous obtiendrez un concept de communication approximatif indiquant les groupes cibles, les objectifs de communication et les canaux de communication préférés, ainsi qu'une planification provisoire.
- Nous vous fournissons une première estimation approximative du contenu de la formation à fournir à chaque groupe cible, ainsi que des recommandations sur la forme idéale de la transmission du contenu (par exemple, webinaire, enseignement sur place, vidéos d'apprentissage, etc.)



Résultats

L'Enabling Package fournit, sur la base des conclusions des deux demi-journées d'atelier, la transparence nécessaire en ce qui concerne les objectifs de transformation. A partir de là, une offre vous sera fournie pour les phases «Prepare the change » et «Manage the change».

Vous pouvez obtenir plus d'informations et contacter nos experts à l'adresse suivante:

www.swisscom.ch/futurework