



Utiliser une API pour activer les scénarios de déviation manuelle définis par le client

Qu'est-ce que l'API pour scénarios de déviation manuelle?

Les scénarios de déviation permettent aux clients Enterprise SIP de dévier les appels entrants vers des numéros prédéfinis (mobiles ou fixes). Un scénario peut contenir un numéro unique, un ensemble de numéros (p. ex. tout le personnel d'une unité d'organisation) ou toute combinaison de numéros individuels. Les scénarios de déviation des appels sont configurés dans l'application Enterprise SIP disponible dans le Swisscom Business Center. Un numéro de destination peut être défini individuellement pour chaque numéro à dévier.

En cas de panne ou de maintenance prévue du système vocal, les scénarios peuvent être activés ou désactivés de trois manières différentes:

- Manuellement via l'application Enterprise SIP dans le Business Center
- De façon programmée à une date et heure spécifique via l'application Enterprise SIP dans le Business Center
- Au moyen d'une API

Le principal avantage pour le client d'utiliser l'API est d'intégrer le contrôle de ses scénarios de déviation dans son propre système de gestion des services, avec également des concepts et rôles d'accès utilisateur spécifiques. De plus, l'utilisation de l'API permet d'activer un scénario même si le Business Center est en maintenance et n'est donc pas opérationnel.

Cela nécessite un contrat de service Enterprise SIP avec l'option «Scénarios de déviation». Les frais uniques et récurrents pour l'API sont facturés directement sur la facture existante pour le service Enterprise SIP.

Comment fonctionne l'API

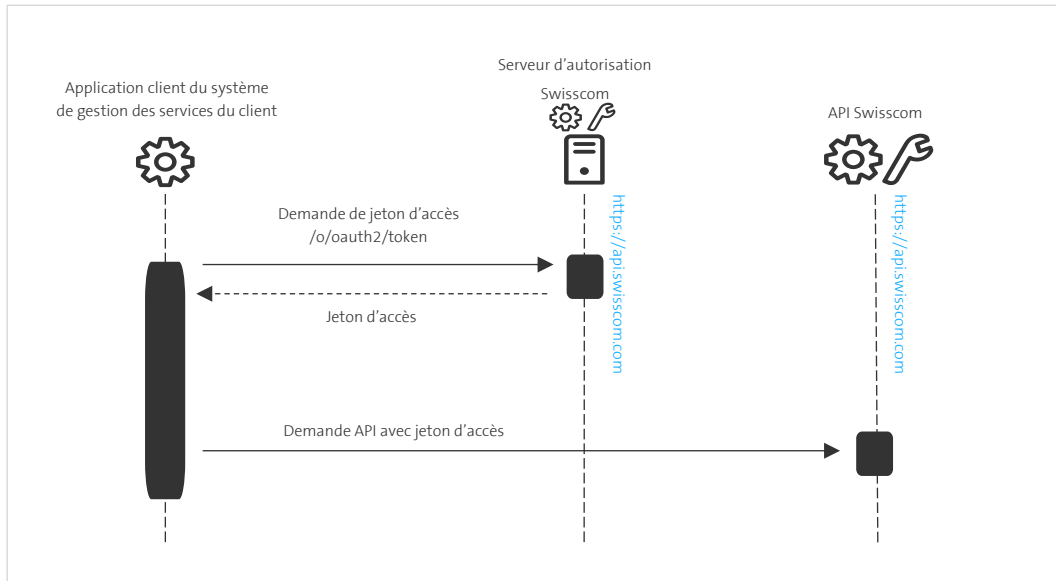
L'API pour scénarios de déviation manuelle communique directement avec la plateforme **Enterprise SIP** et peut être déclenchée depuis n'importe quel système de gestion des services du client. Le client peut ainsi activer et désactiver les scénarios définis dans l'application Enterprise SIP disponible dans le Business Center Swisscom. L'API nécessite une authentification et une autorisation basées sur le protocole libre OAuth 2.0. Ce protocole permet à un serveur d'autorisation de délivrer des jetons d'accès au système de gestion des services via une **application client**. Le système de gestion des services utilise le jeton pour accéder à l'API protégée.



Les informations du présent document ne constituent pas une offre contractuelle et sont sujettes à modifications à tout moment.

Swisscom (Suisse) SA Enterprise Customers, Case postale, CH-3050 Berne, téléphone 0800 800 900, www.swisscom.ch/entreprise

swisscom



La première étape pour accéder à l'API consiste à enregistrer et configurer l'**application client**. Pour cela, vous devez vous connecter au «**Digital Market Place**» de Swisscom, puis aller dans vos abonnements pour obtenir les identifiants requis pour l'API. Au démarrage, les identifiants de l'application client – **Customer Key** et **Customer Secret** – sont générés. Des tutoriels pour démarrer votre transition numérique sont disponibles ici: <https://digital.swisscom.com/documentation/>

L'API pour scénarios de déviation manuelle propose quatre fonctions différentes:

- contrôler la disponibilité de l'API
- obtenir tous les scénarios prédéfinis
- trouver un scénario spécifique
- activer ou désactiver un scénario spécifique

```
https://api.swisscom.com/layer/esip-manual-forwarding/production/SEP
```

Axess ESIP SEP API 0.1

[/HealthCheck/](#)

- GET** Check Health
Check Availability of the Service

[/Scenarios/](#)

- GET** Get all scenarios
Get all scenarios

[/Scenarios/{scenario_id}](#)

- GET** Find scenario by ID
Returns a single scenario
- PUT** Execute actions on a scenario

La documentation détaillée de l'API est disponible dans le «**Digital Market Place**»: <https://digital.swisscom.com/products/esip-manual-forwarding/documentation/production?v=1>



Les informations du présent document ne constituent pas une offre contractuelle et sont sujettes à modifications à tout moment.

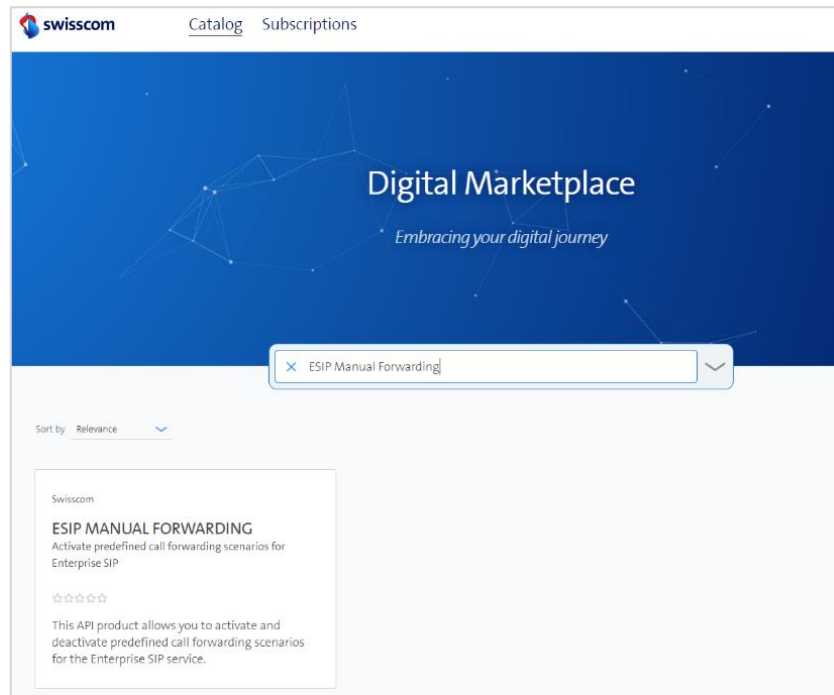
Swisscom (Suisse) SA Enterprise Customers, Case postale, CH-3050 Berne, téléphone 0800 800 900, www.swisscom.ch/entreprise

swisscom

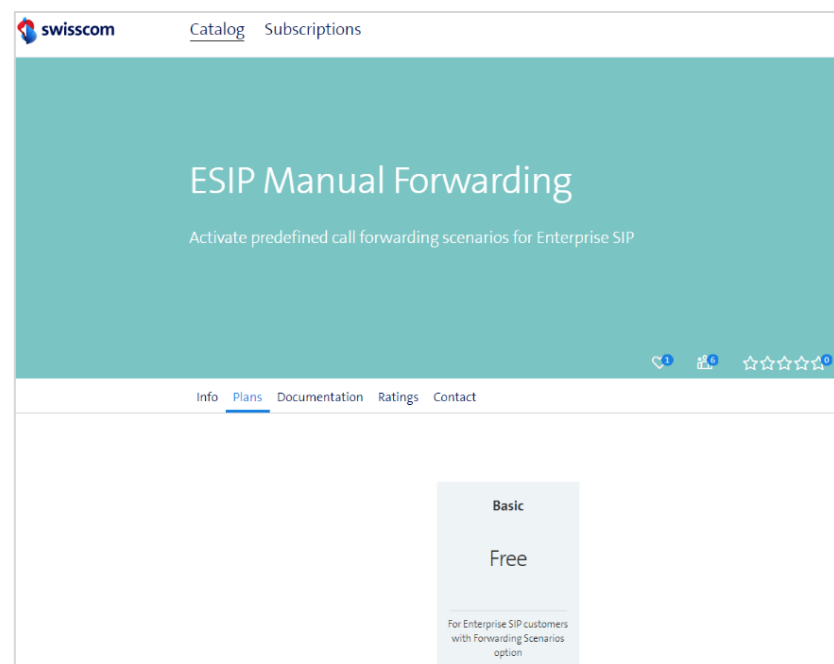
Comment commander l'API

L'API peut être commandée directement auprès du **«Digital Market Place»** de Swisscom sur <https://digital.swisscom.com/>. Nous vous conseillons d'utiliser le navigateur Google Chrome.

1. **Inscrivez-vous** et **connectez-vous**. Veuillez noter que l'API ne peut être commandée que par les utilisateurs d'une entreprise en utilisant une adresse électronique disposant des autorisations pour l'application Enterprise SIP dans le Swisscom Business Center. La validation se fait lors du processus de commande.
2. Sélectionnez le produit **«ESIP Manual Forwarding»** dans le catalogue.



3. Abonnez-vous au plan **«Basic»**. L'API est disponible gratuitement dans le **«Digital Market Place»** mais sera facturée directement au service Enterprise SIP après validation de votre abonnement.





Les informations du présent document ne constituent pas une offre contractuelle et sont sujettes à modifications à tout moment.

Swisscom (Suisse) SA Enterprise Customers, Case postale, CH-3050 Berne, téléphone 0800 800 900, www.swisscom.ch/entreprise

swisscom

4. Créez un nouveau **compte professionnel** pour votre entreprise. L'entreprise doit être cliente du service Enterprise SIP. La validation se fait lors du processus de commande.

Your new Subscription

Product	ESIP Manual Forwarding	
Plan	Basic	Free
Vendor	Swisscom	

Business

* Company name

* Legal form

ⓘ Please select a value.

* Country

5. Pour configurer une nouvelle **application client**, fournissez un nom et attendez la validation de votre abonnement. La validation est manuelle et peut prendre jusqu'au jour ouvrable suivant.

swisscom Catalog Subscriptions

← Back to subscriptions list

Subscription to ESIP Manual Forwarding (Basic)

Product	ESIP Manual Forwarding	Subscribed on	tttt GmbH (CH)
Plan	Basic		04.09.2020
Documentation	[icon]		jesus.cobra@bluewin.ch

Dashboard Applications Access History Support

My API for forwarding Scenario PENDING

Settings

* Application name

IP whitelisting

Save



Les informations du présent document ne constituent pas une offre contractuelle et sont sujettes à modifications à tout moment.

Swisscom (Suisse) SA Enterprise Customers, Case postale, CH-3050 Berne, téléphone 0800 800 900, www.swisscom.ch/entreprise

swisscom

- Une fois votre abonnement validé, vous recevez la **Customer Key** et le **Customer Secret** pour l'API.

swisscom Catalog Subscriptions

← Back to subscriptions list

Subscription to ESIP Manual Forwarding (Basic)

Product	ESIP Manual Forwarding	Subscribed for	
Plan	Basic	Subscribed on	04.09.2020
Documentation	📄	Subscribed by	

Dashboard Applications Access History Support

My API for forwarding Scenario ACTIVE

Customer key
.....

Customer secret
.....

Settings

* Application name
My API for forwarding Scenario

IP whitelisting

Save

Comment annuler l'abonnement à l'API

Veillez soumettre une demande d'**assistance** directement dans le «**Digital Market Place**». L'API sera désinstallée d'ici le jour ouvrable suivant et la facturation sera annulée à la fin du mois en question ou à la fin de la période d'utilisation minimale de 3 mois.

swisscom Catalog Subscriptions

← Back to subscriptions list

Subscription to ESIP Manual Forwarding (Basic)

Product	ESIP Manual Forwarding	Subscribed for	
Plan	Basic	Subscribed on	04.09.2020
Documentation	📄	Subscribed by	

Dashboard Applications Access History Support

Contact us

Topic
Administrative Support

* Subject
.....

* Message
.....

Submit

Une assistance générale est proposée sur la hotline 0800 800 900 (du lundi au vendredi, de 7:30 à 17:30)