



Nell'era della digitalizzazione, il lavoro mobile è il presupposto centrale per le aziende che vogliono costruire il loro futuro in modo dinamico. Enterprise Mobile consente di lavorare in modo più produttivo, flessibile, innovativo e collaborativo.

## Costi di gestione minimi, libertà massima

Con la soluzione completa Enterprise Mobile è possibile ridurre gli oneri di amministrazione, semplificare la gestione degli abbonamenti e dei dispositivi e creare sicurezza dei costi e trasparenza per l'azienda. Grazie alla struttura modulare, è possibile scegliere tra diverse versioni e ottenere così un'offerta su misura per la propria azienda e le proprie esigenze individuali.



### Configurazione degli apparecchi e sicurezza

Enterprise Mobility Management (EMM) protegge i dati aziendali sui dispositivi mobili e le configurazioni possono essere gestite in modo semplice e centralizzato. Un hosting sicuro dei dati in Svizzera, offerte scalabili, diverse opzioni di Service Level e il supporto multilingue di Swisscom completano la soluzione.



### Logistica e finanziamento dei dispositivi

Device as a Service (DaaS) è la gestione completa dei dispositivi, per ridurre al minimo le interruzioni del lavoro in caso di danni ad apparecchi e terminali e ricevere proposte di finanziamento individuali per il proprio parco apparecchi. Dall'acquisto tramite leasing, pagamento rateale o unico fino alla gestione delle garanzie e delle riparazioni, è possibile controllare l'intero ciclo di vita.



### Analisi e report

Billing & Analytics non solo consente una gestione efficiente dei costi e dell'utilizzo degli abbonamenti, ma garantisce anche una completa trasparenza. Grazie ad opzioni individuali di reporting, si mantiene una visione d'insieme e si possono ottimizzare le risorse aziendali in qualsiasi momento.



Le informazioni del presente documento non costituiscono un'offerta vincolante. Con riserva di modifiche in qualsiasi momento.

Swisscom (Svizzera) SA Enterprise Customers, casella postale,  
CH-3050 Berna, Telefono 0800 800 900, [www.swisscom.ch/enterprise](http://www.swisscom.ch/enterprise)

**swisscom**



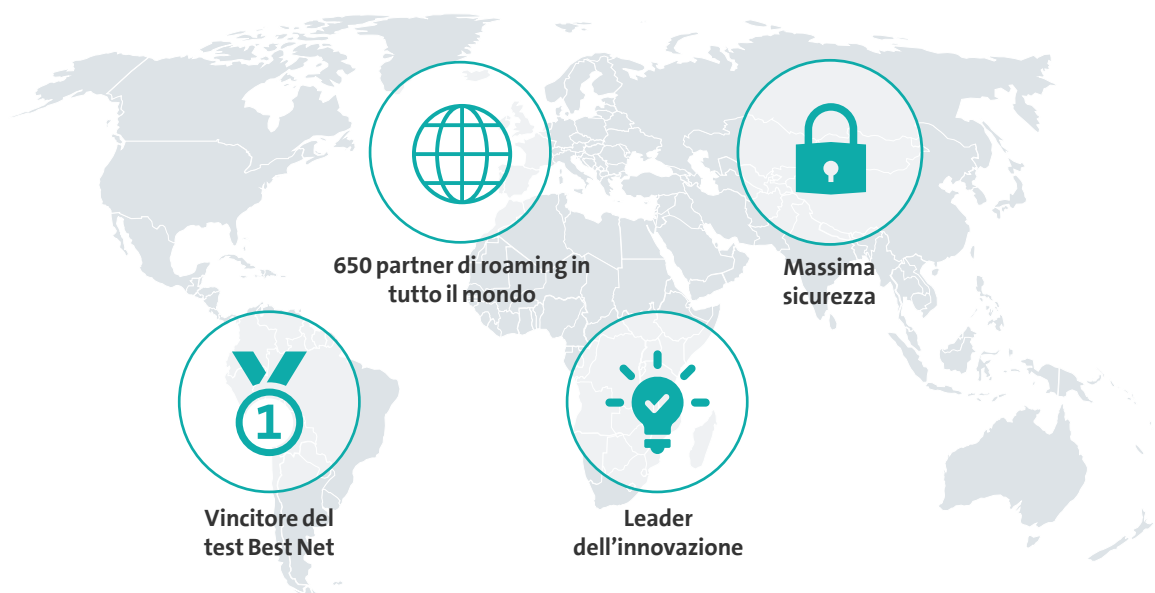
### Touch point per collaboratori

Mobility for Work offre la possibilità di affidare la gestione degli apparecchi e degli abbonamenti ai propri collaboratori. I nostri specialisti sono a disposizione in qualsiasi momento per consulenze e assistenza telefonica, online o negli Swisscom Shop. Per una maggiore flessibilità, i costi privati possono essere facilmente tenuti separati da quelli aziendali.



### Abbonamento di rete mobile

Con gli abbonamenti a tariffa flat di NATEL® go siete collegati sempre e ovunque sulla migliore rete mobile. Grazie alla nostra rete di 650 partner di roaming – la più grande al mondo – potete navigare ad alta velocità anche all'estero. Potete così contare sempre sulla rete migliore, ovunque vi troviate.



Trovate maggiori informazioni e il contatto con il nostro esperto su [swisscom.ch/enterprisemobile](http://swisscom.ch/enterprisemobile)