

Vom Netzwerk getrenntes WLAN einrichten

Dokument-ID	Getrenntes WLAN einrichten
Version	2.1
Status	Finale Version
Ausgabedatum	12.2018



Inhalt

1.1 Bedürfnis	3
1.2 Beschreibung	3
1.3 Voraussetzung/Einschränkungen	3
1.4 Abbildung	3
1.5 Einrichtungsschritte	4

Vom Netzwerk getrenntes WLAN einrichten

1.1 Bedürfnis

Sie möchten Ihren temporären Nutzern einen Internetzugang zur Verfügung stellen, gleichzeitig aber verhindern, dass diese auf Daten in Ihres privaten Netzwerks (LAN) zugreifen können.

1.2 Beschreibung

Mit dem getrennten WLAN kann bei einem Centro Business-Router ein spezieller Zugriff auf das Internet eingerichtet werden. Dabei kann ein temporärer Nutzer nicht auf Daten oder Geräte im privaten Netzwerk (LAN) zugreifen. Den Netzwerknamen stellen Sie im Router ein.

1.3 Voraussetzung/Einschränkungen

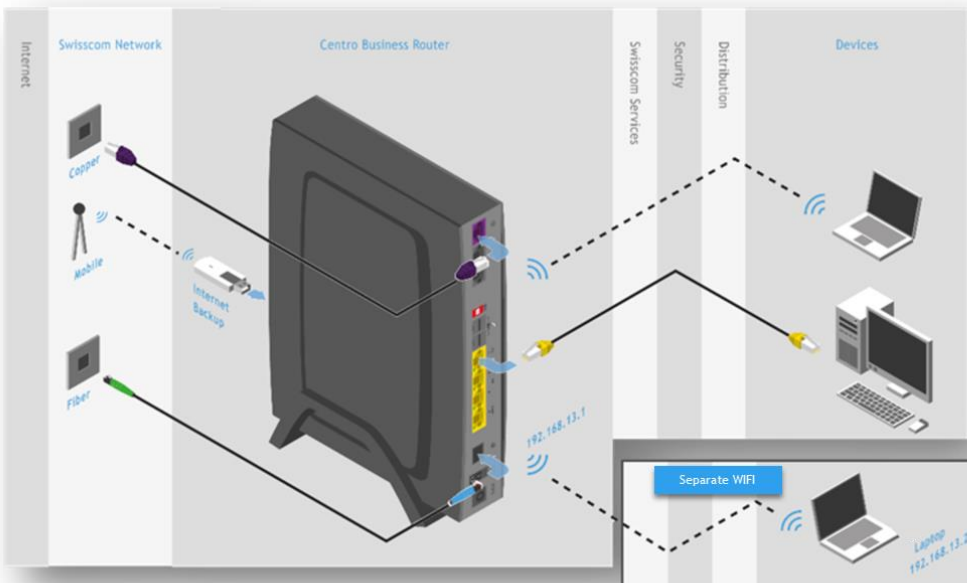
Voraussetzungen:

- Swisscom Vertrag: Business Internet Services, My KMU Office, inOne KMU office, Enterprise Connect XS
- Centro Business 2.0 mit aktueller Firmware Version. Die Firmware finden Sie auf der offiziellen Centro Business Hilfeseite unter [Firmware aktualisieren](#)
- Der Zugriff auf das Routerportal ist hergestellt
- Das WLAN auf Ihrem Router ist aktiviert. (WLAN 1 ist aktiv)

Einschränkungen:

- Keine

1.4 Abbildung*



* Die Abbildung ist für den Centro Business 1.0 und Centro Business 2.0 identisch

1.5 Einrichtungsschritte

Wählen Sie im Router den Menüpunkt WLAN > separiertes WLAN und aktivieren Sie WLAN, indem Sie **WLAN aktivieren** anwählen.

Separiertes WLAN (2.4 GHz / 5.0 GHz) Netzwerk-Einstellungen

Combined Mode (2.4 GHz / 5.0 GHz)	<input checked="" type="checkbox"/>	
WLAN aktivieren	<input type="checkbox"/>	
Separiertes WLAN (2.4 GHz / 5.0 GHz)	<input checked="" type="checkbox"/> Aus	
WPS aktivieren	<input type="checkbox"/>	
Netzwerkname (SSID)	-Centro Business_ccf062-	Broadcasted (für andere sichtbar)
Sicherheit	WPA2	
Gruppenschlüssel Aktualisierungsintervall	3600	
WLAN Passwort	*****	Anzeigen
Verschlüsselungsalgorithmus	AES	

Ändern

Um einen Parameter von Ihrem separierten WLAN anzupassen, wählen Sie **Ändern**.

Sie können nun die folgenden Sicherheitseinstellungen Ihres WLANs anpassen und mit dem Button **Speichern** sichern.

- Combined Mode deaktiviert (optional)
- WPS aktivieren (optional)
- Netzwerknamen festlegen (optional)
- Aufgrund gesetzlichen Bestimmungen ist ausschliesslich WPA2 zulässig
- Aktualisierungsintervall (Empfehlung 3600 belassen)
- Definieren Sie Ihr gewünschtes Passwort (Passphrase) (8 bis 64 Zeichen)

Separiertes WLAN (2.4 GHz / 5.0 GHz) Netzwerk-Einstellungen

Combined Mode (2.4 GHz / 5.0 GHz)	<input checked="" type="checkbox"/>	
WLAN aktivieren	<input checked="" type="checkbox"/> On	
WPS aktivieren	<input type="checkbox"/> Off	
Netzwerkname (SSID)	Centro Business_ccf062	<input checked="" type="checkbox"/> Übertragen der SSID
Sicherheit	WPA2	
Manuelle Einstellung der Gruppenschlüssel		
Gruppenschlüssel Aktualisierungsintervall	3600	
WLAN Passwort	*****	Anzeigen
Verschlüsselungsalgorithmus	AES	

Speichern Abbrechen