



Wir unterstützen Sie in Ihrer digitalen Transformation. Automatisieren Sie mit uns Ihre Prozesse, um Zeitverluste zu vermeiden, Risiken zu minimieren und die Skills in Ihrem Unternehmen gezielter und breiter einzusetzen.

ServiceNow powered by Swisscom

## Mit ServiceNow managen Sie Ihre Prozesse effizienter, schneller und günstiger – und nutzen die Vorteile der Swisscom Cloud.

### Was ist ServiceNow?

Eingeteilt in die drei Hauptprozesse IT, HR und Customer Service, deckt ServiceNow sämtliche unternehmenskritischen Prozesse ab. Es basiert auf einer einzigen Plattform und einem einzigen Datenmodell und ermöglicht so eine einfache, intuitive und durchgängige User Experience. Prozesse sind durchgängig papierlos und können dank Self-Service-Funktionalität und künstlicher Intelligenz aktiv gestaltet werden. Individuelle Reports und Dashboards sind zudem jederzeit abrufbar.

### Ihr Nutzen mit ServiceNow

Sie setzen Best-Practice-Workflows ein.

Sie sind in der Cloud – Prozesse werden damit skalierbar und kalkulierbar.

Sie erstellen Workflows ohne Coding.

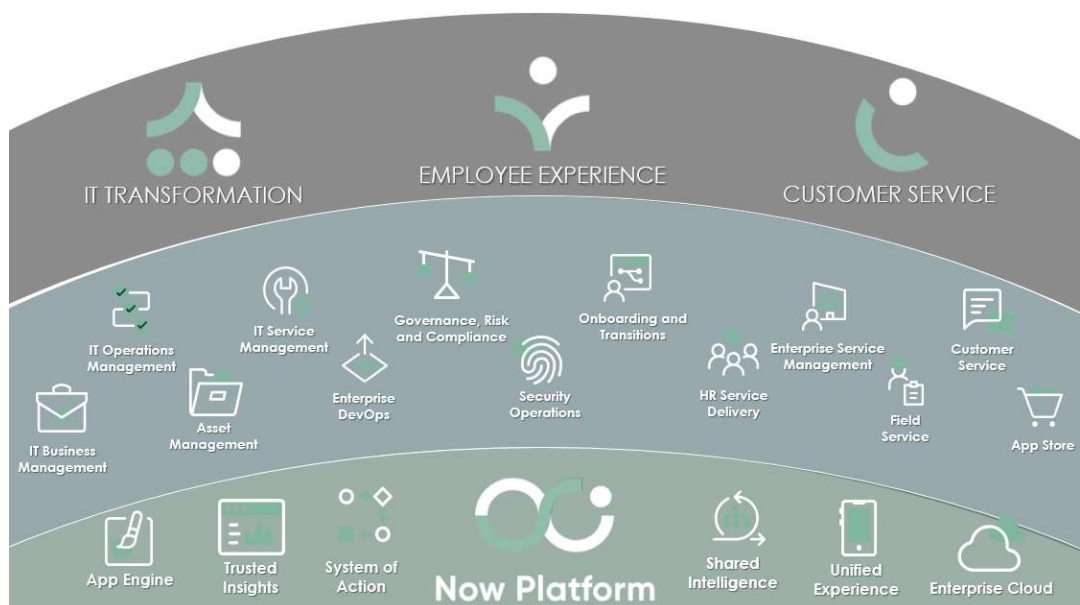
Sie kreieren Ihre eigenen Apps und erhalten damit für jede Anwendung eine Lösung.

Sie profitieren von einer zentralen Datenbank und setzen integrierte Werkzeuge ein.

Die Plattform lässt sich jederzeit und einfach Ihren Bedürfnissen anpassen – das reduziert Ihre Betriebskosten.

Sie nutzen modernste Technologien von Mobile und KI.

## ServiceNow im Überblick






swisscom



## Facts & Figures

<b>Applikation ServiceNow</b>	<b>IT Workflows</b> IT Service Management IT Operations Management	<b>HR Workflows</b> HR Service Delivery	<b>Customer Workflows</b> Customer Service Management	<b>Now Platform</b> Now Platform App Engine
<b>Stand: Release Paris</b>	IT Business Management Software Asset Management Security Operations Governance, Risk & Compliance			

 <b>Basisleistungen Plattform</b>	<b>Leistung</b>	<b>Plattform I</b>	<b>Plattform II</b>	<b>Plattform III</b>
	Infrastruktur	Geteilt	Geteilt	Dediziert
	Verfügbarkeit	99,9%	99,9%	99,5%
	Konfiguration	2 App Nodes / 3 DB	2 App Nodes / 3 DB	2 App Nodes / 2 DB
	Storage encryption	inklusive	inklusive	inklusive
 <b>Optionale Leistungen Plattform</b>	E2E encryption	-	inklusive	inklusive
	Edge Encryption	optional	optional	optional
	Database Encryption	-	inklusive	inklusive
	Column-level Encryption	optional	optional	optional
 <b>Zusatzservices</b>	Produkt I-MARS (Data Loss Prevention & Audit Guard)			
	LAN-I			
	CSIRT as a Service			
	SOC as a Service (Security Operation Center)			
	Managed Security Devices			
	Cloud Access Security Broker (CASB)			
	Splunk log forwarding / dedicated Splunk instance			

Die Informationen in diesem Dokument stellen kein verbindliches Angebot dar. Änderungen sind jederzeit vorbehalten.

Swisscom (Schweiz) AG Enterprise Customers, Postfach,  
CH-3050 Bern, Tel. 0800 800 900, [www.swisscom.ch/enterprise](http://www.swisscom.ch/enterprise)