

Grafica visiva

Che cos'è l'SD-WAN e quali vantaggi comporta?



Che cos'è l'SD-WAN?

Una classica Wide Area Network (WAN) è sì molto veloce e affidabile, ma offre poco margine di manovra in quanto a flessibilità. Se la WAN viene trasferita su un sistema basato su software si parla di SD-WAN.

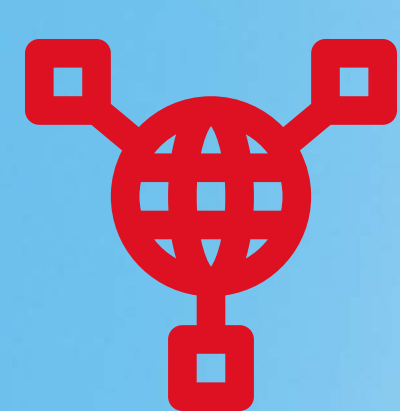
Hardware e software vengono separati l'uno dall'altro e

possono essere configurati in modo semplice e agile sul computer tramite Dashboard. A prescindere dal cloud o dal centro di calcolo, le caratteristiche della rete possono essere gestite centralmente: collegamento in rete delle sedi premendo un solo tasto.

Quali vantaggi comporta per la mia azienda?

Il software-defined networking schiude nuove possibilità per l'automazione e la virtualizzazione dei processi. Le Software Defined Network (SDN) aumentano decisamente l'efficienza e supportano l'automazione.

Ne conseguono vantaggi concreti per le aziende di qualsiasi dimensione.



1. Soluzione integrata

(Software Layer con servizi e rete)

Adeguamento delle larghezze di banda in pochi minuti. D'aiuto soprattutto in caso di picchi temporanei, ad es. per la chiusura annuale vengono trasportati volumi di dati elevati, un picco che altrimenti non viene raggiunto durante l'anno. Con l'adeguamento della larghezza di banda nel giro di pochi secondi è possibile adattare i picchi in modo mirato per il periodo necessario.



2. Nuovi servizi con un clic del mouse

Adeguamenti nel giro di pochi minuti a seconda delle esigenze locali e delle nuove sedi sulla base di offerte modulari.



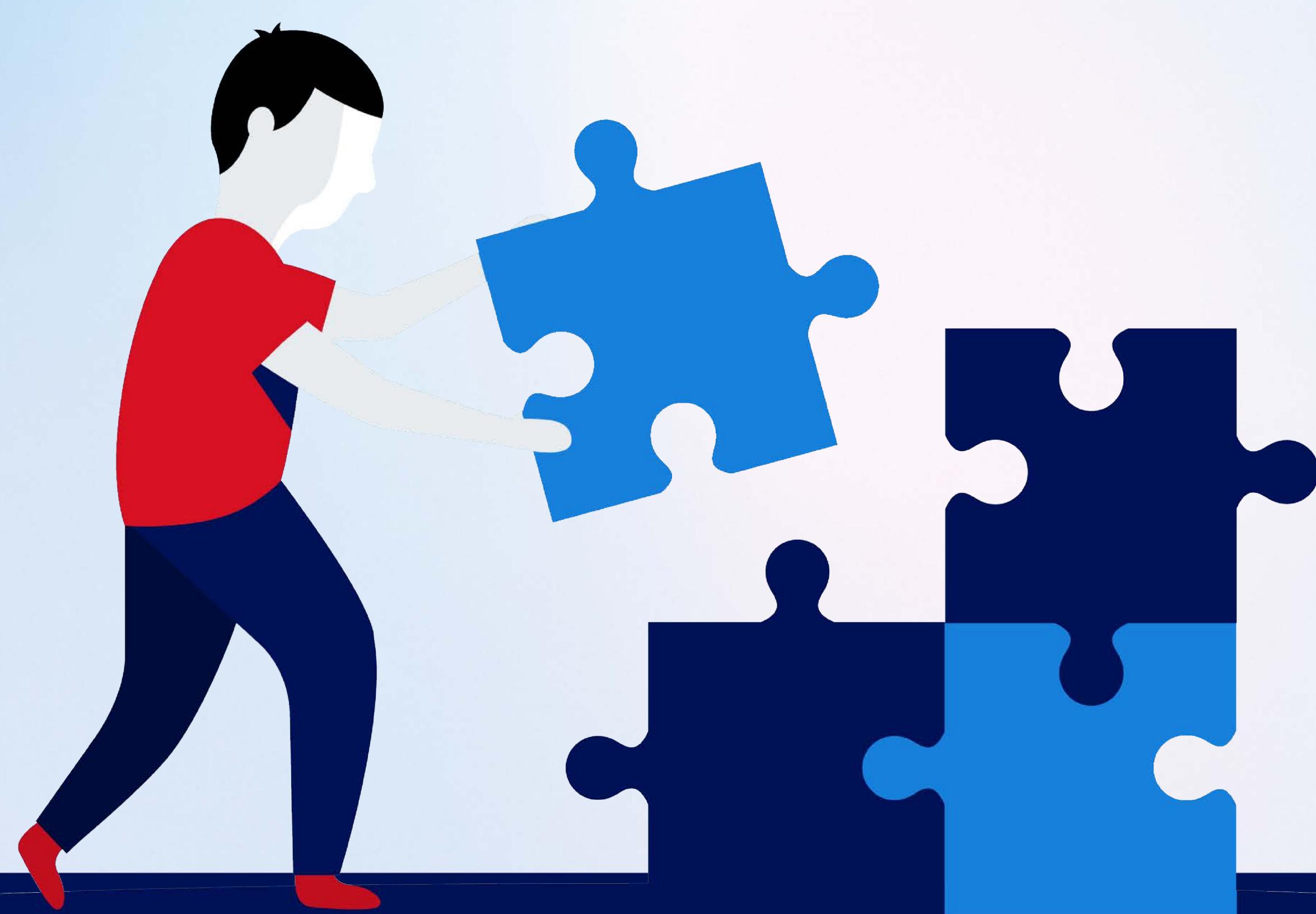
3. Reti ibride

Combinazione flessibile di comprovate tecnologie di rete classiche e set up SD-WAN convenienti.



4. Efficienza in termini di costi

Accesso sicuro e affidabile alla larghezza di banda internet conveniente e a una qualità del servizio superiore, soprattutto per le applicazioni critiche. Da base a tale scopo fungono gli Access e i Service Level Agreement, ad es. con fall back su Dualnet o wireless.



Ecco come procedere

Una volta che sapete come funziona in teoria, non vi resta che fare pratica con la tematica. A tale scopo vi consigliamo di leggere il nostro dettagliato White Paper [«Con l'SD-WAN nell'Hybrid Cloud»](#).