



Sfruttate tutto il vostro potenziale con una soluzione informatica completa su misura delle esigenze dell'azienda e dello staff.

Oggi, chi lavora si aspetta un ambiente smart con tutto quello che occorre per svolgere al meglio le proprie mansioni. Ecco perché Swisscom ha sviluppato una postazione di lavoro digitale che tiene conto di tutto. Gestita per voi, monitorata h 24 e sicurissima per consentirvi di lavorare sempre con efficienza e senza contrattempi.

Portate l'intero universo delle app Microsoft 365 su tutti i vostri apparecchi e date una marcia in più alla collaborazione con Teams. Grazie ai nostri servizi modulari non rinunciate mai alla flessibilità e vi assicurate un ambiente cloud ibrido e scalabile in funzione delle vostre esigenze.

I vantaggi di Soluzione IT PMI

Più slancio alla produttività

Da ovunque e con qualsiasi terminale, le moderne postazioni di lavoro di Swisscom permettono allo staff di sfruttare tutto il proprio potenziale. Condividere le conoscenze, ottimizzare i processi, accedere ai dati e comunicare su tutti i canali non è mai stato così semplice.



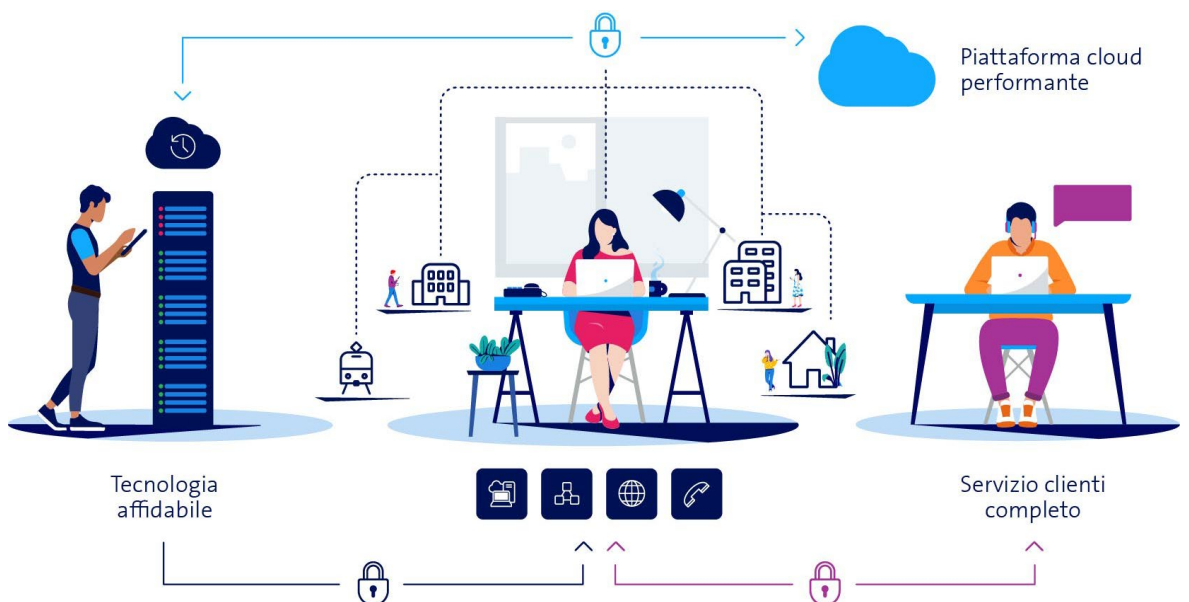
Più sicurezza IT

Per essere operativi basta premere il pulsante di avvio: del resto ci occupiamo noi. La sicurezza è la nostra prima priorità. I moduli di sicurezza perfettamente integrati e la gestione completa dell'ambiente informatico sono tra le caratteristiche fondamentali della soluzione.



Alleviare le attività quotidiane

Ci facciamo carico degli aspetti tecnici per lasciarvi liberi di pensare solo al lavoro. Insieme al nostro network di partner, ottimizziamo progressivamente la vostra postazione di lavoro IT e vi accompagniamo nel percorso di trasformazione digitale.



Soluzione IT PMI combina diverse prodotti di Swisscom aggiungendo anche il modulo Business Workplace Services. Informazioni dettagliate sugli ulteriori moduli sono disponibili qui: [Business Internet Services](#), [Business Communication Services](#), [Business Network Solutions](#).



Le informazioni in questo documento non costituiscono un'offerta vincolante. Con riserva di eventuali modifiche.

Swisscom (Svizzera) SA Enterprise Customers, Casella postale, CH-3050 Berna, tel. 0800 800 900 swisscom.ch/enterprise

swisscom

Facts & figures

Postazioni di lavoro moderne su cloud



- **Pacchetti hardware moderni** (notebook, PC, schermo, docking station ecc.) per la postazione di lavoro su abbonamento oppure integrazione dei propri terminali (incl. Mac)
- **App Microsoft 365** per produttività, comunicazione e collaborazione
- **Integrazione perfetta delle applicazioni aziendali** nell'ambiente di lavoro
- Archiviazione, condivisione e gestione dei dati su **SharePoint** e **OneDrive**
- Autonomia per tutto lo staff grazie all'**accesso remoto protetto** a dati e applicazioni
- Efficaci **meccanismi di protezione** contro attacchi hacker e malware
- **Rete aziendale gestita completa di firewall** in tutte le sedi
- Innovative **soluzioni di telefonia** e **connessione internet performante** con protezione dalle interruzioni

Ambiente IT sicuro



- Fornitura di **server farm virtuali** stabili e performanti su Microsoft Azure (Svizzera) oppure nel centro di calcolo di Swisscom (opzione) e interfacciamento con le risorse aziendali
- Tecnologia sempre aggiornata grazie all'installazione periodica di **Service Pack, update e patch di sicurezza**
- **Monitoraggio proattivo** dell'infrastruttura IT e intervento in caso di necessità
- **Backup cifrati** con periodi di conservazione variabili presso Swisscom
- **Gestione dei terminali** e configurazione delle regole di sicurezza
- **Access management** controllato centralmente per proteggere l'infrastruttura critica
- **Centri di calcolo certificati**: Swisscom (ISO 9001, 14001, 20000-1, 27001); [Microsoft Azure Svizzera](#) (ISO 20000-1, ISO 22301, ISO 27017, ISO 9001, CIS Benchmarks, CSA STAR Certification)

Servizio clienti completo



- **Supporto a distanza per end user o power user** a cura di Swisscom o di un partner IT certificato di Swisscom – incluso nel canone mensile
- **Assistenza clienti locale** a cura di un partner IT della vostra regione
- **Service Level flessibili** in base alle vostre necessità
- Servizio di **gestione dei fornitori e delle licenze**
- **Business platform centrale** per gestire ticket, utenti, abbonamenti e servizi
- **Piattaforma di e-learning** per la formazione dello staff con oltre 2000 videoistruzioni, webinar, consigli e suggerimenti sull'uso efficiente della postazione di lavoro e su Microsoft 365
- Ottimizzazione continua delle tecnologie e **innovazione multiportafoglio** di Swisscom



Soluzione IT PMI raggiunge alti livelli di efficienza energetica e vi consente di rinunciare ai vostri server aziendali, così riducete le emissioni di CO2 e il consumo di energia.