

## Données de login Swisscom

Nom d'utilisateur:

Mot de passe:

## Données de login routeur

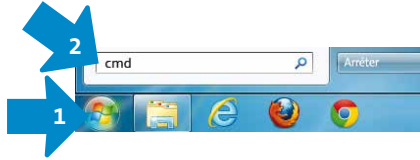
Nom d'utilisateur:

Mot de passe:

## Instructions détaillées relatives au test ping

Le test ping est un outil logiciel qui permet de constater si une adresse spécifique existe et si le système peut s'y connecter. Vous pouvez ainsi vérifier si la communication avec Internet est bloquée ou non. Il vous permet aussi de vérifier votre profil.

- 1 Sélectionnez «Start» sur votre ordinateur Windows.
- 2 Introduisez «cmd.exe» dans le champ de recherche et lancez la fenêtre de commande.



- 3 Introduisez «ping xx.xx.xx.xx» (adresse IP) conformément au profil M2M commandé.

Le test ping ne devrait donner de résultats que pour le profil que vous avez sélectionné.

EFTPOS	153.46.253.7
ProtectionNET	212.243.175.174
Utility	162.23.41.10
Generic	Toutes les adresses IP susmentionnées

```
C:\Windows\system32\cmd.exe
Microsoft Windows [Version 6.0.6002.1.7601]
Copyright (c) 2009 Microsoft Corporation. All rights reserved.

C:\Users\JAAMIPIA>ping 153.46.253.7

Pong: destination 153.46.253.7: 48 bytes received over 128 bytes
Antwort von 153.46.253.7: Bytes=32 Zeit=21ms TTL=121
Antwort von 153.46.253.7: Bytes=32 Zeit=20ms TTL=121
```

Test ping avec réponse: **Antwort von 153.46.253.7: Bytes=32 Zeit=21ms TTL=121**

Le test ping d'adresses publiques doit rester sans réponse.

Swisscom.ch	193.222.73.227
Google.ch	172.217.21.131

Ping sans réponse: **Zeitüberschreitung der Anforderung.**



Swisscom (Suisse) SA  
www.swisscom.ch/kmu  
0800 055 055

KKD+JM (PMK-UID) 11013491 FR 04/2019

# Configurer M2M Wireline

**Start** Contenu de votre paquet:

Internet-Box light ou Centro Business 2.0

Si vous avez commandé M2M Wireline avec **Internet Backup**, vous recevrez la clé qui s'y rapporte dans un paquet séparé.

**1** **Info:** pendant l'installation, tout service activé sera interrompu.

Cela concerne aussi bien les destinataires des données que les systèmes de sauvegarde et les autres parties reliées au service.

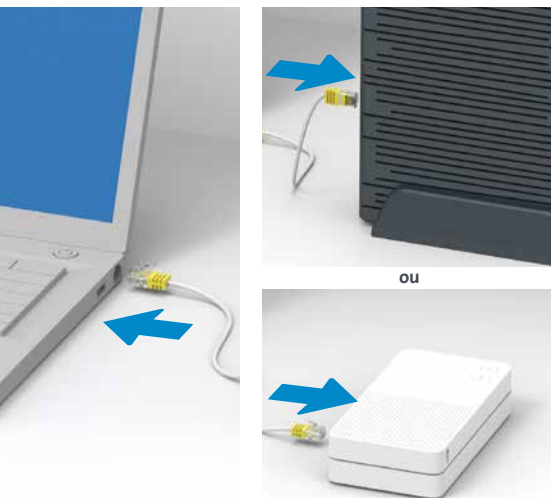
**2** Veuillez donc informer en temps utile les parties concernées de la **date et de la durée de l'interruption planifiée.**

Nous actualisons notre logiciel – le service sera donc interrompu...

**3** Installez le routeur avec le guide ci-joint.

4

Relez le routeur et l'ordinateur par un câble Ethernet et ouvrez le navigateur Internet.



5

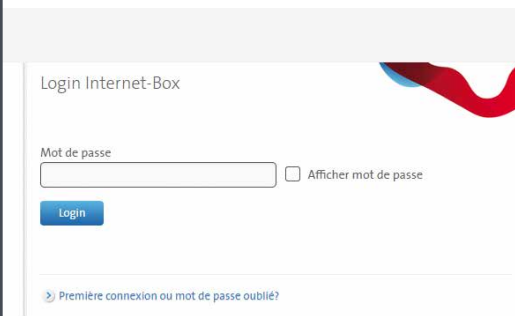
Ouvrez la page [swisscom.ch/login](http://swisscom.ch/login) et suivez les instructions pas à pas.



Veuillez noter les données de login de Swisscom. Vous pouvez également accéder à l'Espace client à l'adresse [www.swisscom.ch/login](http://www.swisscom.ch/login)

6

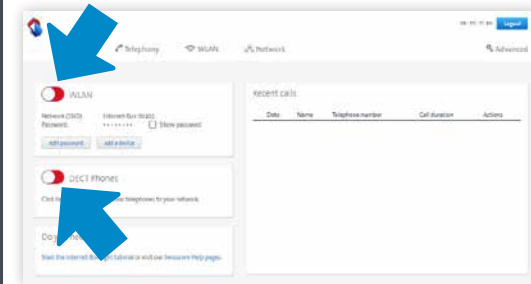
Ouvrez maintenant l'adresse 192.168.1.1 (portail du routeur). Vous trouverez les données d'accès dans le mail de bienvenue.



Vous avez reçu les données d'inscription dans le mail de bienvenue sur la page «Données d'accès Internet» sous «Paramétrer le routeur». Le nom d'utilisateur du routeur est invariablement admin. Si votre mot de passe ne fonctionne pas au premier login, employez «1234». A partir du deuxième login, utilisez le mot de passe de la feuille «Données d'accès Internet».

7

Vous pouvez activer votre WiFi / DECT depuis le portail du routeur si vous le souhaitez.



8

Ouvrez la page [hsi.bluewin.ch/speedtestJs](http://hsi.bluewin.ch/speedtestJs) L'adresse commence-t-elle par 100.xx.xx.xx?



9

Effectuez le test ping. Introduisez «ping» + «l'IP de votre profil».

EFTPOS	153.46.253.7
ProtectionNET	212.243.175.174
Utility	162.23.41.10
Generic	Toutes les adresses IP susmentionnées

Vous trouverez au verso un guide détaillé pour effectuer le test ping. Si ce dernier échoue, il faudra vérifier les profils. Contactez Swisscom au 0800 055 055.

10

Clé de backup (si vous l'avez commandée et déjà reçue): Insérez la clé de Backup Internet dans le connecteur USB de votre Centro Business 2.0 ou Internet-Box standard.



11

Vous avez terminé l'installation – votre service M2M Wireline est désormais prêt.



Si l'adresse ne débute par par «100», redémarrez le routeur avant de répéter l'étape 8.