

Centro Business 2.0

# Comment préparer le routeur à la toute dernière technologie de fibre optique

(italiano sul retro)



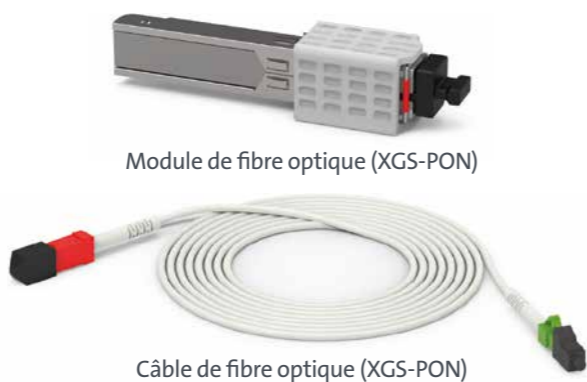
Swisscom (Suisse) SA  
Postfach  
3050 Bern  
www.swisscom.ch/kmu  
0800 055 055

Swisscom (Suisse) SA  
Enterprise Customers  
3050 Bern  
www.swisscom.ch/enterprise  
0800 800 900

KKD-HJM (PMK-UID) 11042416 11/2019 FR

**Start**

Vous avez reçu:



Module de fibre optique (XGS-PON)

Câble de fibre optique (XGS-PON)

Le câble à fibre optique est fragile. Ne le pliez pas et ne touchez pas les extrémités dénudées.

**1**

Le kit fibre optique fonctionne uniquement avec le Centro Business 2.0.



**2a**

Si vous mettez à niveau une installation existante, éteignez le routeur.



**2b**

Débranchez le câble à fibre optique ou DSL.



Notez l'emplacement et débranchez l'extrémité verte du câble à fibre optique.



**7**

Vous surfez avec la toute dernière technologie de fibre optique.

Allumez le Centro Business 2.0 et patientez 5 minutes.



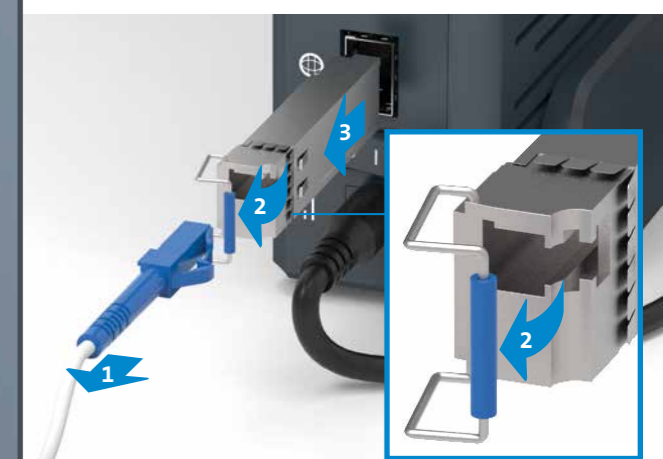
**6**

## Aperçu de l'installation



**2c**

Retirez ensuite le module et le câble à fibre optique du Centro Business 2.0 ...



... ou le câble DSL.



**5**

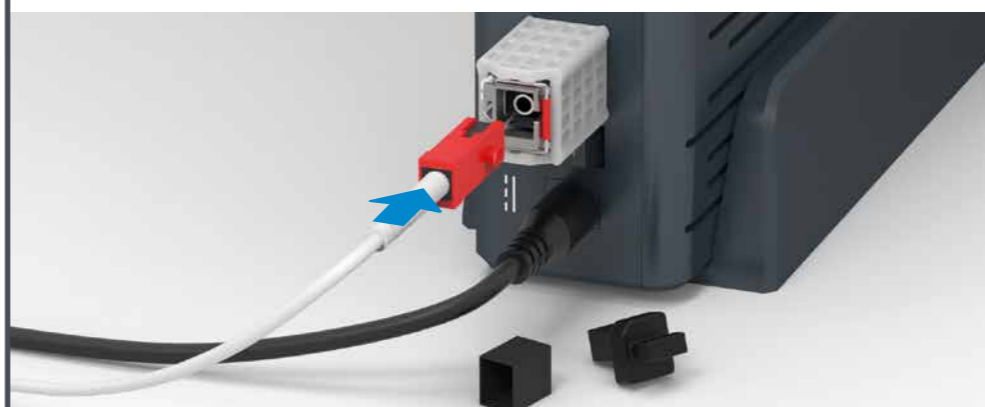
Raccordez l'autre extrémité du câble à fibre optique à la prise pour fibre optique.



Pour la prise de fibre optique, utilisez l'emplacement que nous vous avons indiqué dans le courrier (ou comme à l'étape 2b). Il s'agit en règle générale du port 2 (rarement du 1).

**4**

Raccordez le nouveau câble à fibre optique au Centro Business 2.0.



Retirez les embouts de protection et raccordez l'extrémité rouge du câble fibre optique au Centro Business 2.0. Le câble est très sensible. Ne touchez pas les extrémités.

**3**

Installez le nouveau module fibre optique.



Insérez le module de fibre optique dans la fente jusqu'à ce qu'il s'enclenche.