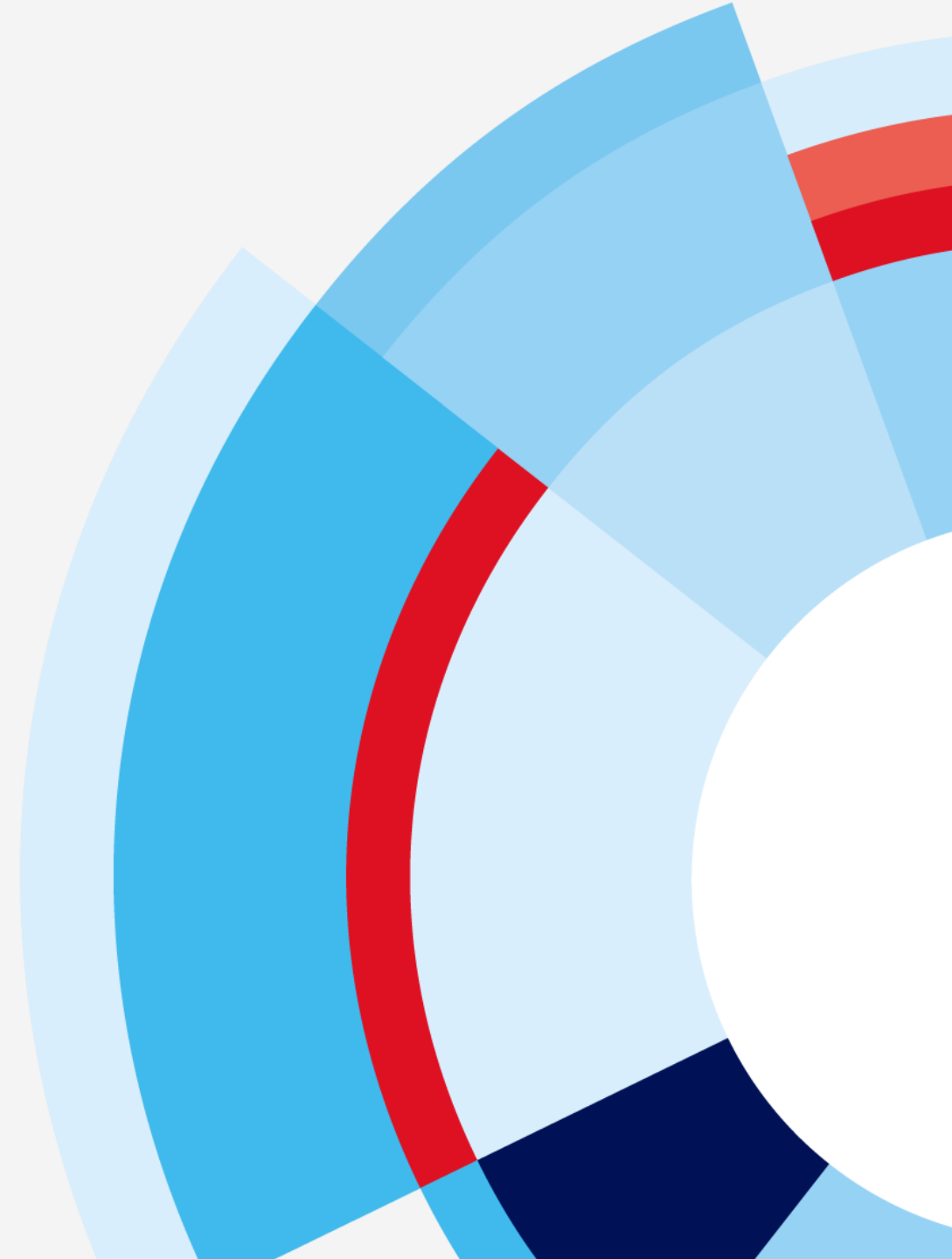


Swisscom Dialog Arena 2018

# Duality.



swisscom





Swisscom Dialog Arena 2018

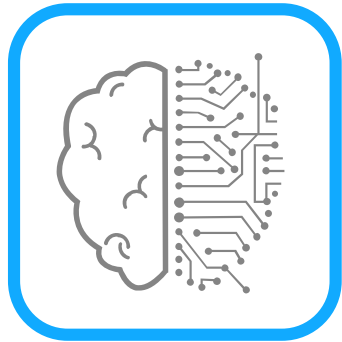
# Singularity: Gerät die künstliche Intelligenz ausser Kontrolle?

Dr. Michael Baeriswyl

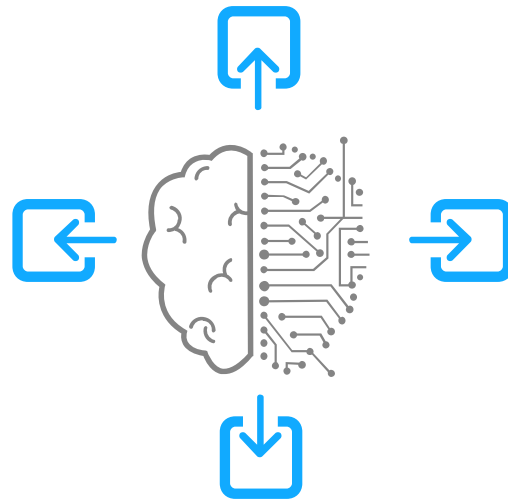


swisscom

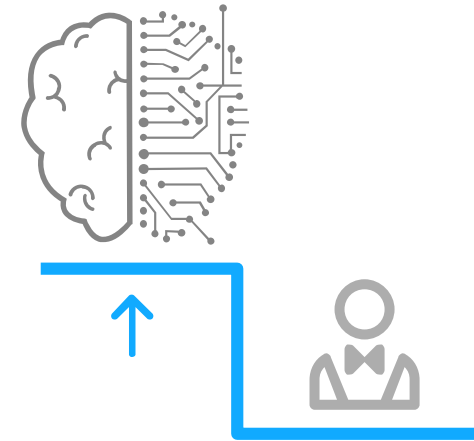
# Drei Arten der Künstlichen Intelligenz



Künstliche eingegrenzte Intelligenz



Künstliche generelle Intelligenz



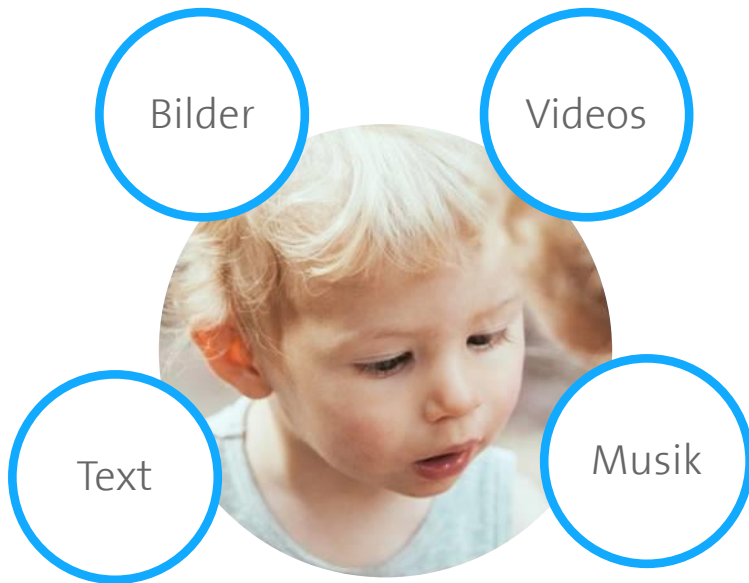
Künstliche Superintelligenz

**Singularität** ist die Hypothese,  
dass **künstliche Superintelligenz**  
unkontrollierbares technologisches Wachstum  
auslösen wird, das zu **Veränderungen der**  
**menschlichen Zivilisation** führt.



Was zeichnet **hervorragende Kundeninteraktionen** aus?

# Was unterscheidet uns von Maschinen?

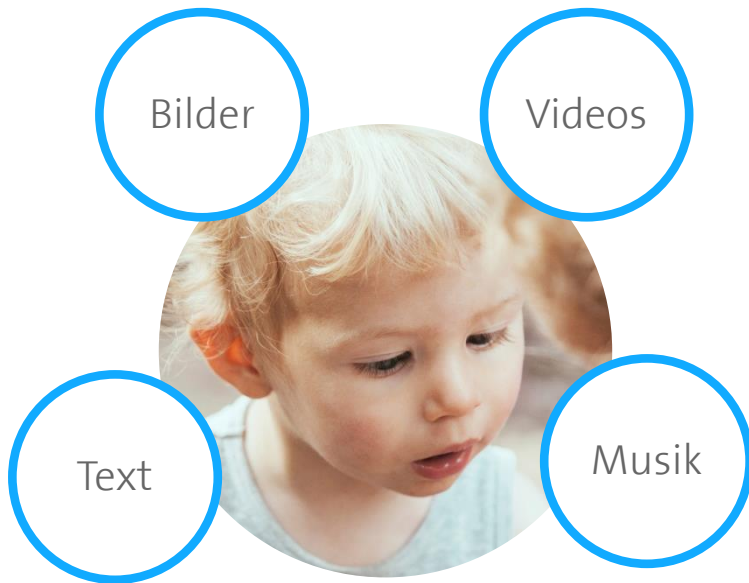


Das Verstehen von **strukturierten**  
und **unstrukturierten** Daten



Verstehen nur  
**strukturierte** Daten

# Intelligente Systeme dank künstlicher Intelligenz



Das Verstehen von **strukturierten**  
und **unstrukturierten** Daten



Verstehen **strukturierte**  
und **unstrukturierte** Daten

**1'000'000**

Kundeninteraktionen  
mit künstlicher Intelligenz