

# Configuration du WLAN séparé du réseau

---

<b>ID document</b>	Configuration d'un réseau sans fil (WLAN) séparé
<b>Version</b>	2.1
<b>Statut</b>	Version finale
<b>Date d'édition</b>	12.2018

Centro Business  
Instructions de  
configuration

Swisscom (Suisse) SA  
3050 Berne



**swisscom**

# Contenu

---

1.1 Besoins	3
1.2 Description	3
1.3 Conditions/Restrictions	3
1.4 Illustration	3
1.5 Etapes d'installation	4

# Configuration du WLAN séparé du réseau

## 1.1 Besoins

Vous souhaitez fournir un accès Internet à vos usagers temporaires tout en évitant qu'ils accèdent aux données de votre réseau local (LAN).

## 1.2 Description

Un accès spécial à Internet peut être installé sur le routeur Centro Business à l'aide du WLAN pour usagers temporaires. Cette usagers ne peut pas accéder aux données ni aux appareils du réseau local (LAN). Vous définissez dans le routeur le nom du réseau et le cryptage souhaité.

## 1.3 Conditions/restrictions

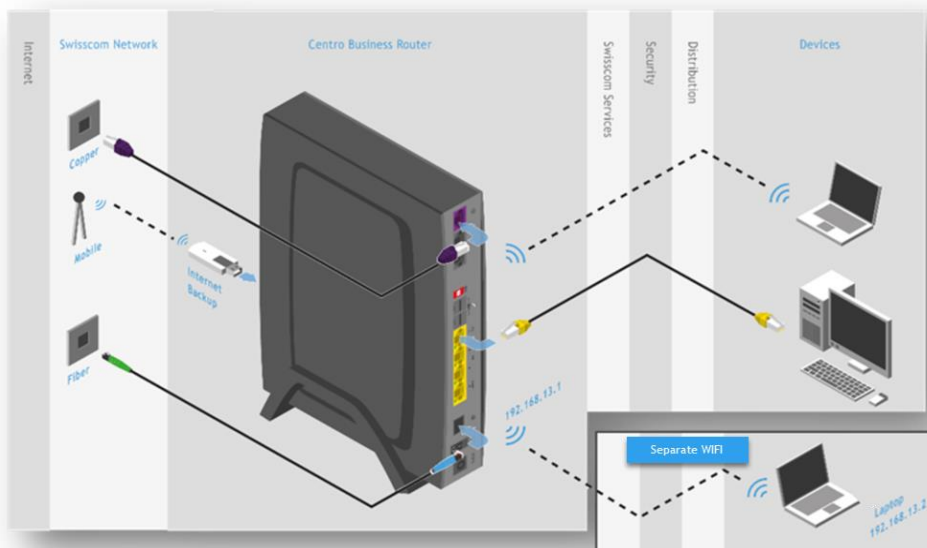
### Conditions:

- Contrat Swisscom: Business Internet Services, My PME Office, Enterprise Connex XS
- Centro Business 2.0 avec la version actuelle du firmware. Vous pouvez trouver le firmware sur la page d'aide officielle de Centro Business sous [Mise à jour du firmware](#).
- L'accès est configuré sur le portail du routeur
- Le WLAN est activé sur votre routeur. (WLAN 1 est actif)

### Restrictions:

- aucune

## 1.4 Illustration\*



\* Illustration identique pour Centro Business 1.0 et Centro Business 2.0.

## 1.5 Etapes d'installation

Sur le portail du routeur, sélectionnez le menu WLAN > Réseau Séparé et activer le réseau sans fil (WLAN) en sélectionnant **Activer WLAN**.

WLAN Séparé (2.4 GHz / 5.0 GHz) Paramètres réseau

Combined Mode (2.4 GHz / 5.0 GHz)	<input checked="" type="checkbox"/>
Activer WLAN	<input checked="" type="checkbox"/>
WLAN Séparé (2.4 GHz / 5.0 GHz)	<input checked="" type="checkbox"/> Off
Activer WPS	<input type="checkbox"/>
Nom du réseau sans fil (SSID)	<Centro Business_ccf062> Publié (visible par des tiers)
Sécurité	WPA2
Intervalle de mise à jour de clé de groupe	3600
Mot de passe WLAN	***** <input type="button" value="Afficher"/>
Algorithme de cryptage	AES

Pour modifier un paramètre de votre réseau séparé, cliquez sur le bouton **Modifier**.

Vous pouvez ensuite modifier les paramètres de sécurité de votre WLAN, puis sauvegarder les changements en cliquant sur le bouton **Enregistrer**.

- Combined Mode désactivé (facultatif)
- Activer WPS (facultatif)
- Définir un nom de réseau (facultatif)
- En raison des dispositions légales, seul le WPA2 est autorisé.
- Intervalle de mise à jour de clé de groupe (recommandation: laisser 3600)
- Définir le mot de passe souhaité (8 à 64 caractères)

WLAN Séparé (2.4 GHz / 5.0 GHz) Paramètres réseau

Combined Mode (2.4 GHz / 5.0 GHz)	<input checked="" type="checkbox"/>
Activer WLAN	<input checked="" type="checkbox"/>
Activer WPS	<input checked="" type="checkbox"/>
Nom du réseau sans fil (SSID)	Centro Business_ccf062 <input checked="" type="checkbox"/> Diffuser SSID
Sécurité	WPA2
Réglage manuel de clé de groupe	<input checked="" type="checkbox"/>
Intervalle de mise à jour de clé de groupe	3600
Mot de passe WLAN	***** <input type="button" value="Afficher"/>
Algorithme de cryptage	AES