



Dans notre monde numérique, les solutions informatiques pleinement intégrées gagnent en importance et en complexité pour les entreprises.

**En confiant l'exploitation et la maintenance de votre informatique à nos experts, vos collaborateurs et vous-même pouvez vous concentrer pleinement sur votre cœur de métier.**

#### En quoi consiste Business IT Services?

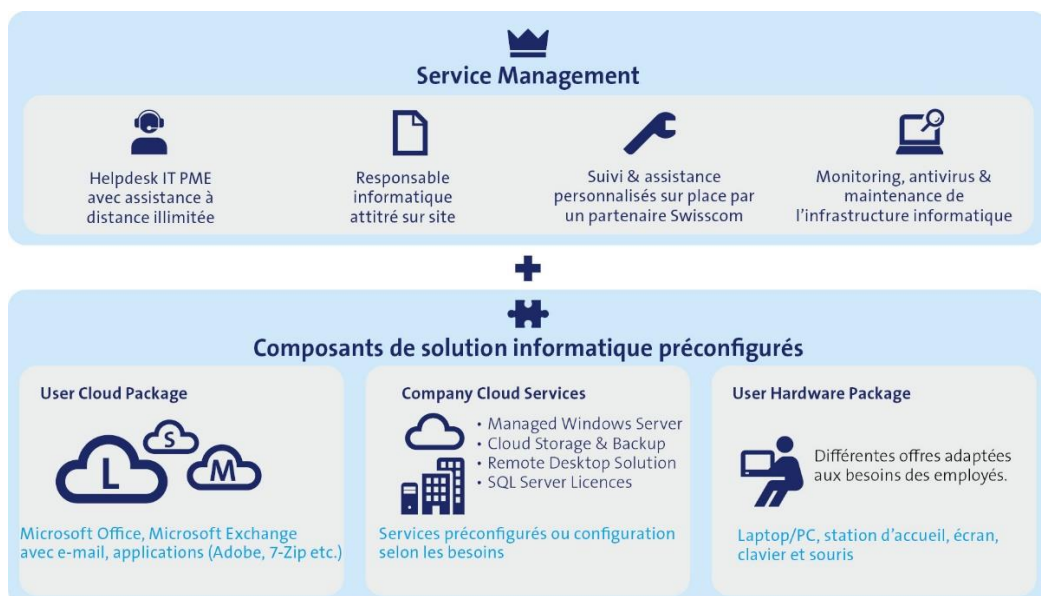
Business IT Services s'adapte à vos besoins et se charge d'exploiter votre infrastructure informatique et votre poste de travail de façon sûre à un prix mensuel fixe.

Vous bénéficiez d'une gestion complète du service ainsi que d'horaires et de délais de réaction clairement définis. Un Helpdesk IT spécialisé en PME vous fournit un service à distance illimité et vous assiste sur place en cas de besoin.

Nous vous proposons des services informatiques sûrs et stables issus de nos centres de données en Suisse, qui vous garantissent une solution performante et toujours disponible.

#### Vos avantages avec Business IT Services

- **Pack de services individuel et souple**  
Vous bénéficiez d'une solution sur mesure pour votre PME, modulable en tout temps.
- **Externalisation sur mesure**  
Vous décidez dans quelle mesure vous souhaitez externaliser votre informatique dans le cloud ou conserver son exploitation sur votre site.
- **Responsable informatique attitré**  
Votre partenaire Swisscom, un spécialiste technique de votre région, se tient à votre disposition. Parfaitement au courant de vos besoins, il saura vous conseiller.
- **Prévisibilité et transparence des coûts**  
Grâce à Business IT Services à prix fixe mensuel, les coûts sont transparents et vous pouvez planifier votre budget.
- **Solution globale intégrée d'un seul tenant**  
Il est facile d'intégrer Business IT Services dans notre solution de communication Smart Business Connect. Vous bénéficiez ainsi d'une solution coordonnée avec un seul interlocuteur.





## Facts & Pricing

### Installation

Frais de configuration uniques	2700.–
--------------------------------	--------

### Company Service Management

	L	M	S
Horaires <sup>1</sup>	lu-sa, 6-22h	lu-ve, 8-19h sa, 8-17h	lu-ve, 8-17h
Accès au Helpdesk IT PME Délai d'intervention 8 heures Active Directory pour gestion des utilisateurs Serveur de fichiers pour archivage des données (sans service de sauvegarde) <sup>2</sup> 1 visite annuelle sur site par le partenaire Swisscom attitré	incl.	incl.	incl.
Tarif mensuel <sup>3</sup>	450.–	400.–	300.–

### User Service Management

#### Tarif mensuel

Assistance à distance illimitée par utilisateur	15.–
Exploitation par laptop/PC via remote support (incl. antivirus)	15.–

### Options Service Management

#### Tarif mensuel

Facturation de toutes les interventions sur site incl.	+200.– par serveur physique +60.– par Laptop/PC
Exploitation, par serveur physique sur site	+360.–
Délai d'intervention raccourci à 4 heures	+100.–
Visite supplémentaire par an sur site assurée par partenaire Swisscom	+45.–
Support par imprimante réseau	+10.–

### User Cloud Package

	XL	L	M	S	XS
Microsoft Office (Word, Excel, Outlook, PowerPoint, OneNote, Teams etc.)	incl.	incl.	incl.	–	–
Microsoft Exchange (e-mail, calendrier, annuaires et filtre antispam)	incl.	incl.	–	incl.	incl.
Applications (Adobe Acrobat Reader, 7- Zip, Chrome, VLC Media Player)	incl.	incl.	incl.	incl.	–
Tarif par utilisateur /mois	–	23.–	20.–	14.–	5.70
Tarif par utilisateur avec RDS/mois <sup>4</sup>	65.– <sup>5</sup>	41.–	31.–	24.–	9.75

Les informations contenues dans ce document ne constituent pas une offre ferme. Sous réserve de modifications. Tous les prix en CHF et TTC.

Swisscom (Suisse) SA PME, Case postale,  
CH-3050 Berne, Hotline PME 0800 055 055,  
[www.swisscom.ch/pme](http://www.swisscom.ch/pme)



Les informations contenues dans ce document ne constituent pas une offre ferme. Sous réserve de modifications. Tous les prix en CHF et TTC.

Swisscom (Suisse) SA PME, Case postale, CH-3050 Berne, Hotline PME 0800.055.055, [www.swisscom.ch/pme](http://www.swisscom.ch/pme)

**swisscom**

Company Cloud Services	XXL	XL	L	M	S	XS
Managed Windows Server/mois	970.– (8 processeurs, 64 Go RAM)	530.– (6 processeurs, 32 Go RAM)	310.– (8 processeurs, 16 Go RAM)	190.– (4 processeurs, 8 Go RAM)	140.– (2 processeurs, 8 Go RAM)	97.– (2 processeurs, 4 Go RAM)
Cloud Storage pour fichiers et Managed Windows Server <sup>6</sup> par 100 Go /mois	36.– (Ultrafast Storage) / 30.– (Fast Storage)					
+ Cloud Backup par 100 Go Cloud Storage/mois <sup>7</sup>	+40.– (conservation 12 mois)		+30.– (conservation 6 mois)		+ 24.– (conservation 4 sem.)	
Licences pour serveur MS-SQL/mois	161.– (SQL Server Standard Edition par 2 Core License) <sup>8</sup>			19.– (SQL Server Standard SAL par Subscriber License)		

#### User Hardware Package

Pack prédéfini composé d'un laptop/PC et d'une station d'accueil, écran<sup>9</sup>, clavier et souris. Tarif entre CHF 35.– et CHF 67.– par mois dépendant du modèle laptop / PC (tarif sur 48 mois<sup>10</sup>).

Carnet d'heures	Montant unique
10 heures	1842.–
20 heures	3672.–
50 heures	8640.–
100 heures	16200.–

<sup>1</sup> Selon prestations de service Smart Business Connect. <sup>2</sup> Il ne s'agit que du serveur. De l'espace mémoire pour le backup peut être obtenu avec le service Cloud Storage & Backup (Company Cloud Services) <sup>3</sup> Réduction de 50 % sur le tarif mensuel pour les entreprises de 1 à 10 employés. <sup>4</sup> La solution Remote Desktop Services (RDS) à partir de 30 utilisateurs peut entraîner des coûts pour les serveurs supplémentaires (Managed Windows Server) <sup>5</sup> Avec la licence Office 365 Enterprise E5. <sup>6</sup> Business IT Services ne peut pas être acheté avec moins de 100 Go de "Cloud Storage" afin que les fichiers puissent être stockés sur le serveur principal. <sup>7</sup> Business IT Services ne peut pas être acheté sans au minimum le "Cloud Backup Service S", de sorte que la sauvegarde des données peut être garantie. <sup>8</sup> La licence est disponible en 2 Core Pack, au moins 4 cores par serveur virtuel doivent faire l'objet d'une licence. <sup>9</sup> Un écran est inclus dans le paquet. Deuxième écran si nécessaire (+ CHF 6.–/mois). <sup>10</sup> Plans tarifaires possibles également sur 24 mois (107.–/97.–/87.–/69.–/58.–) ou 36 mois (78.–/70.–/63.–/60.–/42.–). Deuxième écran + CHF 11.–/mois (24 mois) / + CHF 8.–/mois (36 mois)