

Managed Business Communication

Le paquet «zéro souci» pour toute la communication de votre entreprise

Confiez tout ce qui concerne la solution de communication de votre entreprise à Swisscom tout en conservant le contrôle. Nous en assurons pour un prix mensuel fixe l'installation, l'exploitation et l'entretien. La solution flexible évolue en fonction de vos besoins pendant que vous vous concentrez sur votre cœur de métier.

Qu'est-ce que Managed Business Communication?

- > Un autocommutateur d'utilisateur virtuel complet destiné à la téléphonie IP et l'Unified Communication issue du centre de calcul redondant de Swisscom en Suisse, connectivité élevée entre les sites comprise
- > Terminaux avec et sans fil, y compris infrastructure de mobilité (DECT)
- > Softclients pour PC/MAC et applications pour smartphone
- > Interconnexion des sites (WAN) et Inhouse (LAN) selon vos besoins
- > Prestations/Disponibilité garanties avec Service Level Agreement (SLA)
- > Implémentation, exploitation, surveillance active, lifecycle management et garantie Evergreen de tous les composants de la solution par un seul et même fournisseur

- > Gestion autonome de la solution par le biais d'un portail self-service
- > Prix mensuel fixe avec forfait illimité pour les communications nationales

Vos avantages

Avec Managed Business Communication

- > Modèle d'offres à la fois clair et simple
- > Pas d'investissement, prix mensuel fixe. Vous ne payez que ce que vous utilisez. Transparence complète des coûts et budgétisation simple
- > Plein contrôle avec de vastes possibilités en self-service
- > Flexibilité: quantité et fonctions extensibles à tout moment
- > Pérennité: la solution évolue en permanence, vous profitez ainsi sans cesse de nouvelles possibilités

Ensemble pour renforcer le développement durable

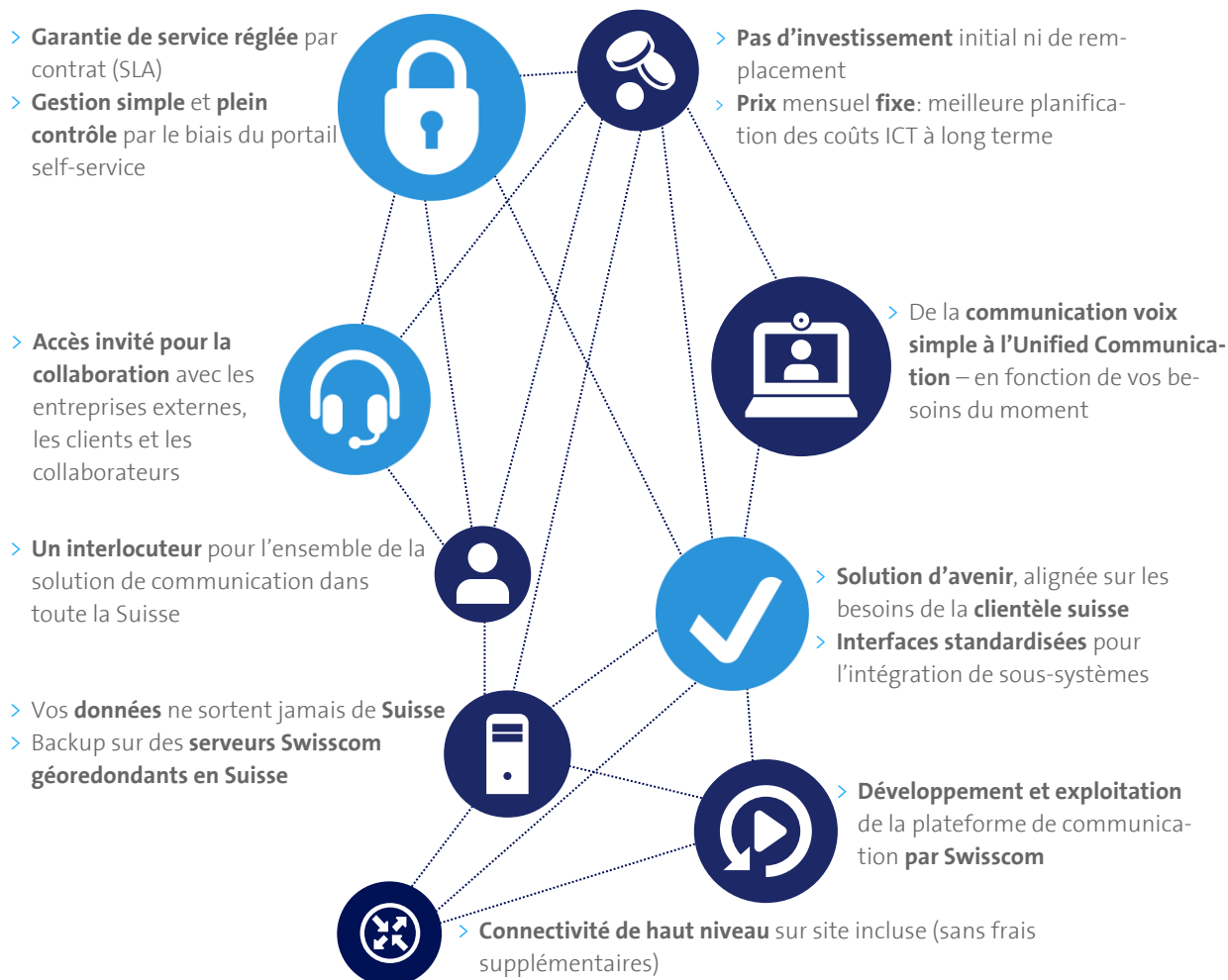
Grâce à la solution Managed Business Communication exploitée avec une grande efficacité énergétique, vous économisez une installation téléphonique: La réduction de vos émissions de CO2 pourra atteindre 90%.

La solution en bref.

			
Business Telephony Service	Réseau WAN	Réseau LAN	Portails self-service
Système IP PBX performant avec fonctions Unified Communication, terminaux/logiciels PC, mobilité interne et forfait en Suisse	Echange de données sécurisé entre succursales	Réseau interne	Commandes, inventaire, configuration et facturation

Facts & Figures

Aperçu des avantages



Entrez dans l'avenir numérique avec Swisscom

Les entreprises visionnaires profitent des possibilités de la numérisation pour faire face à l'avenir. En tant qu'entreprise de télécommunication et d'information, Swisscom doit affronter jour après jour ces nouvelles exigences. De nouveaux secteurs d'activité doivent être exploités sans mettre en danger la qualité des prestations de service déjà proposées. Nous considérons comme de notre devoir de vous assister, afin de profiter des opportunités qu'offre la numérisation et d'écarter les dangers (Security). Votre partenaire Swisscom met à votre disposition la meilleure infrastructure de réseau avec une conservation des données sécurisée, une gestion de projet fiable, une implémentation réussie et de nombreuses solutions innovantes.

Bienvenue dans la Communauté Swisscom!

Vous trouverez des informations supplémentaires, y compris pour contacter nos experts, sur swisscom.ch/mbc



Facts & Figures

Managed Business Communication

Prestations uniques	Installation de terminaux, infrastructure DECT, etc.
	Création de commutations de groupes spécifiques au client, call routings, etc.
	Module de gestion de projet pour l'implémentation du service
	Formation des utilisateurs finaux et des administrateurs pour les portails et terminaux
	Études de compatibilité de l'infrastructure du client
	Mesure de la propagation radio des systèmes DECT
Prestations centrales (en fonction du profil d'entreprise sélectionné)	Service management selon ITIL avec lifecycle Management et garantie Evergreen
	Encadrement personnel de l'exploitation, optimisation et perfectionnement de la solution client par un Service Manager
	Maintenance des terminaux par courrier postal ou sur site
	Horaires d'assistance: du lundi au vendredi de 07h00 à 18h00, du lundi au samedi de 06h00 à 22h00 ou 24 heures sur 24 et 7 jours sur 7
	Numéros à sélection directe individuels ou par blocs de 10, de 100 ou de 1000
	Diverses fonctions supplémentaires comme la répartition automatique des appels (ACD/IVR), etc.
Prestations en fonction du site (selon le profil d'entreprise sélectionné)	Réseau WAN sécurisé, exploité par Swisscom (MPLS) avec largeurs de bande garanties de 1/1 Mbit/s à 90/90 Mbit/s et options comme NAT, backup mobile, etc.
	Disponibilité normale (98,90%) ou haute (99,90%)
	Réseau LAN avec 8 / 24 / 48 Port Gigabit Ethernet PoE Switches surveillé de manière proactive et exploité par Swisscom.
	Disponibilité normale (98,90%) ou haute (99,90%)
	Business Telephony Service avec 8, 16, 30, 60, 80 communications simultanées garanties sur site et qualité de voix garantie.
	Disponibilité normale (98,90%) ou haute (99,90%)
Prestations selon utilisateur (en fonction du profil d'entreprise sélectionné)	Émetteur DECT multicellulaire pour solution de téléphonie mobile
	Adaptateur pour 2 ou 16 ports analogiques
	Fonctionnalités de téléphonie avec fonctions Unified Communication comme la messagerie instantanée (chat), information de présence, partage d'écran, salle de conférence, vidéo 1:1 et accès invité
	Combox professionnelle de Swisscom (Combox Pro)
	Appareils de table d'Aastra/Mitel et Yealink, téléphones DECT pour systèmes mono/multicellulaires* et téléphones de conférence
	Port de raccordement d'un terminal analogique comme un fax ou un interphone
	Applications pour la communication à partir d'un PC/Mac
	Application Web Receptionist avec fonction de standard
	Application Android / iOS pour l'intégration d'un smartphone dans le Business Telephony Service
	TAPI ou CTI pour l'intégration du raccordement dans les sous-systèmes
Tous les appels en Suisse sur les numéros fixes et mobiles gratuits** (forfait illimité)	

* Solution de mobilité téléphonique requise sur le site

** Numéro de services à valeur ajoutée et appels internationaux non compris

