

Pool LAN DHCP con indirizzi IP fissi public

ID documento	Pool LAN DHCP con indirizzi IP fissi public
Versione	2.0
Stato	Stesura finale
Data d'emissione	04.2017

Centro Business
Guida alla
configurazione

Swisscom (Svizzera) SA
3050 Berna



Sommario

1.1 Esigenza	3
1.2 Descrizione	3
1.3 Requisiti/limitazioni	3
1.4 Immagine	4
1.5 Impostare indirizzi IP fissi pubblici nella LAN	4
1.6 Controllo	4
1.7 Alternative	5

Pool LAN DHCP con indirizzi IP fissi pubblici

1.1 Esigenza

Desiderate assegnare automaticamente un IP pubblico (DHCP) ai vostri client nella vostra propria rete (LAN).

Desiderate gestire un firewall con indirizzi IP fissi pubblici sul vostro router Centro Business e inoltre una DMZ direttamente al router Centro Business nella vostra filiale.

1.2 Descrizione

- Il router Centro Business offre la possibilità di indirizzare i client nella vostra propria rete (LAN) direttamente con gli indirizzi IP fissi pubblici disponibili.
- Gli indirizzi IP fissi pubblici vengono gestiti in tale ottica dal server DHCP del router Centro Business. Il Pool IP corrisponde agli indirizzi IP fissi pubblici disponibili.
- Con 4 indirizzi IP fissi pubblici è possibile indirizzare un solo apparecchio nella LAN.
- Il collegamento PPPoE viene strutturato dal router Centro Business.
- I client possono essere collegati al router Centro Business tramite le porte LAN 1 – 4 oppure tramite WLAN.
- I client allacciati possono essere raggiunti direttamente da internet. Per proteggere il client è possibile avvalersi del firewall DMZ.

1.3 Requisiti/limitazioni

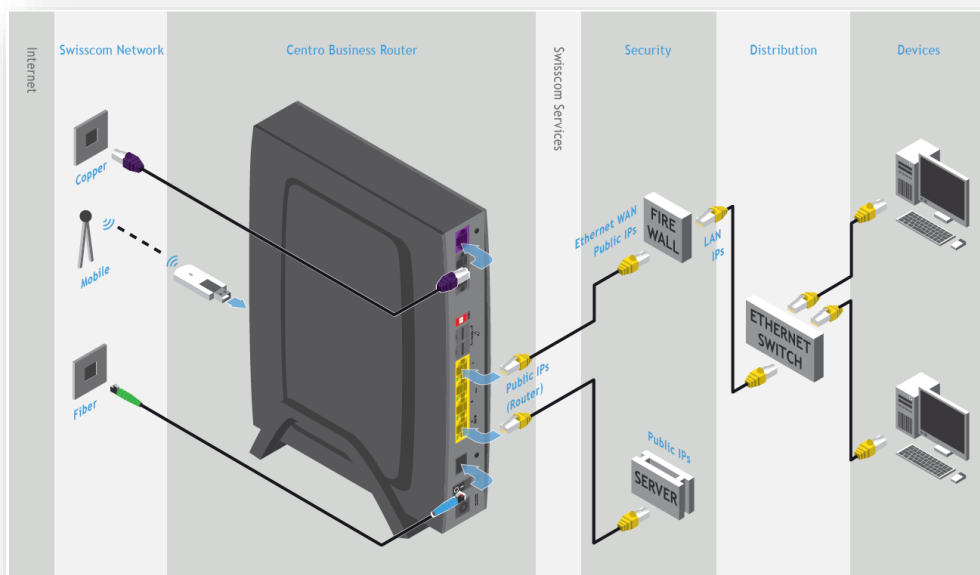
Requisiti:

- Contratto Swisscom: My PMI Office , inOne PMI office, Business Internet Services, Enterprise Connect XS, Business Internet Light
- Centro Business 2.0 con l'attuale versione del firmware. Il firmware è disponibile nella pagina di aiuto ufficiale di Centro Business alla voce [Aggiorna firmware](#).
- l'accesso al portale router è stabilito
- diversi indirizzi IP fissi (minimo 4 IP)

Limitazioni:

- Servizi Swisscom: TV e telefoni IP nella LAN non funzionano
- NAT/NAPT non sono più disponibili nel router Centro Business
- La WLAN ospiti può in linea di principio essere impostata, tuttavia non sussiste nessun collegamento a internet
- Con il servizio «Indirizzi IP pubblici da tutte le porte LAN (DHCP)» attivato, non possono più essere utilizzate le impostazioni **Indirizzi IP public da porta LAN 1 (DMZ), IP-Passthrough, PPPoE Passthrough e Portforwarding**.

1.4 Immagine*



Centro Business
Guida alla
configurazione

Swisscom (Svizzera) SA
3050 Berna

1.5 Impostare indirizzi IP fissi pubblici nella LAN

Nella voce di menu **Rete**, **indirizzi pubblici** selezionate «Abilitato» nel campo di immissione **indirizzi IP pubblici da tutte le porte LAN**. Concludete l'immissione cliccando su **Salva**.



1.6 Controllo

Nel menu **Rete**, **Impostazioni di base** è visibile la nuova gamma di indirizzi.

*Questa illustrazione è identica per Centro Business 1.0 oltre per Centro Business 2.0.

1.7 Alternative

Quale alternativa a «**Impostare indirizzi IP fissi pubblici nella LAN**» è eventualmente possibile ricorrere alle seguenti varianti:

- gestire il mailserver, webserver o Security Gateway in DMZ
- mapping 1:1 dell'indirizzo IP pubblico
- PPP Passthrough