

Pool DHCP LAN avec IP fixes publiques

ID document	Pool DHCP LAN avec IP fixes publiques
Version	2.0
Statut	Version finale
Date d'édition	04.2017

Instructions de
configuration Centro
Business

Swisscom (Suisse) SA
3050 Berne



swisscom

Contenu

1.1 Besoins	3
1.2 Description	3
1.3 Conditions/Restrictions	3
1.4 Illustration	4
1.5 Configurer des adresses IP publiques fixes sur le réseau local LAN	4
1.6 Vérification	4
1.7 Autres solutions	5

Pool DHCP LAN avec IP fixes publiques

1.1 Besoins

Vous souhaitez attribuer automatiquement une IP publique (DHCP) à vos logiciels sur votre propre réseau local (LAN).

Vous souhaitez exploiter un pare-feu avec adresses IP publiques fixes sur votre routeur Centro Business et une DMZ sur votre site, directement sur le routeur Centro Business.

1.2 Description

- Le routeur Centro Business permet d'attribuer directement les adresses IP publiques fixes disponibles aux logiciels sur son propre réseau local (LAN).
- Les adresses IP publiques fixes sont gérées par le serveur DHCP du routeur Centro Business. Le pool IP correspond aux adresses IP publiques fixes disponibles.
- Dans le cas de quatre adresses IP publiques fixes, il n'est possible d'attribuer une adresse qu'à un seul appareil sur le LAN.
- La connexion PPPoE est établie par le routeur Centro Business.
- Les logiciels peuvent être connectés au routeur Centro Business par les ports LAN 1 à 4 et par le réseau sans fil (WLAN).
- Les logiciels connectés sont accessibles directement depuis Internet. Pour les protéger, il est possible d'utiliser le pare-feu DMZ.

1.3 Conditions/restrictions

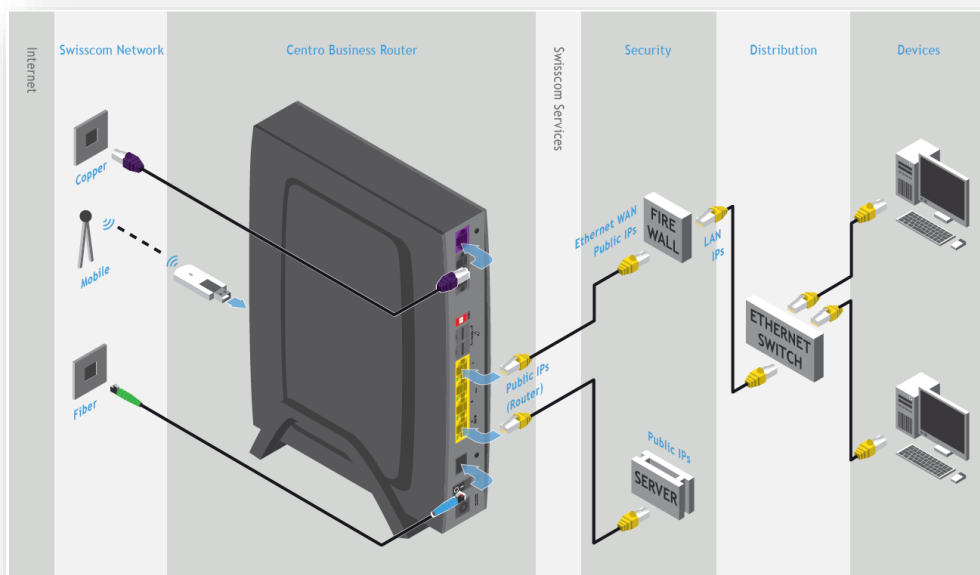
Conditions:

- Contrat Swisscom: Business Internet Services, My PME Office, Enterprise Connex XS, Business Internet Light
- Centro Business 2.0 avec la version actuelle du firmware. Vous pouvez trouver le firmware sur la page d'aide officielle de Centro Business sous [Mise à jour du firmware](#).
- L'accès est configuré sur le portail du routeur
- Plusieurs adresses IP fixes (au moins 4)

Restrictions:

- Swisscom Services: TV et téléphones IP ne fonctionnent pas sur le LAN
- NAT/NAPT ne sont plus disponibles sur le routeur Centro Business
- Le WLAN pour invités peut en principe être configuré, mais il n'est pas possible d'accéder à Internet
- Si la fonction «Adresses IP publiques de tous les ports LAN (DHCP)» est activée, les paramètres **Adresses IP publiques du port LAN 1 (DMZ)**, **IP-Passthrough**, **PPPoE Passthrough** et **Portforwarding** ne peuvent pas être utilisés.

1.4 Illustration*



1.5 Configurer des adresses IP publiques fixes sur le réseau local LAN

Allez dans **Réseau, Adresses Publiques** et sélectionnez «**Activé**» pour le champ **Adresses IP publiques de tous les ports LAN (DHCP)**. Sauvegardez la saisie en cliquant sur **Enregistrer**.



1.6 Vérification

La nouvelle plage d'adresse apparaît sous **Réseau, Paramètres de base**.

1.7 Autres solutions

Outre la configuration des adresses IP publiques fixes sur le réseau local LAN, d'autres variantes sont possibles:

- Exploiter un serveur mail et web ou une passerelle de sécurité (Security Gateway) dans la DMZ
- Mappage 1:1 d'une adresse IP publique
- PPP Passthrough