

# LAN DHCP Pool mit öffentlichen fixen IPs

---

<b>Dokument-ID</b>	LAN DHCP Pool mit öffentlichen fixen IPs
<b>Version</b>	2.0
<b>Status</b>	Finale Version
<b>Ausgabedatum</b>	04.2017



**swisscom**

# Inhalt

---

1.1 Bedürfnis	3
1.2 Beschreibung	3
1.3 Voraussetzung/Einschränkungen	3
1.4 Abbildung	4
1.5 Fixe public IP-Adressen im LAN einrichten	4
1.6 Kontrolle	4
1.7 Alternativen	5

# LAN DHCP Pool mit öffentlichen fixen IPs

---

## 1.1 Bedürfnis

Sie möchten Ihren Clients im eigenen Netzwerk (LAN) automatisch eine öffentliche IP zuteilen (DHCP).

Sie möchten an Ihrem Centro Business-Router eine Firewall mit fixen öffentlichen IP-Adressen und zusätzlich an Ihrem Standort eine DMZ direkt am Centro Business-Router betreiben.

## 1.2 Beschreibung

- Der Centro Business-Router bietet die Möglichkeit, Clients im eigenen Netzwerk (LAN) direkt mit den verfügbaren fixen public IP-Adressen zu adressieren.
- Die fixen public IP-Adressen werden dabei vom DHCP Server des Centro Business- Routers verwaltet. Der IP Pool entspricht den verfügbaren fixen public IP-Adressen.
- Bei 4 fixen public IP-Adressen kann nur ein Gerät im LAN adressiert werden.
- Die PPPoE-Verbindung wird vom Centro Business-Router aufgebaut.
- Clients können via LAN-Port 1 – 4 oder per WLAN mit dem Centro Business-Router verbunden werden.
- Die angeschlossenen Clients sind aus dem Internet direkt erreichbar. Zum Schutz der Clients kann die DMZ Firewall genutzt werden.

## 1.3 Voraussetzung/Einschränkungen

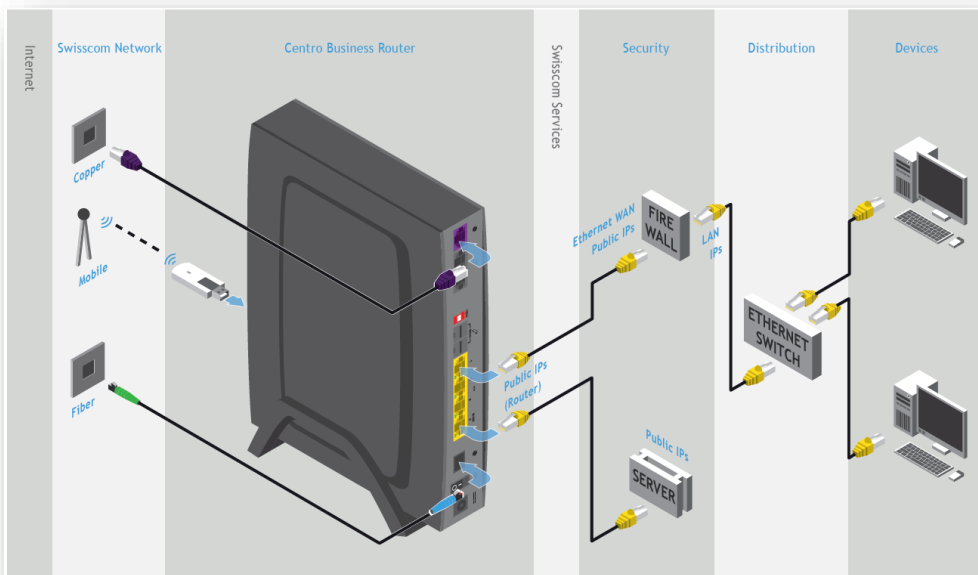
### Voraussetzungen:

- Swisscom Vertrag: Business Internet Services, My KMU Office, inOne KMU office, Enterprise Connect XS, Business Internet Light
- Centro Business 2.0 mit aktueller Firmware Version. Die Firmware finden Sie auf der offiziellen Centro Business Hilfeseite unter [Firmware aktualisieren](#)
- Der Zugriff auf das Routerportal ist hergestellt
- Mehrere fixe IP-Adressen (mindestens 4 IPs)

### Einschränkungen:

- Swisscom Services: TV und IP-Telefone im LAN funktionieren nicht
- NAT/NAPT stehen im Centro Business-Router nicht mehr zur Verfügung
- Das Gäste-WLAN kann grundsätzlich eingerichtet werden, jedoch besteht keine Verbindung ins Internet
- Bei aktiviertem Service Öffentliche IP-Adressen von allen LAN ports (DHCP)» können die Einstellungen **Öffentliche IP-Adressen von LAN port 1 (DMZ), IP-Passthrough, PPPoE Passthrough und Portforwarding** nicht mehr genutzt werden.

## 1.4 Abbildung\*



## 1.5 Fixe public IP-Adressen im LAN einrichten

Gehen Sie ins Menü **Netzwerk**, **Öffentlicher Adressen** und wählen Sie im Eingabefeld **Öffentliche IP-Adressen von allen LAN ports (DHCP)** «Aktiviert». Schliessen Sie die Eingaben mit dem Button **Speichern** ab.



## 1.6 Kontrolle

Im Menü **Netzwerk**, **Grundeinstellungen** ist nun der neue Adressbereich ersichtlich.

\* Die Abbildung ist für den Centro Business 1.0 und Centro Business 2.0 identisch

## 1.7 Alternativen

Alternativ zu «Fixe public IP-Adressen im LAN einrichten» können eventuell folgende Varianten eingesetzt werden:

- Mail-, Webserver oder Security Gateway in der DMZ betreiben
- 1:1 Mapping public IP-Adresse
- PPP Passthrough