

Impostazione dell'indirizzamento IP nella LAN

ID documento	Impostazione dell'indirizzamento IP nella LAN
Versione	2.0
Stato	Stesura finale
Data d'emissione	04.2017

Centro Business
Guida alla
configurazione

Swisscom (Svizzera) SA
3050 Berna



Sommario

1.1 Esigenza	3
1.2 Descrizione	3
1.3 Requisiti/limitazioni	3
1.4 Immagine	3
1.5 Impostazioni indirizzamento DHCP	4
1.6 Impostazioni avanzate	6
1.6.1 Assegnazione indirizzo IPv4 statico	6
1.6.2 Separazione di terminali VoIP	7
1.7 Assegnazione indirizzo IPv6 statico	8

Impostazione dell'indirizzamento IP nella LAN

1.1 Esigenza

Volete adattare alle vostre necessità l'indirizzamento IP nella vostra rete telematica (LAN).

1.2 Descrizione

Alla consegna del router Centro Business (impostazioni di fabbrica) viene impostato l'indirizzamento IP della vostra rete (LAN) per IPv4 e IPv6 in base allo standard. Queste impostazioni possono essere modificate da un esperto.

1.3 Requisiti/limitazioni

Requisiti:

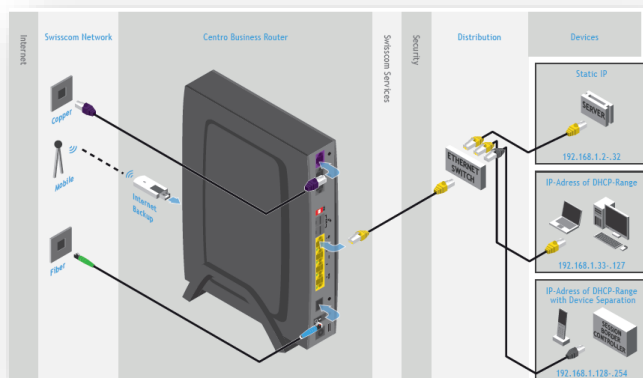
- Contratto Swisscom: My PMI Office , inOne PMI office, Business Internet Services, Business Internet Light, Enterprise Connect XS o Internet per clienti privati
- Centro Business 2.0 con l'attuale versione del firmware. Il firmware è disponibile nella pagina di aiuto ufficiale di Centro Business alla voce [Aggiorna firmware](#).
- l'accesso al portale router è stabilito
- Per le impostazioni IPv6 devono essere attivati gli indirizzi IPv6

Limitazioni:

- Utilizzate indirizzi fissi Public IPv4 su tutte le porte LAN
- Il servizio BNS è attivato sul pacchetto

1.4 Immagine*

(La figura rappresenta le configurazioni standard.)



*Questa illustrazione è identica per Centro Business 1.0 oltre per Centro Business 2.0.

1.5 Impostazioni indirizzamento DHCP

Nel menu **Rete, Impostazioni di base** sono visibili le attuali impostazioni dell'assegnamento degli indirizzi IPv4 e IPv6. È possibile richiamare un menu per le impostazioni DHCPv4 e DHCPv6 avanzate tramite il relativo pulsante.

Alla consegna (impostazioni di fabbrica), l'indirizzamento IP è impostato come indicato sotto.

The screenshot shows the 'Impostazioni di Base' (Basic Settings) page of a router. The page is divided into three main sections, each highlighted with a blue box and a numbered callout (1, 2, 3).

Section 1: Impostazioni di Base

Indirizzo IP del router	192.168.1.1	Indirizzo IP, ad es. 192.168.1.1
Maschera della sottorete	255.255.255.0	Indirizzo IP, ad es. 255.255.255.0

Section 2: Assegnamento degli indirizzi IPv4 (DHCP)

Attiva DHCP sulla LAN:

L'intervallo DHCP inizia all'indirizzo IP	192.168.1.33	Indirizzo IP, ad es. 192.168.1.33
L'intervallo DHCP termina all'indirizzo IP	192.168.1.127	Indirizzo IP, ad es. 192.168.1.127
Gateway	192.168.1.1	Indirizzo IP, ad es. 192.168.1.1
Durata assegnamento DHCP Indirizzi IP	86400	secondi, tra 300 (5 minuti) e 86400 (1 giorno), ad es. 86400

Section 3: Assegnamento degli indirizzi IPv6

Modalità di autoconfigurazione IPv6: Solo SLAAC

L'intervallo LAN inizia all'indirizzo IPv6	2a02:1203:ecb1:c:0:0:1:1	Suffisso IPv6 (4 campi), ad es. 0:0:1:1
L'intervallo LAN termina all'indirizzo IPv6	2a02:1203:ecb1:c:0:0:1:ffff	Suffisso IPv6 (4 campi), ad es. 0:0:1:ffff

Buttons: Impostazioni DHCP avanzate, Impostazioni DHCPv6 avanzate, Annulla, Salva

1) Configurazione Reti IPv4

- L'indirizzo IP del router è 192.168.1.1 e la maschera della sottorete è 255.255.255.0. Ciò significa che il router Centro Business è integrato in una sottorete con al massimo 253 apparecchi. L'indirizzo IP del router e la maschera della sottorete possono essere modificati da uno specialista.

2) Assegnazione indirizzi IPv4 (DHCP)

- Il server DHCP del router Centro Business è attivato.
 - Il server DHCPv4 del router Centro Business può essere attivato o disattivato.
- Gli indirizzi IP da 192.168.1.2 a 192.168.1.32 sono indirizzi IP statici che non vengono assegnati dal server DHCP del Centro Business.
 - La gamma di indirizzi può essere modificata da uno specialista.
- Gli indirizzi IPv4 da 192.168.1.33 a 192.168.1.127 sono indirizzi IPv4 dinamici e vengono assegnati dal server DHCP del router Centro Business.
 - La gamma di indirizzi può essere modificata da uno specialista.
- Per i terminali telefonici IP (VoIP) vengono utilizzati preferibilmente gli indirizzi IPv4 da 192.168.1.128 a 192.168.1.254. Vedi anche le ulteriori impostazioni DHCPv4 avanzate.
- L'indirizzo IP del router (gateway) per le impostazioni DHCP è 192.168.1.1
 - Il gateway può essere modificato da uno specialista.
- Le gamme di indirizzi 192.168.11.x e 192.168.13.x sono bloccate per l'utilizzo nella LAN. Questi indirizzi sono riservati ad esempio agli ospiti WLAN.

3) Assegnazione indirizzo IPv6 (solo con IPv6 attivato)

- Nella LAN del cliente è disponibile la prima subnet degli indirizzi IPv6 assegnati.
 - La subnet dipende dall'accesso a internet e non può essere modificata.
- L'indirizzo IP del router è xxxx:xxxx:xxxx:0::1.
 - L'indirizzo IPv6 del router non può essere modificato.
- Nella DMZ è disponibile la seconda subnet degli indirizzi IPv6 assegnati.
 - La subnet non può essere modificata.
- L'Autoconfiguration Mode IPv6 è impostato su "SLAAC only".
 - Possibili impostazioni: SLAAC only; DHCPv6 only; SLAAC e DHCPv6; non
- La gamma di indirizzi DHCPv6 è valida da xxxx:xxxx:xxxx:xxxx:0:0:1:1 a xxxx:xxxx:xxxx:xxxx:0:0:1:ffff per la LAN e la subnet DMZ.
 - Osservare che la gamma di indirizzi IPv6 della DMZ viene visualizzata solo se è attivato "Public IP on LAN Port 1 (Used as DMZ)".
 - La gamma di indirizzi può essere modificata da uno specialista.

Se sono state modificate le impostazioni, concludere il processo con il pulsante **Salva**. Swisscom consiglia di lasciare, per quando possibile, le impostazioni standard.


1.6 Impostazioni DHCPv4 avanzate

Nel menu **Impostazioni DHCPv4 avanzate** potete assegnare in modo fisso gli indirizzi IPv4 del settore DHCP a un indirizzo MAC oppure definire gli indirizzi IPv4 per apparecchi VoIP.

1.6.1 Assegnazione indirizzo IPv4 statico

Nel menu **Rete, Impostazioni di base, selezionate Impostazioni DHCPv4 avanzate. Sotto Aggiungi assegnazione statica 1)**, è possibile assegnare a un apparecchio, ad esempio a una stampante, un indirizzo IP fisso dalla gamma di indirizzi IP dinamici del server DHCP. Per far ciò, inserire l'indirizzo MAC del vostro apparecchio e l'indirizzo IP desiderato. Salvare l'impostazione con il pulsante **Salva**. Non appena l'apparecchio accede alla rete (LAN), a questo viene assegnato l'indirizzo IP precedentemente determinato.

Le attuali assegnazioni statiche 2) possono sempre essere disattivate, adattate o cancellate.



The screenshot shows the 'Impostazioni DHCPv4 avanzate' window. At the top, there is a title bar with a close button (X). Below the title, the section 'Assegnamenti statici' is displayed. A table lists the static assignments with columns for 'Attivo', 'Indirizzo MAC', 'Indirizzo IP', and 'Azioni'. One entry is shown with a checked status, MAC address '00:AD:E1:AC:1C:1A', and IP address '192.168.1.99'. The 'Azioni' column contains 'Modifica' and 'Cancella' buttons. A blue box with the number '2' highlights this row. Below the table is a button labeled 'Aggiungi assegnamento statico', which is highlighted with a blue box and the number '1'.

Attivo	Indirizzo MAC	Indirizzo IP	Azioni
<input checked="" type="checkbox"/>	00:AD:E1:AC:1C:1A	192.168.1.99	Modifica Cancella

Aggiungi assegnamento statico

1.6.2 Separazione di terminali VoIP

Con una separazione logica (gamma IP separata) di traffico VoIP e internet, è possibile ottenere una riduzione di jitter (rumore di fase) e quindi una miglior qualità della voce.

Nel menu **selezionare Rete/Impostazioni di base, Impostazioni DHCPv4 avanzate**. Sotto **Assegnazione indirizzo IP VoIP**, inserire nel campo **OUI** le prime 6 cifre dell'indirizzo MAC dei vostri telefoni VoIP, ad esempio dei telefoni Aastra. Ogni produttore ha un indirizzo MAC diverso. Definire la gamma di assegnazioni **Inizio dell'indirizzo IP** e **Fine dell'indirizzo IP** per ogni indirizzo MAC, in base al numero di terminali VoIP. Salvare l'impostazione con il pulsante **Salva**.

OUI	00:44:7D	OUI, ad es. 00:11:22,00:22:33,00:33:44	1
L'intervallo DHCP inizia all'indirizzo IP	192.168.1.129	Indirizzo IP, ad es. 192.168.1.129	2
L'intervallo DHCP termina all'indirizzo IP	192.168.1.232	Indirizzo IP, ad es. 192.168.1.229	3
Router	192.168.1.1		
DNS	192.168.1.1		
Durata assegnamento DHCP indirizzi IP	86400		

Annulla Salva 4

Se si collega ora alla rete (LAN) un telefono VoIP del fornitore definito, all'apparecchio viene assegnato un relativo indirizzo IP.

1.7 Assegnazione indirizzo IPv6 statico

Nel menu **selezionare Rete/Impostazioni di base**, potete aprire il sottomenu tramite il pulsante Impostazioni DHCPv6 avanzate . Qui è possibile assegnare a un apparecchio, ad esempio a una stampante, un indirizzo IPv6 dalla gamma di indirizzi LAN DHCP IPv6. Cliccate su **Aggiungi assegnamento statico 1)**, inserire l'indirizzo MAC del vostro apparecchio e l'indirizzo IPv6 desiderato e salvare l'impostazione. Sotto **Rete/Impostazioni di base alla voce assegnazione indirizzo IPv6**, attivare l'Autoconfiguration Mode "DHCPv6 only" o "SLAAC e DHCPv6". Non appena l'apparecchio accede alla rete (LAN), a questo viene assegnato l'indirizzo IP precedentemente determinato.

Le attuali assegnazioni statiche 2) possono sempre essere diattivate, adattate o cancellate.

Attivo	Indirizzo MAC	Indirizzo IPv6	Azioni
<input checked="" type="checkbox"/>	00:AD:E1:AC:1C:1A	2a02:1203:ecb1:ce40::1:11F	Modifica Cancella

[Aggiungi assegnamento statico](#)