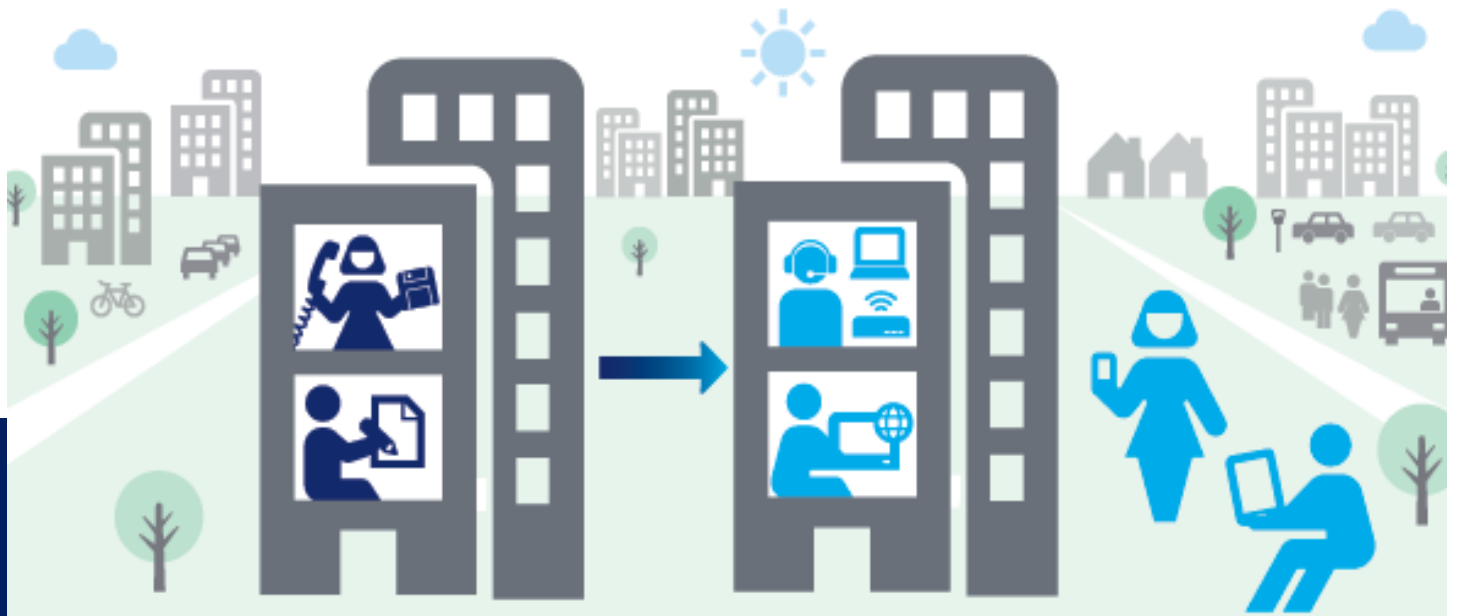


Smart Business Connect

Feature Liste für Swisscom Mitarbeiter und Partner

Update: 20.03.2024



Legende

✓ Ist vorhanden

- Nicht vorhanden

XX/20YY Vorhanden ab ca.

planned Geplant. Datum offen.

* Hinweis unter aktuelle Informationen beachten

Die Informationen in diesem Dokument stellen kein verbindliches Angebot dar.
Änderungen sind jederzeit vorbehalten.

Business Communication Services Trunk & Hosted

Voice Mail

Voice Mail (Combox Pro)	✓
-------------------------	---

Rufverteilung

Offener Nummerierungsplan, max 86 Standorte	✓
Geschlossener Nummerierungsplan	✓
MSN und DDI Nummern werden unterstützt	✓

Sperrset

Set 1: Keine Nummern sperren	✓
Set 2: Sperren aller Nummern gegen aussen. Ausnahmen sind: 112, 117, 118, 143, 144, 147, 0800xxx	✓
Set 3: Sperren aller internationalen Nummern	✓
Set 3a: Sperren aller internationalen Nummern und Erwachsenenunterhaltung 0900xxx, 0901xxx, 0906xxx	✓
Set 3b: Sperren aller internationalen Nummern der Ländergruppe 2-5. EU/Westeuropa, USA und Kanada sind freigegeben (Ländergruppe 1).	✓
Set 3c: Sperren aller internationalen Nummern der Ländergruppe 2-5 und Erwachsenenunterhaltung 0900xxx, 0901xxx, 0906xxx. EU/Westeuropa, USA und Kanada sind freigegeben (Ländergruppe 1).	✓
Set 4: Sperren von Erwachsenenunterhaltung und Carrier Selection (Call by Call) 0900xx, 0901xxx, 0906xxx, 107xxx, 108xxx	✓
Set 4a: Sperren der Erwachsenenunterhaltung und Carrier Selection (Call by Call) 0900xxx, 107xxx, 108xxx	✓
Set 4b: Sperren von Erwachsenenunterhaltung und Carrier Selection (Call by Call) 0901xxx, 107xxx, 108xxx	✓
Set 4c: Sperren von Erwachsenenunterhaltung und Carrier Selection (Call by Call) 0906xxx, 107xxx, 108xxx	✓
Set 5: Sperren aller Mobilnummern in der Schweiz und Carrier Pre Selection 107xxx, 108xxx	✓
Set 6: Sperren aller externen Rufnummern (nur Telefonate innerhalb der Firma erlaubt)	✓
Set 7: Sperren der Carrier Selection (Call by Call) 107xxx, 108xxx	✓

Fax Server

eFax	-
Fax empfangen / senden über COMBOX pro	✓

Telefoniefeatures

COLR	✓
------	---

Tarifpakete

Business International B	✓
Business International C	✓

Diverses

Blaulicht Zertifizierung	-
Carrier Preselection fix	-
Carrier Preselection "Call-by-Call"	✓
Business Communication "Trunk" mit IP-Plus® / Enterprise Internet	✓
Callfilter: Unerwünschte Spam-Anrufe abweisen	✓
Business Communication "Hosted" mit IP-Plus® / Enterprise Internet	✓
Nicht für Kunden mit grossen Anruf Volumen welche unbeantwortet bleiben. Zum Beispiel Radio Gewinnspiele, bei welchem in kürzester Zeit >100 Anrufe eingehen.	-

Business Communication Services Trunk

Telefoniefeatures

Anrufumleitung falls keine Verbindung	✓
Internet Backup Voice	✓
Internet Backup Data	✓
Call Waiting	✓
Identifikation des Rufenden anzeigen (CLIP)	✓
Identifikation des Gerufenen anzeigen (COLP)	✓
Identifikation des Rufenden unterdrücken (CLIR)	✓
Gebührenanzeige	-
Rückruf bei besetzt	-
Identifikation des Gerufenen unterdrücken (COLR)	✓
Partial Rerouting bei SIP-SIP und SIP-direkt	✓
Partial Rerouting SIP-ISDN	✓
Partial PRI: 18 - 30 Kanäle	✓
Partial PRI: 6 - 30 Kanäle	✓
Remote Management einer ISDN-PBX von einem Swisscom TDM ISDN Anschluss	✓
Daten im D-Kanal	-
Fax Class 4	-
Kanal Sharing innerhalb SIP-SIP Anlagen	✓
Kanal Sharing innerhalb SIP-Direct Anlagen	✓
Kanal Sharing innerhalb SIP-ISDN Anlagen	-
Trunk als Administrator zurücksetzen	✓
Anzahl der umgeleitenden Anrufe definieren	✓
Bei der ISDN Version kann die Anzahl der Ziffern (2-9) eingestellt werden (Die Nummern müssen im gleichen Range sein)	✓
Endbenutzerportal Trunk (Mitarbeiter)	-

DCS-Trunk TVA-Type

SW-Version

PBX Mitel MiVoice Office 400	R 7.1	✓
PBX 3CX	V.18	✓
PBX Mitel MiVoice MX-ONE	V7.4	✓
PBX Innovaphone	V13	✓
PBX Swyx SwyxWare	V12	✓

SIP to ISDN TVA-Type

SW-Version

PBX Alcatel OmniPCX Office OXO	7.1	✓
PBX Unify Hipath 3000 System	V8	✓
PBX Aastra/Mitel IntelliGate älter als 7.9	7.9	✓
PBX Aastra OpenCom 1000 (nur 1 DDI Block möglich)	6.2	✓
PBX Avaya IP Office		Partner verified
PBX Mitel OpenCom 100	R12.05	✓
	3.2 SP1 HF1	
PBX Mitel MiVoice Office 400	R4.0 Sp2 HF1	✓
	R4.1 HF2	

Alle weiteren ISDN PBX Anlagen: Generell ist ISDN ein etablierter Standard und wird unterstützt. Es werden jedoch nicht alle bestehenden ISDN-PBX am Markt von Swisscom zertifiziert und freigegeben. Dies bedeutet, dass auch eine nicht zertifizierte Anlage verwendet werden kann. Ein vorgängiges Testen wird empfohlen.

SIP-Direkt TVA-Typ	SW-Version	
PBX Mitel MiVoice Office 400	R 7.1	✓
SIP to SIP TVA-Typ		
PBX Mitel IntelliGate		not supported
PBX Mitel (Detewe) OpenCom 100,130,150,X320,510)		not supported
PBX Alcatel OmniPCX Office OXO	R10.1	✓
PBX Alcatel-Lucent OXO Connect	R3.0	✓
PBX Alcatel OmniPCX Enterprise CS (OXE)	R11.2 - 12.x	✓
PBX Unify OpenScape Business x3,x5,x8, S	V3	✓
PBX Unify OpenScape Branch V9		not supported
PBX Unify OpenScape 4000		not supported
PBX Panasonic NCP / TDE-Serie	V8.0101	✓
PBX Panasonic NS / NSX-Serie	V6.01079 and higher	✓
PBX Avaya IP Office 500 mit Avaya Session Border Controller Advanced for Enterprise	IPO 11.1 / SBC 7.2	✓
PBX Avaya IP Office 500 mit SBC Session Border Controller	IPO 11.1	✓
PBX Innovaphone IPxyzw	V13	✓
PBX Innovaphone IPVA	V13	✓
PBX Mitel MiVoice Office 5000	R7	✓
PBX Mitel MiVoice MX-ONE	V7.4	✓
PBX Cisco Unified Communication Manager	10.5X 11.x & 12.0	✓
Gateway Cisco Cube		not supported
PBX 3CX	V.18	✓
PBX Swyx SwyxWare	V12	✓
PBX Agfeo Systems AS (nur 1 DDI Block möglich)	2.400.92m	✓
PBX Agfeo Systems ES	1.9b	✓
PBX Starface Series	7.x	✓
PBX Auerswald COMpact 4000/5000; COMmander 6000	6.8_7.x	✓
PBX Elmeg be.IP-Series	V10.2.x	✓
PBX Tiptel 8010/8020 All-IP / 8010 All-IP Appliance	6.4.4.x	✓
PBX Tiptel Yeastar S-Serie	30.1.0.13 30.x.x.x	✓
Yeastar P-Series Appliance-Edition P5X	SW37.7.0.51	✓
PBX Wildix	3.8x	✓
PBX Shoretel		not supported
Microsoft Skype for Business Server 2015	6.0.9319.259	✓
Microsoft Skype for Business Cloud Connector Edition (CCE)	1.4.1	✓
Microsoft Teams Phone System	SBCon MS Teams Trunk	✓

Bitte beachten Sie, dass der PBX Support nur für folgende Modelle durch Swisscom sichergestellt wird:

- PBX Mitel MiVoice Office 400 (SIP-Direct) für Swisscom zertifizierte Partner
- Aastra/Mitel Intelligate (SIP to ISDN) in Zusammenhang mit einem FSS- oder Wartungsvertrag

Business Communication Services Hosted

Telefoniefeatures	Service Code	Basic	Standard
Enterprise Telephony App zum Telefonieren und Steuerung von Anrufen		✓	✓
Enterprise Telephony App Remote Office (Ihre Rufnummer mitnehmen)		-	✓
Enterprise Telephony App Broadworks Anywhere (Telefonieren über das Mobilfunknetz)		-	✓
Gespräch halten		✓	✓
Gespräch parken	*98 / #98	✓	✓
Anrufübernahme von anderem Benutzer	*197	✓	✓
Anruf übernehmen in einer Gruppe	*90	✓	✓
Automatischer Rückruf bei besetzt	*108 / #108	✓	✓
Anklopfen	*43 / #43	✓	✓
Makeln		✓	✓
Vermitteln mit Voranmeldung		✓	✓
Vermitteln ohne Voranmeldung		✓	✓
Anruflisten auf Endgerät (inklusive Enterprise Telephony App)		✓	✓
Anruflisten im Portal		-	-
Wahlwiederholung		✓	✓
Rückruf auf letzten eingegangenen Anruf	*92 / #92	✓	✓
Anrufumleitung unbedingt	*21 / #21	✓	✓
Anrufumleitung wenn besetzt	*67 / #67	✓	✓
Anrufumleitung wenn keine Antwort	*61 / #61	✓	✓
Anrufumleitung wenn keine Verbindung	*62 / #62	✓	✓
Anrufumleitung wahlweise	*221 / #221	-	✓
Ruhe vor dem Telefon	*26 / #26	✓	✓
Rufnummer unterdrücken (CLIR)	*30 / #30	✓	✓
Abweisen anonymer Anrufe	*99 / #99	✓	✓
Selektiv Anrufe zurückweisen (Sperrliste)	na	-	✓
Selektiv Anrufe zulassen (Whitelist)	na	-	✓
Rufnummerninformation vom Anrufenden anzeigen (CLIP)	na	✓	✓
Anrufidentifizierung Nummer und Name		✓	✓
Identifikation des Gerufenen anzeigen (COLP)		✓	✓
Identifikation des Gerufenen unterdrücken (COLR)		✓	✓
Gleichzeitiger Ruf mit Steuerung über Ferien- Arbeitsplan		-	✓
Remote Office		-	✓
Telefonkonferenz		3	7
Durchsage/Gegensprechen	*150	-	✓
Kurzwahlnummer	*174 *175	8	100
Zusätzliche Rufnummern verwenden (max. 10 pro User)		-	✓
Besetztanzeige (Busy Lamp Field)		5	15
Sammelanschluss (SAS, Hunt Group):			
- gleichmässig			
- zyklisch		✓	✓
- einheitlich			
- gleichzeitig			

Anrufe welche gleichzeitig mittels Sammelanschlussbeantwortet sind, werden nicht als unbeantworteter Anruf auf den Telefonen angezeigt.	✓	✓
Funktions-Taste zur Umleitung und ein/austreten im SAS auf folgenden Endgeräten: Yealink T46G/S, T48G/S	✓	✓
Funktions-Taste zur Umleitung und ein/austreten im SAS auf folgenden Endgeräten: Mitel 6867i und 6869i	✓	✓
Meine Nummer gleichzeitig auf anderen Telefonen/Apps verwenden (Shared Call Appearance, bedingt entsprechende Anzahl zusätzliche Hosted-Pakete)	2	10
Erstellen Ferienplan mit Umleitfunktion	✓	✓
Erstellen Arbeitsplan mit Umleitfunktion	✓	✓
Lineare Rufverteilung	-	✓
VIP Ruf	-	✓
Chat und Präsenzanzeige	-	-
Selektives Umleiten von Nummern	-	✓
Musik bei Warten	✓	✓
Vor-Ankündigung	-	✓
IVR Advanced: Sprachdialog-System mehrstufig	✓	✓
Receptionist	✓	✓
Receptionist mit Warteschleife	✓	✓
Warteschleife für alle Benutzer	-	-
Atlas (Anrufer abfangen, wenn Benutzer nicht mehr existiert)	✓	✓
Fixe IP und VLAN auf Endgerät konfigurierbar	✓	✓
Generelle Anruf-Umleitung	*121 / #121	✓
Linienauswahl pro Dienst bei der Tastenkonfiguration	✓	✓
Zweites Endgerät auf einer Nummer verwenden	-	✓
Software Integration	Basic	Standard
TAPI/ESTOS: Telefon Application Programming Interface; Ohne Soft- und Desktop Client Anbindung, ohne sharecall/zusätzliches Endgerät	-	✓
Go Integrator Cara: Presence Synchronisation zwischen Microsoft Teams und Smart Business Connect Hosted sowie CTI Kontakt Integration und Anrufe via Click to Dial	-	✓
Verzeichnis	Basic	Standard
Persönliches Telefonverzeichnis (nur für Yealink)	✓	✓
Firmenadressbuch LDAP (nur für Yealink)	✓	✓
Internes Firmen-Telefonverzeichnis	✓	✓
Externes Firmen-Telefonverzeichnis	✓	✓
Local.ch Auflösung	✓	✓

Enterprise Telephony App

Alle Softclients	Basic	Standard
Anrufe abgehend	✓	✓
Anrufe ankommend	✓	✓
Anzeige ankommende Nummer (CLIP)	✓	✓
Abgehende Anrufe unter Mobile-Nummer	✓	✓
Abgehende Anrufe unter Festnetz-Nummer	✓	✓
Anruf übernehmen vom Telefon	✓	✓
Wählen über Softclient und telefonieren am Telefon (CTI)	✓	✓
Firmentelefonbuch	✓	✓
Swisscom (Zentrales) Telefonbuch	optional	optional
Anrufliste	✓	✓
Nicht stören	✓	✓
Direkte Umleitung	✓	✓
Anrufweiterleitung wenn keine Antwort	✓	✓
Anrufweiterleitung bei besetzt	✓	✓
Anrufumleitung wenn keine Verbindung	-	-
Remote-Office (Ihre Rufnummer mitnehmen)	-	✓
Broadworks Anywhere (Telefonieren über das Mobilfunknetz)	-	✓
Nummer unterdrücken (Nur im Kundencenter konfigurierbar)	-	-
Wählen ob der ausgehende Call über VoIP oder GSM gehen soll	-	-
Eingehende Anrufe an mehreren Telefonen klingeln	✓	✓
Anruf wartet (anklopfen) (Nur im Kundencenter konfigurierbar)	-	-
Aktives Gespräch auf stumm schalten	✓	✓
Lautsprecher Funktion	✓	✓
Halten / zurück nehmen	✓	✓
Weiterleiten mit/ohne Voranmeldung	✓	✓
Telefonkonferenz (max. 6 Teilnehmer (Desktop), max. 3 Teilnehmer (Mobile))	✓	✓
zwischen Gesprächen makeln	✓	✓
Passwort speichern	✓	✓
Automatisch anmelden	✓	✓
Verschlüsselung	✓	✓
Sprache d / f / i / e	✓	✓

Mobile App (iPhone/Android)	Basic	Standard
Telefonbuch aus dem eigenen Mobile	✓	✓
Apple Versionen siehe www.swisscom.ch/et-app	✓	✓
Android Versionen siehe www.swisscom.ch/et-app	✓	✓

Desktop Version Windows	Basic	Standard
Microsoft Windows ab Version 10	✓	✓
Virtual Desktop Infrastructure/ Remote Desktop-Service	-	-
Suche in Outlook-Kontakte	✓	✓
Besetztanzeige (Busy Lamp Field)	5	15
Outlook Integration: Direkt aus Outlook wählen	✓	✓
Gleichzeitige Nutzung mit Skype for Business/MS Teams	✓	✓

Desktop Version MAC	Basic	Standard
Mac Versionen siehe www.swisscom.ch/et-app	✓	✓
Gleichzeitige Nutzung mit Skype for Business/MS Teams	✓	✓
Suche in iCloud Kontakten	✓	✓

Tablet Version	Basic	Standard
Apple iPad iOS	✓	✓
Google Android	✓	✓

Business Communication Services - Endgeräte

Endgeräte kabelgebunden		SW-Version
Mitel 6863i	✓	link
Mitel 6865i	✓	link
Mitel 6867i	✓	link
Mitel 6869i	✓	link
Mitel 68xyi: Zentralisierte Features (Call-logs, Firmenverzeichnis etc)	✓	
Mitel M680i Expansion Modul (Papier beschreibbar)	✓	
Mitel M685i Expansion Modul (programmierbar)	✓	
Mitel Serie 67xy, nur für Migration BCON zu sBCON	✓	link
Mitel Serie 67xy: Zentralisierte Features (Call-logs, Firmenverzeichnis etc)	-	
Yealink T42G	✓	link
Yealink T46G	✓	link
Yealink T48G	✓	link
Yealink CP860 Konferenzterminal	✓	link
Yealink CP920 Konferenzterminal	✓	link
Yealink Exp.-Modul EXP40 (max 2 Stück/Endgerät)	✓	
Yealink T42S	✓	link
Yealink T46S	✓	link
Yealink T48S	✓	link
Yealink T53	✓	link
Yealink T54W, WiFi und Bluetooth integriert	✓	link
Yealink T57W, WiFi und Bluetooth integriert	✓	link
Yealink Exp.-Modul EXP50	✓	
WiFi USB Dongle Adapter WF50 für T53	✓	
Bluetooth USB Adapter BT41 für T53	✓	
DECT Dongle Adapter DD10K für T53/T54W/T57W	✓	
Yealink: Zentralisierte Features (Call-logs, Firmenverzeichnis etc)	✓	

Endgeräte schnurlos DECT

SW-Version

Panasonic SIP DECT TGP500 (Single Cell) (eol)	✓	link
Panasonic SIP DECT TGP600 (Single Cell)	✓	link
Panasonic SIP DECT Multicell Basisstation UDS124 mit:	✓	link
Panasonic SIP DECT UDT111	✓	link
Panasonic SIP DECT UDT121	✓	link
Panasonic SIP DECT UDT131	✓	link
Yealink SIP DECT Multicell Yealink W90DM DECT Manager mit:	✓	link
Yealink Multicell W90B (Basisstation)	✓	link
Yealink Handset W53H, W56H, W73H, W59R	✓	link
Yealink W60B (Handset W53H, W56H, W59R, W73H)	✓	link
Yealink W70B (Handset W53H, W56H, W59R, W73H)	✓	link

Andere Geräte

Mediatrix Typ 4102 (2 ATA)	✓	link
Mediatrix Typ 4116 (16 ATA)	✓	link
CentroBusiness 1.0 - ATA port (2x)	✓	
CentroBusiness 2.0 - ATA port (2x)	✓	
Analoge (DTMF) Türsprechstellen über ATA; gängigste Anbieter	✓	
ISDN Endgeräte (S-BUS CentroBusiness)	-	

Trunk Geräte

SW-Version

Cisco C881 - SIP to SIP	✓	link
Cisco ISR4321 - SIP to SIP and SIP to ISDN	✓	link
Cisco C881-V - SIP to ISDN (BRI)	✓	link
Cisco CSR1000v, Virtual SBC for DCS Trunk, SIP to SIP	✓	link

Geräte FW Management

Pro Hosted Benutzergerät, kann eine freigegebene FW bestimmt werden	✓
Pro Trunk Gerät, kann eine freigegebene FW bestimmt werden	✓

Vergleich für Hosted-Lösungen

Leistungsmerkmale	Business Communication Services Hosted		inOne KMU office	Full Service Solution
Unternehmen	Group Services			
Abgehende Anrufberechtigung	✓		✓	✓
Ankommende Anrufberechtigung	✓		✓	✓
Sperren abgehender Verbindungen	✓		✓	✓
Gespräch parken/entparken	✓		–	✓
Datenbank-Integration	✓		–	✓
Musik bei Warten	✓		✓	✓
Anrufübernahme in der Gruppe	✓		–	✓
Anrufgruppen (Sammelanschluss)	✓		–	✓

Leistungsmerkmale	Business Communication Services Hosted		inOne KMU office	Full Service Solution
Basisfeatures	basic	standard		
Gespräch halten	✓	✓	✓	✓
Gespräch parken	✓	✓	✓	✓
Automatischer Rückruf wenn besetzt	✓	✓	–	✓
Anklopfen	✓	✓	✓	✓
Rückfrage	✓	✓	✓	✓
Makeln	✓	✓	✓	✓
Vermitteln mit Voranmeldung	✓	✓	✓	✓
Vermitteln ohne Voranmeldung	✓	✓	✓	✓
Anruflisten auf Endgerät	✓	✓	✓	✓
Anruflisten auf Portal	–	–	✓	–
Wahlwiederholung	✓	✓	✓	✓
Rückruf auf letzten eingegangenen Anruf	✓	✓	–	✓
Anrufumleitung, unbedingt	✓	✓	✓	✓
Anrufumleitung, wenn besetzt	✓	✓	✓	✓

Anrufumleitung, wenn keine Antwort	✓	✓	✓	✓
Anrufumleitung, wenn nicht erreichbar	✓	✓	✓	✓

Leistungsmerkmale	Business Communication Services Hosted		inOne KMU office	Full Service Solution
	basic	standard		
Basisfeatures				
Ruhe vor dem Telefon	✓	✓	✓	✓
Rufnummer unterdrücken (CLIR)	✓	✓	✓	✓
Abweisen anonymer Anrufe	✓	✓	✓	✓
Selektiv Anrufe zurückweisen (Sperrliste)	–	✓	✓	✓
Selektiv Anrufe zulassen (Whitelist)	–	✓	–	✓
Rufnummerninformation zum Anrufenden anzeigen (COLP)	✓	✓	–	✓
Rufnummerninformation zum Anrufenden unterdrücken (COLR)	✓	✓	–	✓
Gleichzeitiger Ruf	–	✓	✓	✓
Outlook-Anbindung für Desktop Client	✓	✓	–	✓
Assistant Enterprise Software	–	–	–	✓ (vergleichbare Variante)
Remote Office	–	✓	–	✓ (vergleichbare Variante)
Telefonkonferenz (max. 7 Teilnehmer)	✓	✓	–	✓
Online-Besprechung (max. 30 Teilnehmer)	–	–	–	–
Durchsage/Gegensprechen	–	✓	–	✓
Kurzwahlnummer	8	100	✓	✓
Die Nummer gleichzeitig auf anderen Telefonen/Apps (Shared Call Appearance)	2	10	✓	✓
COMBOX® pro	✓	✓	✓	✓
Besetztanzeige (Anzahl Benutzer)	5	15	–	✓
Sammelanschluss (Hunt Group)	✓	✓	–	✓
Zusätzlicher eingeschränkter virtueller Nutzer (für Sammelanschluss)	– Partiiell*		–	–
Anrufübernahme (BLF)	✓	✓	–	✓
Enterprise Telephony App für Desktop	✓ (Telefonieren)	✓ (Telefonieren)		✓ (vergleichbare Variante)
Enterprise Telephony App für Smartphone	✓ (Telefonieren)	✓ (Telefonieren)		✓ (vergleichbare Variante)
TAPI/Estos (CTI)	–	✓	–	✓
Endbenutzerportal	✓	✓	–	–

* Verfügbar nur mit folgenden Endgeräten: Yealink T46 und T48. Ab Q2 2016 auch mit Mitel 6867 und 6869.

Leistungsmerkmale	Business Communication Services Hosted		inOne KMU office	Full Service Solution
	basic	standard		
Basisfeatures				
Tech. Admin (Partner Portal)	✓	✓	–	✓
Ferienplan mit Umleitfunktion	✓	✓	–	✓
Arbeitsplan mit Umleitfunktion	✓	✓	–	✓
VIP Ruf	–	✓	–	–
Zusätzliche Rufnummern verwenden	–	✓	✓	✓
Selektives Umleiten von Nummern	–	✓	–	✓
Musik bei Warten	✓	✓	–	✓
Vorankündigung	–	✓	–	✓
IVR (Interactive Voice Response)	✓	✓	–	✓
Receptionist	✓	✓	–	✓
Receptionist mit Warteschlaufe	✓	✓	–	✓
Atlas	✓	✓	–	✓
Persönliches Verzeichnis (max. 500 Einträge)	✓	✓	–	✓
Firmen Verzeichnis (alle Benutzer des Kunden, internes Firmenverzeichnis, max. 500 Einträge)	✓	✓	–	✓
g	✓	✓	–	–
Outlook Auflösung	✓	✓	–	–
Alarmierungsanwendungen via ATAS-Protokoll	–	–	–	✓
Hotelmanagementsystem integriert	–	–	–	✓
Exchangeserver-Anbindung (Kalender, Kontakte)	–	–	–	✓
KNX-Anbindung Gebäudeautomation	–	–	–	✓
Telefonistinnenapplikation (Mitel 1560)	–	–	–	✓
Call-Center-Applikation	–	–	–	✓
Autoattendant	–	–	–	✓
Konferenz via Einwahl und Pin	–	–	–	✓
Anbindung von Kundendatenbanken	–	–	–	✓
Gesprächdatenauswertung möglich	–	–	–	✓
Sofortnachrichten (Chat)	–	–	–	–
Anwesenheitsinformation	–	–	–	–
Bildschirm freigeben	–	–	–	–
Bildschirmfreigabe an eine andere Person übergeben	–	–	–	–

Gästezugang für Online-Besprechung	-	-	-	-
Per Video mit einer Person kommunizieren	-	-	-	-
Per Video mit mehreren Personen kommunizieren	-	-	-	-
Team Collaboration	-	-	-	-

Business Network Solutions

Managed Networks

VPN Standortvernetzung zwischen Firmenstandorten Datenübermittlung innerhalb des Firmennetzwerks über eine sichere Verbindung	✓
DHCP Services	
- Default Gateway	
- DHCP IP Adressbereich	✓
- DNS Server (max. 2 DNS Server)	
- WINS Server (max. 2 WINS Server) (aktuell nicht unterstützt)	
- Windows Domain (max. 1 Domain) (aktuell nicht unterstützt)	
DHCP Relay (IP Helper: Netzwerk für Kunden mit eigenem DHCP Server)	✓
DMZ Demilitarisierte Zone (min. 4 Fixe IP Adressen erforderlich)	✓
Business Communication Services Trunk in der DMZ	✓
NAT (Network Address Translation)	✓
LAN Firewall Inbound (1:1 NAT Portforwarding (Fixe IP erforderlich))	✓
PAT (Port Address Translation)	✓
DNS Server	✓
Fixe IPv4	✓
Fixe IPv6	-
LAN Routing	✓
QoS (Quality of Service)	✓

Benutzeroberfläche (Dashboard)

Dashboard für schnelle Anpassungen, Bestellungen von Optionen, Überblick über den Netzwerkstatus	✓
--	---

Managed Firewall

LAN Firewall Outbound Stufe (Ausgeschaltet, Stark, Mittel, Schwach, Customized)	✓
Automatische Firmware / Software Aktualisierung durch Swisscom	✓

Unterstützte Swisscom Access Technologien

All IP FTTx, xDSL (Business Internet Services)	✓
4G FWA (Business Internet Services wireless)	✓
FTTO (aktuell nicht unterstützt)	-
CES Carrier Ethernet Services (aktuell nicht unterstützt)	-

Unterstützte Swisscom Services/Plattformen

Business Communication Services (HET)	✓
DCS (Dynamic Computing Services)	✓
Mobile Backup	✓

Router

Router Centro Business 2.0	✓
Firmware Aktualisierung (automatisch) durch Swisscom	✓

Gateway

Eigener Gateway pro Standort (Local Internet Breakout)	✓
Zentraler Gateway für Internet aller Standorte (Own Gateway)	✓

RAS (Remote Access Service)

Verschlüsselter Fernzugriff via Internet via mittels Remote Access Service über VPN	✓
Unique Credentials per User. 2-Weg Authentifizierung mit Mobile ID oder SMS.	✓

Managed LAN

Nutzergruppen (verschiedene VLANs)	✓
LAN Hardware Management	✓
PWLAN basic/advanced	✓
802.1x Anbindung	✓

Managed LAN Hardware

Switch klein, 8-Port PoE	✓
Switch mittel 24-Port mit/ohne PoE	✓
Switch gross, 48-Port PoE	✓
WLAN Access Point indoor	✓
WLAN Access Point outdoor	✓
WLAN Access Point hospitality	✓

Managed Security

Firewall advanced (Stark, Mittel, Schwach, Customized)	✓
Externe VPN Verbindungen*	✓
Webfilter (DPI, HTTP und HTTPS)	✓
Antivirus	✓
SafeSearch	✓
Automatische Firmware / Software Aktualisierung durch Swisscom	✓
Webfilter und Antivirus für DCS Datenverkehr (z.B. Smart ICT RDS Mode)	-