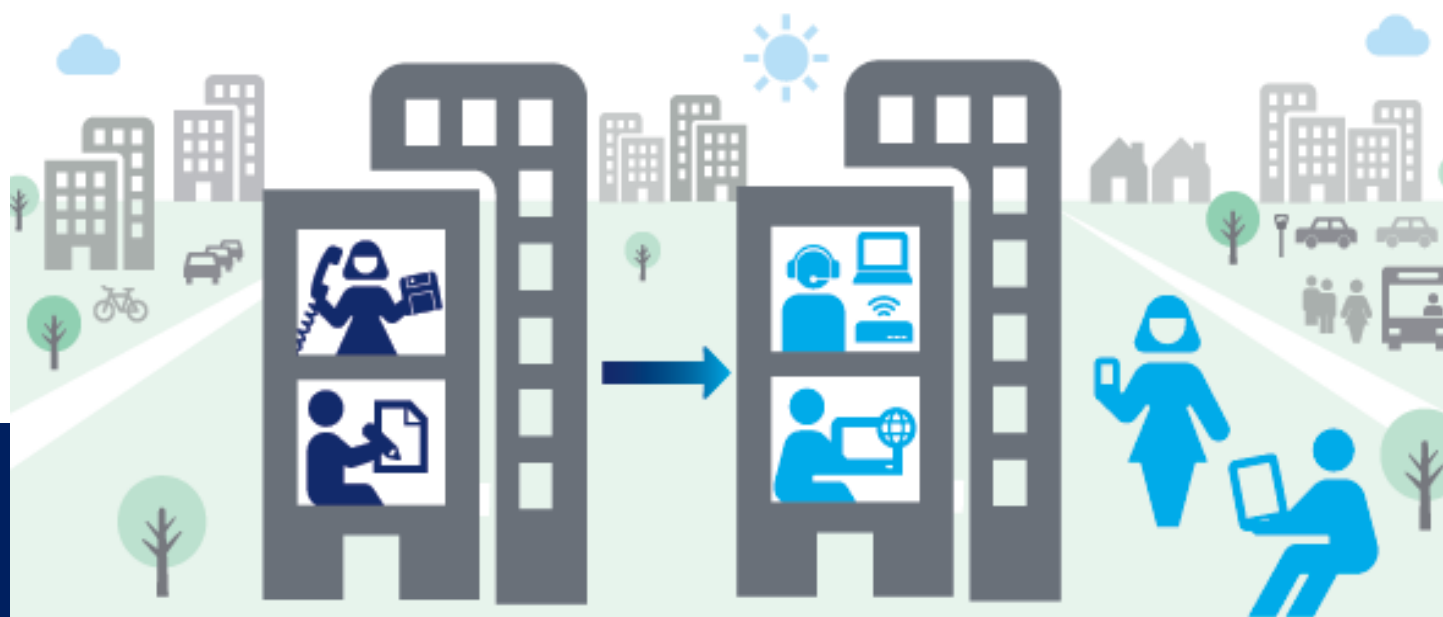


# Smart Business Connect

## Liste des fonctions pour collaborateurs et partenaires Swisscom

Update: 20.03.2024



### Légende

✓ Est disponible

- N'est pas disponible

**XX/20YY** Disponible à partir de

**planned** Prévu. Date ouverte.

\* Se référer aux informations actuelles

Les informations contenues dans ce document ne constitue pas une offre ferme.  
Sous réserve de modifications en tout temps.

## Business Communication Services Trunk & Hosted

### Messagerie vocale

Voice Mail (Combox Pro)	✓
-------------------------	---

### Répartition des appels

Dial plan ouvert, 86 emplacements maximum	✓
Dial plan fermé	✓
Numéros MSN et DDI supportés	✓

### Sets de blocage

Set 1: ne pas bloquer de numéros	✓
Set 2: blocage de tous les numéros vis-à-vis de l'extérieur. Exceptions: 112, 117, 118, 143, 144, 147, 0800xxx	✓
Set 3: blocage de tous les numéros internationaux	✓
Set 3a: blocage de tous les numéros internationaux et services destinés aux adultes 0900xxx, 0901xxx, 0906xxx	✓
Set 3b: Blocage de tous les numéros internationaux des groupes pays 2-5. EU/Europe de l'ouest, USA et Canada sont libérés (groupe pays 1)	✓
Set 3c: Blocage de tous les numéros internationaux des groupes pays 2-5 et les numéros pour adultes 0900xxx, 0901xxx, 0906xxx. EU/Europe de l'ouest, USA et Canada sont libérés (groupe pays 1)	✓
Set 4: blocage services destinés aux adultes et Carrier Selection (Call by Call) 0900xx, 0901xxx, 0906xxx, 107xxx, 108xxx	✓
Set 4a: blocage services destinés aux adultes et Carrier Selection (Call by Call) 0900xxx, 107xxx, 108xxx	✓
Set 4b: blocage services destinés aux adultes et Carrier Selection (Call by Call) 0901xxx, 107xxx, 108xxx	✓
Set 4c: blocage services destinés aux adultes et Carrier Selection (Call by Call) 0906xxx, 107xxx, 108xxx	✓
Set 5: blocage de tous les numéros mobiles en Suisse et Carrier Pre Selection 107xxx, 108xxx	✓
Set 6: blocage de tous les numéros externes (seule la téléphonie au sein de l'entreprise est autorisée)	✓
Set 7: blocage de la Carrier Selection (Call by Call) 107xxx, 108xxx	✓

### Serveur fax

eFax	-
Réception / Envoi de fax via Combox pro	✓

### Fonctionnalités téléphoniques

COLR	✓
------	---

### Packs tarifaires

Business International B	✓
Business International C	✓

### Diverses

Certificat services d'urgence feu bleu	-
Carrier Preselection fix	-
Carrier Preselection "Call-by-Call"	✓
Business Communication "Trunk" avec IP-Plus® / Enterprise Internet	✓
Callfilter: rejeter les appels indésirables de type spam	✓
Business Communication "Hosted" avec IP-Plus® / Enterprise Internet	✓
Non valable pour les clients avec un très grand nombre d'appels auxquels ils ne répondent pas. Par exemple, les jeux radio pour lesquels > 100 appels sont reçus en très peu de temps.	-

## Business Communication Services Trunk

### Fonctionnalités téléphoniques

Déviation des appels si aucune liaison ne peut être établie	✓
Internet Backup Voice	✓
Internet Backup Data	✓
Call Waiting	✓
Affichage de l'identification de l'appelant (CLIP)	✓
Affichage de l'identification de l'appelé (COLP)	✓
Suppression de l'identification de l'appelant (CLIR)	✓
Indicateur de taxes	-
Rappel si occupé	-
Suppression de l'identification de l'appelé (COLR)	✓
Partial Rerouting pour SIP-SIP et SIP-direct	✓
Partial Rerouting SIP-ISDN	✓
Partial PRI: 18 - 30 canaux	✓
Partial PRI: 6 - 30 canaux	✓
Remote Management d'un PBX ISDN d'un raccordement TDM ISDN	✓
Swisscom	
Données dans le canal D	-
Fax classe 4	-
Partage de canaux dans terminaux SIP-SIP	✓
Partage de canaux dans terminaux SIP-Direct	✓
Partage de canaux dans terminaux SIP-ISDN	-
En tant qu'administrateur: réinitialiser le Trunk	✓
Définir le nombre d'appels déviés	✓
Le nombre de chiffres (2-9) peut être configuré avec la version ISDN (les numéros doivent être dans la même plage)	✓
Portail pour utilisateurs Trunk (collaborateur)	-

### DCS-Trunk Type d'ACU

#### SW-Version

PBX Mitel MiVoice Office 400	R 7.1	✓
PBX 3CX	V.18	✓
PBX Mitel MiVoice MX-ONE	V7.4	✓
PBX Innovaphone	V13	✓
PBX Swyx SwyxWare	V12	✓

### SIP to ISDN Type d'ACU

#### SW-Version

PBX Alcatel OmniPCX Office OXO	7.1	✓
PBX Unify Hipath 3000 System	V8	✓
PBX Aastra/Mitel IntelliGate antérieur à 7.9	7.9	✓
PBX Aastra OpenCom 1000 (seulement 1 DDI bloc possible)	6.2	✓
PBX Avaya IP Office		Partner verified
PBX Mitel OpenCom 100	R12.05	✓
	3.2 SP1 HF1	
PBX Mitel MiVoice Office 400	R4.0 Sp2 HF1	✓
	R4.1 HF2	

Tous les autres raccordements ISDN PBX: ISDN est un standard établi et il est, à ce titre, pris en charge. Tous les PBX ISDN du marché ne sont toutefois pas certifiés et approuvés par Swisscom. En d'autres termes, une installation non certifiée peut aussi être utilisée. Un test préalable est recommandé.

SIP direct Type d'ACU	SW-Version	
PBX Mitel MiVoice Office 400	R 7.1	✓
<b>SIP to SIP Type d'ACU</b>		
PBX Mitel IntelliGate		not supported
PBX Mitel (Detewe) OpenCom 130,150,X320,510)		not supported
PBX Alcatel OmniPCX Office OXO	R10.1	✓
PBX Alcatel-Lucent OXO Connect	R3.0	✓
PBX Alcatel OmniPCX Enterprise CS (OXE)	R11.2 - 12.x	✓
PBX Unify OpenScape Business x3, x5, x8, S	V3	✓
PBX Unify OpenScape Branch V9		not supported
PBX Unify OpenScape 4000		not supported
PBX Panasonic NCP / TDE-Serie	V8.0101	✓
PBX Panasonic NS / NSX-Serie	V6.01079 and higher	✓
PBX Avaya IP Office 500 avec Avaya Session Border Controller Advanced for Enterprise	IPO 11.1 / SBC 7.2	✓
PBX Avaya IP Office 500 avec SBC Session Border Controller	IPO 11.1	✓
PBX Innovaphone IPxyzw	V13	✓
PBX Innovaphone IPVA	V13	✓
PBX Mitel MiVoice Office 5000	R7	✓
PBX Mitel MiVoice MX-ONE	V7.4	✓
PBX Cisco Unified Communication Manager	10.5X 11.x & 12.0	✓
Gateway Cisco Cube		not supported
PBX 3CX	V.18	✓
PBX Swyx SwyxWare	V12	✓
PBX Agfeo Systems AS (seulement 1 DDI bloc possible)	2.400.92m	✓
PBX Agfeo Systems ES	1.9b	✓
PBX Starface Series	7.x	✓
PBX Auerswald COMpact 4000/5000; COMmander 6000	6.8_7.x	✓
PBX Elmeg be.IP-Series	V10.2.x	✓
PBX Tiptel 8010/8020 All-IP / 8010 All-IP Appliance	6.4.4.x	✓
PBX Tiptel Yeastar S-Serie	30.1.0.13 30.x.x.x	✓
Yeastar P-Series Appliance-Edition P5X	SW37.7.0.51	✓
PBX Wildix	3.8x	✓
PBX Shoretel		not supported
Microsoft Skype for Business Server 2015	6.0.9319.259	✓
Microsoft Skype for Business Cloud Connector Edition (CCE)	1.4.1	✓
Microsoft Teams Phone System	SBCon MS Teams Trunk	✓

S'il vous plaît, prêtez attention que le support PBX est assuré par Swisscom seulement pour les modèles suivants:

- PBX Mitel MiVoice Office 400 (SIP direct) pour Partner Swisscom certifié
- Aastra/Mitel Intelligate (SIP to ISDN) en combinaison avec un contrat FSS ou de maintenance.

## Business Communication Services Hosted

Fonctionnalités téléphoniques	Service Code	Basic	Standard
Enterprise Telephony App pour téléphoner et gérer les appels		✓	✓
Enterprise Telephony App Remote Office (Emmener votre numéro d'appel)		-	✓
Enterprise Telephony App Broadworks Anywhere (téléphoner via le réseau mobile)		-	✓
Mise en attente d'appel		✓	✓
Parcage d'appel	*98 / #98	✓	✓
Reprise d'appel d'un autre utilisateur	*197	✓	✓
Reprendre l'appel dans un groupe	*90	✓	✓
Rappel automatique en cas de ligne occupée	*108 / #108	✓	✓
Signal d'appel entrant	*43 / #43	✓	✓
Garde multiple		✓	✓
Transfert d'appel avec annonce préalable		✓	✓
Transfert d'appel sans annonce préalable		✓	✓
Liste d'appels sur le terminal (Enterprise Telephony App incl.)		✓	✓
Listes d'appels (Call Logs) sur portail		-	-
Rappel du dernier numéro composé		✓	✓
Rappel du dernier appel reçu	*92 / #92	✓	✓
Déviation des appels inconditionnelle	*21 / #21	✓	✓
Déviation des appels en cas de ligne occupée	*67 / #67	✓	✓
Déviation des appels en l'absence de réponse	*61 / #61	✓	✓
Déviation des appels en l'absence de liaison téléphonique	*62 / #62	✓	✓
Déviation des appels sélective	*221 / #221	-	✓
Ne pas déranger	*26 / #26	✓	✓
Suppression de la présentation du numéro (CLIR)	*30 / #30	✓	✓
Refus des appels anonymes	*99 / #99	✓	✓
Rejeter les appels de manière sélective	na	-	✓
Autoriser les appels de manière sélective	na	-	✓
Présenter les informations de l'appelant (CLIP)	na	✓	✓
Identification de l'appel avec numéro et nom		✓	✓
Affichage de l'identification de l'appelé (COLP)		✓	✓
Suppression de l'identification de l'appelé (COLR)		✓	✓
Appel simultané avec gestion par les plages horaire et/ou calendriers.		-	✓
Remote Office (emporter numéro)		-	✓
Conférence téléphonique		3	7
Interphone	*150	-	✓
Numéro abrégé	*174 *175	8	100
Utiliser des numéros supplémentaires (max. 10 par utilisateur)		-	✓
Supervision (Busy Lamp Field)		5	15
Raccordement collectif (SAS, Hunt Group):			
- uniforme			
- égal		✓	✓
- cyclique			
- simultané			

Les appels pris en charge simultanément par raccordement collectif ne sont pas affichés comme des appels manqués sur les téléphones.	✓	✓
Touche de fonction pour gérer le groupe d'appel : Déviation d'appel et se sortir ou s'insérer dans le groupe d'appel pour les terminaux suivants : Yealink T46G/S, T48G/S, T48G/S	✓	✓
Touche de fonction pour gérer le groupe d'appel : Déviation d'appel et se sortir ou s'insérer du groupe d'appel pour les terminaux suivants : Mitel 6867i und 6869i	✓	✓
Numéros simultanément sur d'autres téléphones/apps (Shared Call Appearance, nécessite un nombre correspondant de paquets hosted supplémentaires)	2	10
Créer plan de vacances avec fonction de déviation	✓	✓
Créer plan de travail avec fonction de déviation	✓	✓
Distribution d'appels linéaire	-	✓
Appel VIP	-	✓
Integrated IMP (Chat et indication de présence)	-	-
Déviation sélective de numéros	-	✓
Musique d'attente	✓	✓
Préavis	-	✓
IVR Advanced (système de dialogue vocal, plusieurs couches	✓	✓
Receptionist	✓	✓
Receptionist avec file d'attente	✓	✓
File d'attente pour tous les utilisateurs	-	-
Atlas (intercepter l'appelant lorsque l'utilisateur n'existe plus)	✓	✓
IP fixe et VLAN configurables sur le terminal	✓	✓
La déviation d'appel générale	*121 / #121	✓
Sélection de ligne pour la configuration de service sur les touches des terminaux.	✓	✓
Deuxième terminal sur un numéro	-	✓
<b>Intégration de Software</b>	<b>Basic</b>	<b>Standard</b>
TAPI / Estos (CTI); sans connexion de soft- et desktop client , sans sharecall/terminal supplémentaire	-	✓
Go Integrator Cara : Synchronisation de la présence entre Microsoft Teams et Smart Business Connect Hosted ainsi que l'intégration des contacts CTI et appels via Click to Dial	-	✓
<b>Annuaire</b>	<b>Basic</b>	<b>Standard</b>
Annuaire personnel (seulement Yealink)	✓	✓
Carnet d'adresses d'entreprise (seulement Yealink)	✓	✓
Annuaire téléphonique interne des entreprises	✓	✓
Annuaire téléphonique externe des entreprises	✓	✓
Affichage Local.ch	✓	✓

## Enterprise Telephony App

Toutes les versions	Basic	Standard
Appels sortants	✓	✓
Appels entrants	✓	✓
Affichage numéros entrants (CLIP)	✓	✓
Appels sortants sous numéro de mobile	✓	✓
Appels sortants sous numéro fixe	✓	✓
Prise d'un appel à partir du téléphone	✓	✓
Composition via Softclient et appel passé sur le téléphone (TIC)	✓	✓
Annuaire téléphonique de l'entreprise	✓	✓
Annuaire (central) téléphonique Swisscom	optional	optional
Liste des appels	✓	✓
Ne pas déranger	✓	✓
Déviation d'appels directe	✓	✓
Déviation des appels en l'absence de réponse	✓	✓
Transfert d'appel en cas de ligne occupée	✓	✓
Déviation des appels en l'absence de liaison téléphonique	-	-
Remote-Office (Emmener votre numéro d'appel)	-	✓
Broadworks Anywhere (Telefonieren über das Mobilfunknetz)	-	✓
Masquer le numéro (Configurable dans l'Espace clients)	-	-
Choisir si l'appel sortant doit passer par VoIP ou GSM	-	-
Appels entrants sonnant sur plusieurs téléphones	✓	✓
Appel en attente (Signal d'appel entrant) (Configurable dans l'Espace clients)	-	-
Placer conversation active sur silencieux	✓	✓
Fonction haut-parleur	✓	✓
Mettre en attente / reprendre	✓	✓
Transférer (avec ou sans annonce)	✓	✓
Conférence téléphonique (6 participants max. (Desktop), 3 participants max. (Mobile))	✓	✓
Garde multiple entre des conversations	✓	✓
Enregistrer le mot de passe	✓	✓
Enregistrer automatiquement	✓	✓
Cryptage	✓	✓
Langue D / F / I / E	✓	✓

<b>Version mobile (iPhone / Android)</b>	<b>Basic</b>	<b>Standard</b>
Annuaire téléphonique issu du propre téléphone mobile	✓	✓
Apple Versions voir <a href="http://www.swisscom.ch/et-app">www.swisscom.ch/et-app</a>	✓	✓
Android Versions voir <a href="http://www.swisscom.ch/et-app">www.swisscom.ch/et-app</a>	✓	✓

<b>Version pour ordinateur de bureau Windows</b>	<b>Basic</b>	<b>Standard</b>
Microsoft Windows à partir de la version 10	✓	✓
Virtual Desktop Infrastructure/ Remote Desktop-Service	-	-
Recherche dans Outlook	✓	✓
Supervision (Busy Lamp Field)	5	15
Integration Outlook	✓	✓
Utilisation en simultané avec Skype for Business/MS Teams	✓	✓

<b>Version pour ordinateur de bureau MAC</b>	<b>Basic</b>	<b>Standard</b>
Mac Versions voir <a href="http://www.swisscom.ch/et-app">www.swisscom.ch/et-app</a>	✓	✓
Utilisation en simultané avec Skype for Business/MS Teams	✓	✓
Recherche dans iCloud Annuaire téléphonique	✓	✓

<b>Version pour tablette</b>	<b>Basic</b>	<b>Standard</b>
Apple iPad iOS	✓	✓
Google Android	✓	✓



## Business Communication Services - Terminaux

Terminaux filaires		SW-Version
Mitel 6863i	✓	<a href="#">link</a>
Mitel 6865i	✓	<a href="#">link</a>
Mitel 6867i	✓	<a href="#">link</a>
Mitel 6869i	✓	<a href="#">link</a>
Mitel 68xyi: Support centralisé (Call-logs, annuaire des entreprises, etc.)	✓	
Mitel M680i Module d'extension (papier inscriptible)	✓	
Mitel M685i Module d'extension (programmable)	✓	
Mitel Série 67xy, seulement pour les migrations BCON à sBCON	✓	<a href="#">link</a>
Mitel Série 67xy: Support centralisé (Call-logs, annuaire des entreprises, etc.)	-	
Yealink T42G	✓	<a href="#">link</a>
Yealink T46G	✓	<a href="#">link</a>
Yealink T48G	✓	<a href="#">link</a>
Yealink CP860 Terminal de conférence	✓	<a href="#">link</a>
Yealink CP920 Terminal de conférence	✓	<a href="#">link</a>
Yealink Exp.-Module EXP40 (max. 2 unités / terminal)	✓	
Yealink T42S	✓	<a href="#">link</a>
Yealink T46S	✓	<a href="#">link</a>
Yealink T48S	✓	<a href="#">link</a>
Yealink T53	✓	<a href="#">link</a>
Yealink T54W, WiFi et Bluetooth intégrés	✓	<a href="#">link</a>
Yealink T57W, WiFi et Bluetooth intégrés	✓	<a href="#">link</a>
Yealink Exp.-Modul EXP50	✓	
Adaptateur dongle WiFi USB WF50 pour T53	✓	
Adaptateur Bluetooth USB BT41 pour T53	✓	
Adaptateur dongle DECT DD10K pour T53/T54W/T57W	✓	
Yealink: Support centralisé (Call-logs, annuaire des entreprises, etc.)	✓	

<b>Terminaux sans fil DECT</b>		<b>SW-Version</b>
Panasonic SIP DECT TGP500 (Single Cell) (eol)	✓	<a href="#">link</a>
Panasonic SIP DECT TGP600 (Single Cell)	✓	<a href="#">link</a>
Panasonic SIP DECT Multicell station de base UDS124 avec:	✓	<a href="#">link</a>
Panasonic SIP DECT UDT111	✓	<a href="#">link</a>
Panasonic SIP DECT UDT121	✓	<a href="#">link</a>
Panasonic SIP DECT UDT131	✓	<a href="#">link</a>
Yealink SIP DECT Multicell Yealink W90DM DECT Manager avec:	✓	<a href="#">link</a>
Yealink Multicell W90B (station de base)	✓	<a href="#">link</a>
Yealink Handset W53H, W56H, W73H, W59R	✓	<a href="#">link</a>
Yealink W60B (Handset W53H, W56H, W59R, W73H)	✓	<a href="#">link</a>
Yealink W70B (Handset W53H, W56H, W59R, W73H)	✓	<a href="#">link</a>

### **Autres appareils**

Mediatrix type 4102 (2 ATA)	✓	<a href="#">link</a>
Mediatrix type 4116 (16 ATA)	✓	<a href="#">link</a>
Centro Business 1.0 - port ATA (2x)	✓	
Centro Business 2.0 - port ATA (2x)	✓	
Interphone analogique (DTMF) via ATA; principaux fournisseurs	✓	
Terminaux ISDN (S-Bus CentroBusiness)	-	

### **Terminaux Trunk**

		<b>SW-Version</b>
SIP to SIP Typ C881-K10	✓	<a href="#">link</a>
SIP to SIP Typ ISR4321-K10	✓	<a href="#">link</a>
SIP to ISDN (BRI) Typ C881-V-K10	✓	<a href="#">link</a>
Cisco CSR1000v, Virtual SBC for DCS Trunk, SIP to SIP	✓	<a href="#">link</a>

### **Geräte FW Management**

Il est possible de déterminer une version validée pour chaque dispositif utilisateur Trunk.	✓
Il est possible de déterminer une version validée pour chaque appareil Trunk.	✓

## Comparaison pour les solutions Hosted

Caractéristiques	Business Communication Services Hosted	inOne PME office	Full Service Solution
Entreprise	Group Services		
Autorisation des appels sortants	✓	✓	✓
Autorisation des appels entrants	✓	✓	✓
Blocage de communications sortantes	✓	✓	✓
Parcage/reprise des appels	✓	–	✓
Intégration base de données	✓	–	✓
Musique d'attente	✓	✓	✓
Reprise d'appel dans le groupe	✓	–	✓
Groupes d'appels (raccordement collectif)	✓	–	✓

Caractéristiques	Business Communication Services Hosted		inOne PME office	Full Service Solution
Fonctionnalités de base	basic	standard		
Mise en attente des appels	✓	✓	✓	✓
Parcage des appels	✓	✓	✓	✓
Rappel automatique en cas de ligne occupée	✓	✓	–	✓
Signal d'appel entrant	✓	✓	✓	✓
Rétrodemande	✓	✓	✓	✓
Garde multiple	✓	✓	✓	✓
Transfert d'appel avec annonce préalable	✓	✓	✓	✓
Transfert d'appel sans annonce préalable	✓	✓	✓	✓
Liste des appels sur terminaux	✓	✓	✓	✓
Listes d'appels sur portail	–	–	✓	–
Rappel du dernier numéro composé	✓	✓	✓	✓
Rappel du dernier appel reçu	✓	✓	–	✓
Déviations des appels inconditionnelle	✓	✓	✓	✓
Déviations des appels si la ligne est occupée	✓	✓	✓	✓

Déviation des appels en l'absence de réponse	✓	✓	✓	✓
Déviation des appels en l'absence de liaison téléphonique	✓	✓	✓	✓

Caractéristiques	Business Communication Services Hosted		inOne PME office	Full Service Solution
	basic	standard		
Fonctionnalités de base				
Ne pas déranger	✓	✓	✓	✓
Suppression de la présentation du numéro (CLIR)	✓	✓	✓	✓
Refus des appels anonymes	✓	✓	✓	✓
Rejeter les appels de manière sélective	–	✓	✓	✓
Autoriser les appels de manière sélective	–	✓	–	✓
Présenter les informations concernant l'appelant (COLP)	✓	✓	–	✓
Masquer les informations concernant l'appelant (COLR)	✓	✓	–	✓
Appel simultané	–	✓	✓	✓
Liaison Outlook pour poste de travail	✓	✓	–	✓
Assistant Enterprise Software	–	–	–	✓ (variante)
Remote Office	–	✓	–	✓ (variante comparable)
Conférence téléphonique (7 participants max.)	✓	✓	–	✓
Conférence online (30 participants max.)	–	–	–	–
Interphone	–	✓	–	✓
Numéro de sélection abrégée	8	100	✓	✓
Utilisation simultanée d'un numéro sur d'autres téléphones ou applis (Shared Call Appearance)	2	10	✓	✓
COMBOX® pro	✓	✓	✓	✓
Affichage «occupé» (nombre d'utilisateurs)	5	15	–	✓
Raccordement collectif (Hunt Group)	✓	✓	–	✓
Utilisateur virtuel supplémentaire limité (pour raccordement collectif)	– En partie*		–	–
Reprise d'appel (BLF)	✓	✓	–	✓
Enterprise Telephony App pour Desktop	✓ (téléphonie)	✓ (téléphonie)	✓	✓ (variante comparable)
Enterprise Telephony App pour smartphone	✓ (aide à la composition, paramètres)	✓ (téléphonie)	✓	✓ (variante comparable)
TAPI/Estos (CTI)	–	✓	–	✓
Portail utilisateur final	✓	✓	–	–

\* Disponible avec les terminaux suivants: Yealink T46 et T48. Dès le T2, également disponible avec Mitel 6867 et 6869.



Caractéristiques	Business Communication Services Hosted		inOne PME office	Full Service Solution
	basic	standard		
Fonctionnalités de base				
Portail technique de configuration (Tech-Admin)	✓	✓	–	✓
Plan de vacances avec fonction de déviation	✓	✓	–	✓
Plan de travail avec fonction de déviation	✓	✓	–	✓
Appel VIP	–	✓	–	–
Utiliser des numéros supplémentaires	–	✓	✓	✓
Déviation sélective de numéros	–	✓	–	✓
Musique d'attente	✓	✓	–	✓
Annonce	–	✓	–	✓
IVR (système de dialogue vocal)	✓	✓	–	✓
Receptionist	✓	✓	–	✓
Receptionist avec file d'attente	✓	✓	–	✓
Atlas	✓	✓	–	✓
Annuaire personnel (500 entrées au maximum)	✓	✓	–	✓
Annuaire téléphonique interne des entreprises (tous les utilisateurs du client, 500 entrées au maximum)	✓	✓	–	✓
g	✓	✓	–	–
Affichage Outlook	✓	✓	–	–
Applications d'alarme via protocole ATAS	–	–	–	✓
Système de gestion d'hôtel intégré	–	–	–	✓
Liaison serveur Exchange (calendrier, contacts)	–	–	–	✓
Liaison KNX automatisation de bâtiments	–	–	–	✓
Application pour réceptionnistes (Mitel 1560)	–	–	–	✓
Application CallCenter	–	–	–	✓
Autoattendant	–	–	–	✓
Conférence via connexion et PIN	–	–	–	✓
Liaison de bases de données clients	–	–	–	✓
Possibilité d'évaluation des données de communication	–	–	–	✓
Messagerie instantanée (chat)	–	–	–	–
Statut de présence	–	–	–	–
Partage d'écran	–	–	–	–
Transfert du partage d'écran à une autre personne	–	–	–	–

Accès invité à une conférence online	-	-	-	-
Conversation vidéo avec un interlocuteur	-	-	-	-
Conversation vidéo avec plusieurs interlocuteurs	-	-	-	-
Travail collaboratif	-	-	-	-



## Business Network Solutions

### Managed Networks

Interconnexion des sites d'une entreprise au moyen d'un VPN, transmission des données sur le réseau de l'entreprise au moyen d'une connexion sécurisée	✓
DHCP Services	
- Passerelle par défaut	
- Plage d'adresses IP DHCP	
- Serveur DNS (2 serveurs DNS au max.)	✓
- Serveur WINS (2 serveurs WINS au max.) (non pris en charge pour l'instant)	
- Domaine Windows (1 domaine au max.) (non pris en charge pour l'instant)	
DHCP Relay (IP Helper: réseau pour les clients qui disposent de leur propre serveur DHCP)	✓
Zone démilitarisée (DMZ, 4 adresses IP fixes au min. sont nécessaires)	✓
Business Communication Services Trunk dans la DMZ	✓
NAT (Network Address Translation)	✓
Pare-feu LAN entrant (réacheminement de port NAT (adresse IP fixe nécessaire)	✓
PAT (Port Address Translation)	✓
Serveur DNS	✓
Adresse IPv4 fixe	✓
Adresse IPv6 fixe	-
Routage LAN	✓
QoS (Quality of Service ou qualité de service)	✓

### Interface utilisateur (tableau de bord)

Tableau de bord pour effectuer rapidement des modifications, commander des options, avoir une vue d'ensemble du statut du réseau	✓
--	---

### Managed Firewall

Niveau Firewall Outbound LAN (Désactivé, Fort, Moyen, Faible, Personnalisé)	✓
Mise à jour automatique du firmware / du logiciel par Swisscom	✓

### Technologie d'accès Swisscom prises en charge

All IP FTTx, xDSL (Business Internet Services)	✓
4G FWA (Business Internet Services wireless)	✓
FTTO (non pris en charge pour l'instant)	-
CES (Carrier Ethernet Services, non pris en charge pour l'instant)	-

### Services / plates-formes Swisscom pris en charge

Business Communication Services (HET)	✓
DCS (Dynamic Computing Services)	✓
Mobile Backup	✓

### Routeur

Router Centro Business 2.0	✓
Mise à jour automatique du firmware par Swisscom	✓

### Gateway

Une Gateway par site (Local Internet Breakout)	✓
Gateway centralisée destinée à Internet pour tous les sites (Own Gateway)	✓

### RAS (Remote Access Service)

Accès à distance chiffré par Internet au moyen de Remote Access Service via VPN	✓
Identifiants uniques pour chaque utilisateur. Authentification à deux facteurs par ID mobile ou SMS.	✓

### Managed LAN

Groupes d'utilisateurs (différents VLAN)	✓
Gestion du matériel LAN	✓
PWLAN basic/advanced	✓
802.1x connectivité	✓

### Matériel Managed LAN

Switch petit, 8 ports PoE	✓
Switch medium, 24 ports avec/sans PoE	✓
Switch grand, 48 ports PoE	✓
Point d'accès WLAN indoor	✓
Point d'accès WLAN outdoor	✓
Point d'accès WLAN hospitality	✓

### Managed Security

Firewall advanced (Fort, Moyen, Faible, Personnalisé)	✓
Externe VPN Verbindungen*	✓
Webfilter (DPI, HTTP et HTTPS)	✓
Antivirus	✓
SafeSearch	✓
Mise à jour automatique du firmware / du logiciel par Swisscom	✓
Webfilter et antivirus pour le trafic de données DCS (p.ex. Smart ICT mode RDS)	-